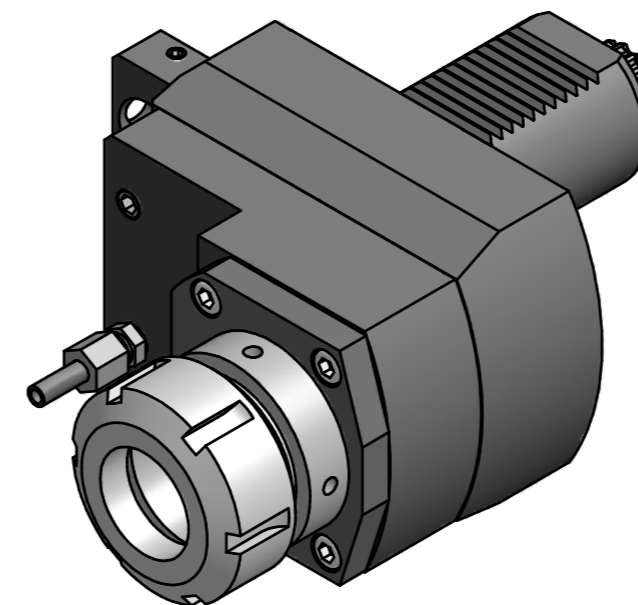
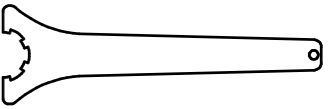


Spannzange / collet ER40 DIN6499
Spannbereich / clamping range: 3,0 - 26,0

Gewindebohrzange / tapping collet
ET-1-40 M6-M16

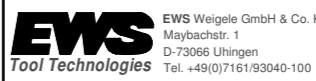



Hakenschlüssel
mit Zapfen
Hook wrench
with fixed pin
DIN1810 B 58x62



Spannzangenschlüssel
Clamping wrench
240

Copyright **EWS Tool Technologies**
Weitergabe und Vervielfältigung dieser Unterlage,
Verwertung und Mitteilung ihres Inhalts nicht
gestattet, soweit nicht ausdrücklich zugestanden.
Zuwendungen verpflichten zu Schadenersatz.

| | | | | | | | | |
|--|--|--|---------|------------|---|--|--------------------------------|--|
| Bemerkung - Note mit Kegelrollentager with taper roller bearing(s) | Technische Daten - technical data M ₁ / M ₂ = 80 / 140 Nm n ₁ / n ₂ = 4 000 / 2300 1/min i (N ₁ :N ₂) = 1,75:1 | Benennung - Title Axial Bohr u. Fräskopf achsversetzt <i>Ax. drill. and mill. head offset</i> | name | date | Technische Änderungen vorbehalten! Subject to technical modifications! |  EWS EWS Weigete GmbH & Co. KG Maybachstr. 1 D-72096 Ulm/lingen Tel. +49(0)7161/93040-100 | Nr. 50.50405482R1751 | IDENT: D-EWS-002466 - Blatt - page 1 (1) |
| | | | drawing | 14.02.2007 | | | | |