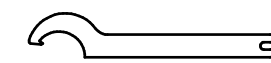
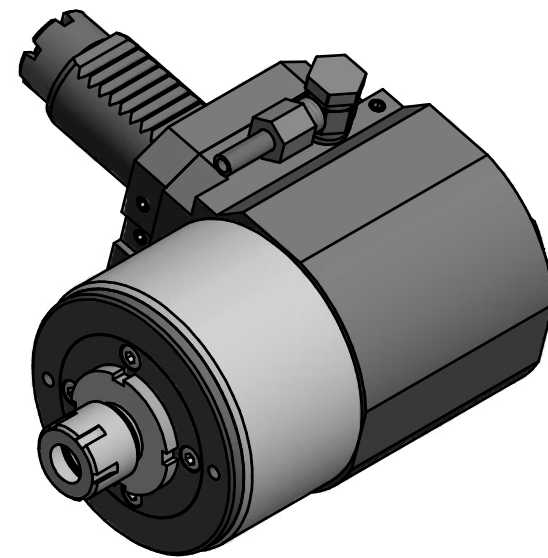
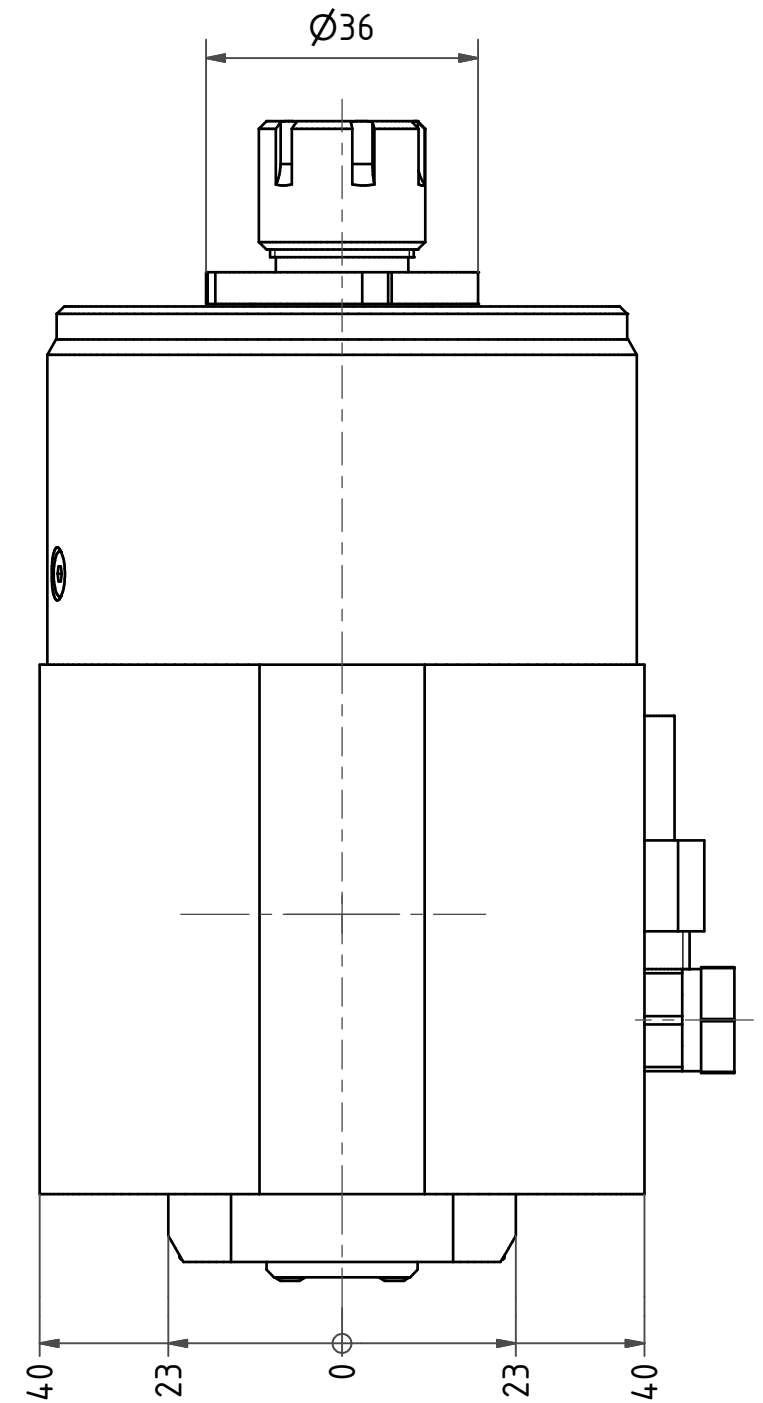
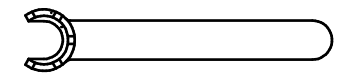


Spannzange / Collet ER16 DIN6499
 Spannbereich / Clamping range: 1,0 - 10,0

Gewindebohrzange / Tapping Collet
 ET-1-16 M1-M6



Hakenschlüssel
 mit Nase
 Hook wrench with
 nose end
 DIN1810 A 36x38



Spannzangenschlüssel
 Clamping wrench
 216 M

Fettschmierung mit Klüber Isoflex NCA 15
 Alle 100 Betriebsstunden mit ca. 1cm³ Fett nachschmieren
 Grease lubrication with Klüber Isoflex NCA 15
 relubricate every 100 operating hours with about 1cm³ of grease

Copyright **EWS Tool Technologies**
 Weitergabe und Vervielfältigung dieser Unterlage,
 Verwertung und Mitteilung ihres Inhalts nicht
 gestattet, soweit nicht ausdrücklich zugestanden.
 Zuwiderhandlungen verpflichten zu Schadenersatz.

Bemerkung - Note

Technische Daten - technical data
Weight = 4.939 [kg]
Torque max. (M1/M2) = 25 / 5 [Nm]
Speed max. (n1/n2) = 4800 / 24000 [1/min]
Gear ratio (i)=n1:n2 = 1:5

Benennung - Title
Radial Bohr und Fräskopf Radial drilling and milling head

EWS Tool Technologies	EWS Weigele GmbH & Co. KG Maybachstr. 1 D-73066 Uhingen www.ews-tools.de
Nr. - No.	60.3016TOEMLI15

Technische Änderungen vorbehalten! Subject to technical modifications!
IDENT: D-EWS-090085

REV: A/-
MNR.
150397

