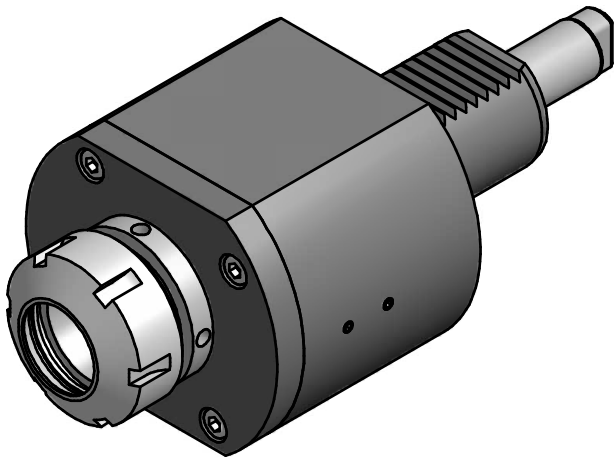
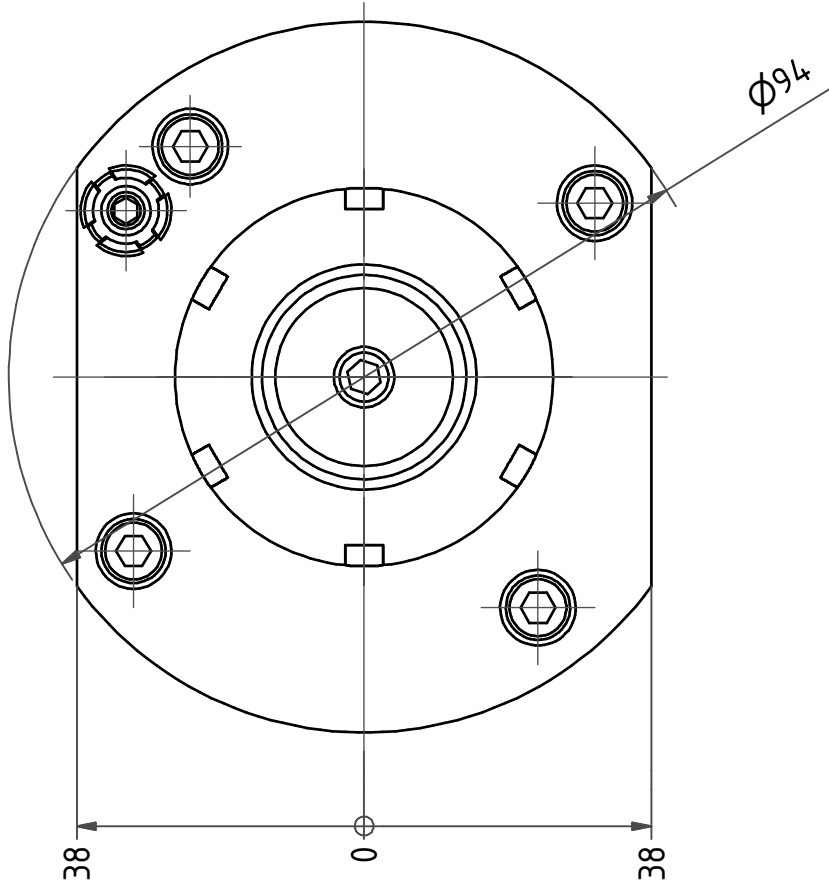
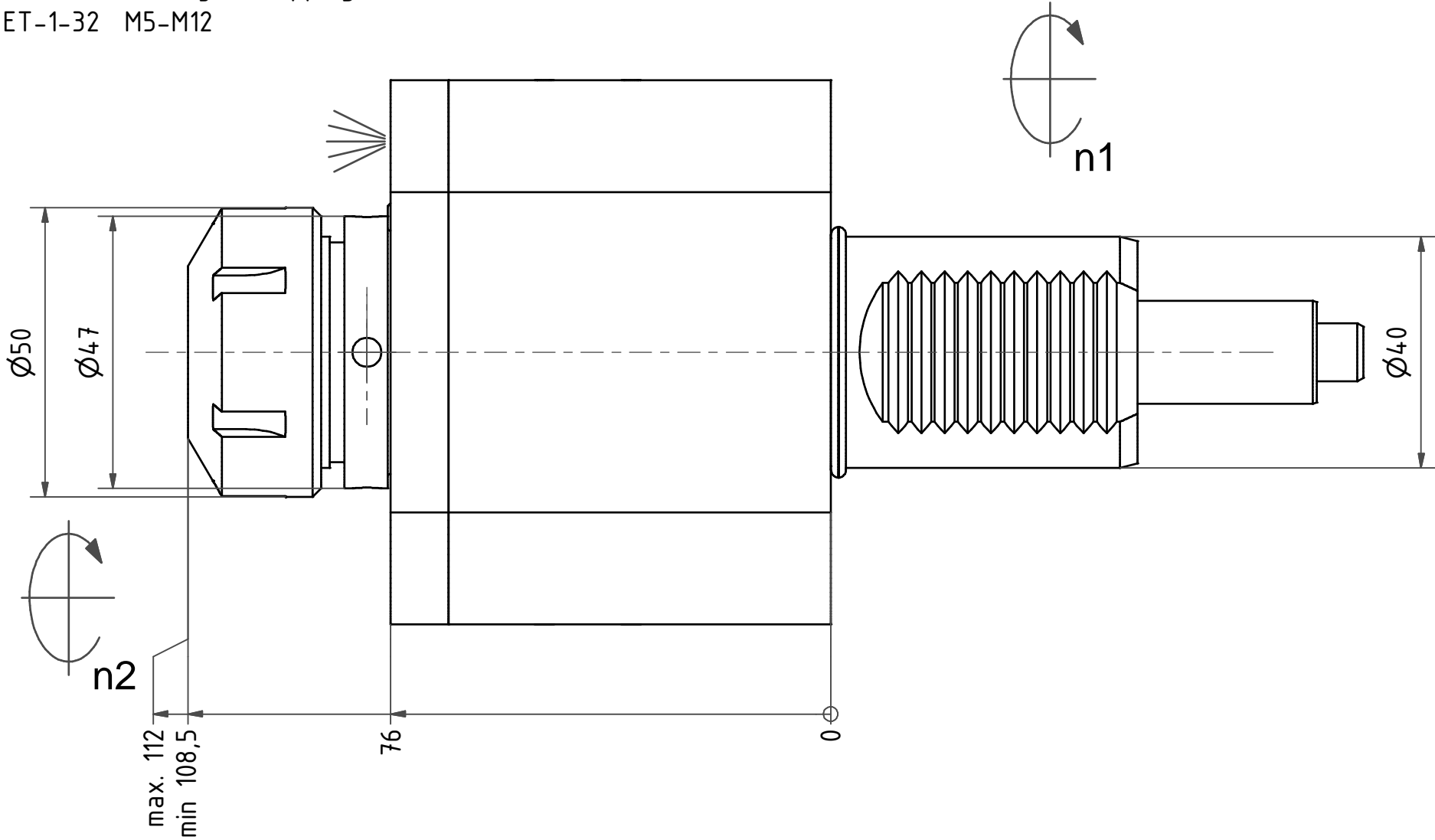


Spannzange / *collet* ER32 DIN6499
Spannbereich / *clamping range*: 2,0 - 20,0

Gewindebohrzange / *tapping collet*
ET-1-32 M5-M12



Hakenschlüssel
mit Zapfen
*Hook wrench
with fixed pin*
DIN1810 B 45x50

Spannzangenschlüssel
Clamping wrench
232

Copyright **EWS Tool Technologies**
Weitergabe und Vervielfältigung dieser Unterlage,
Verwertung und Mitteilung ihres Inhalts nicht
gestattet, soweit nicht ausdrücklich zugestanden.
Zu widerhandlungen verpflichten zu Schadenersatz.

Bemerkung - Note

Technische Daten - technical data

Benennung - Title

M1 / M2= 50 /50 Nm
n1 / n2 = 6000 /6000 1/min
i (N1:N2) = 1:1

Axial Bohr und Fräskopf
Axial drilling and milling head

name date
drawing 13.03.2007
EWS EWS Weigle GmbH & Co. KG
Maybachstr. 1
D-73066 Uhlingen
Tel. +49(0)7161/93040-100

Technische Änderungen vorbehalten!
Subject to technical modifications!
Nr.
40.4032180928MH8
DIN A3
MNR: 120825 IDENT: D-EWS-010188 - Blatt - page 1 (1)