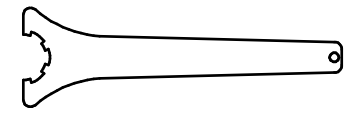
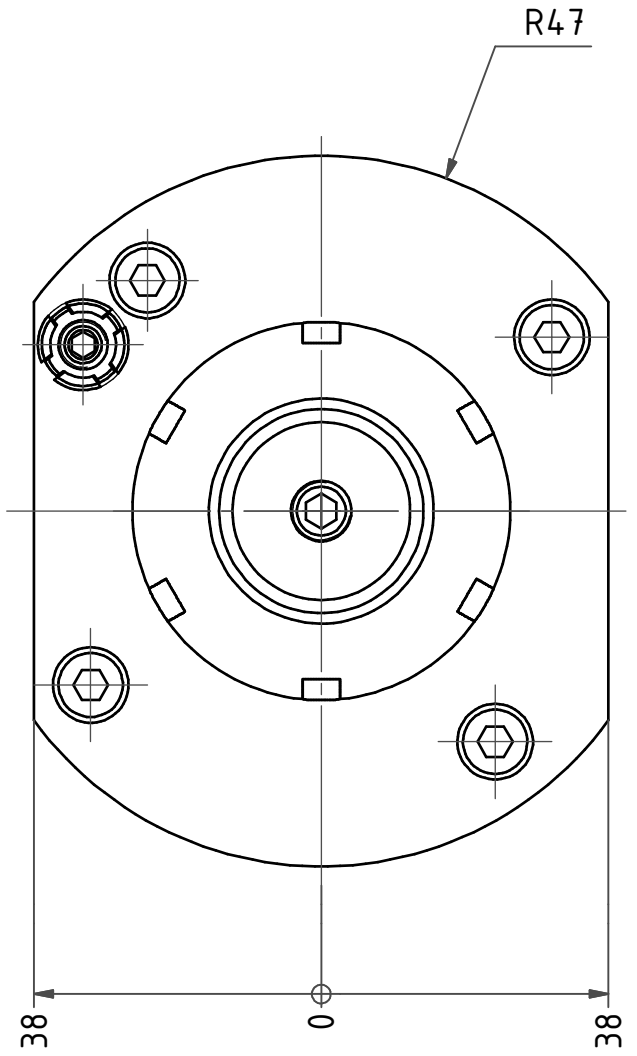
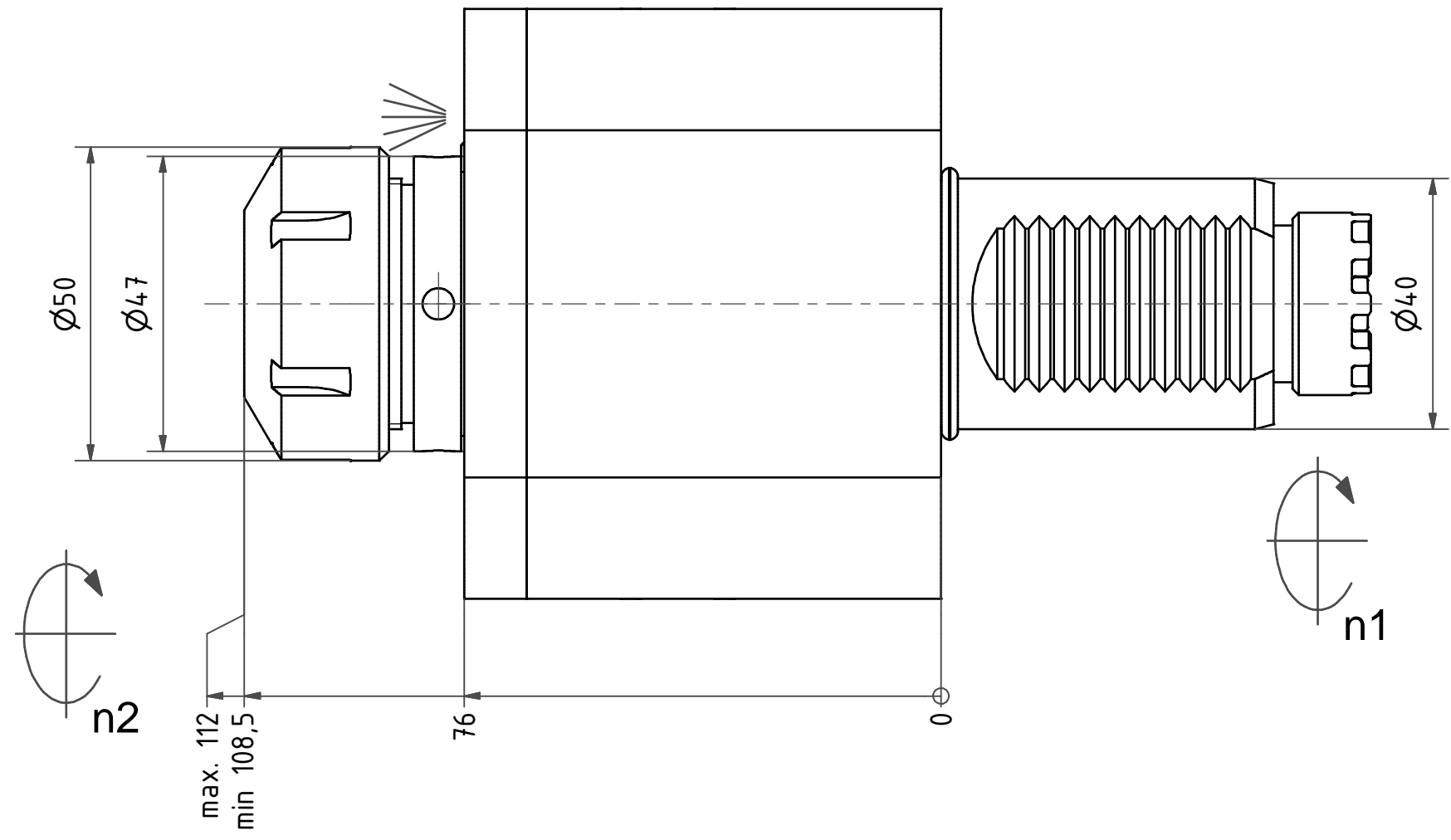
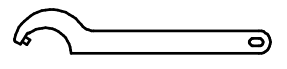


Spannzange / *collet* ER32 DIN6499  
Spannbereich / *clamping range*: 2,0 - 20,0

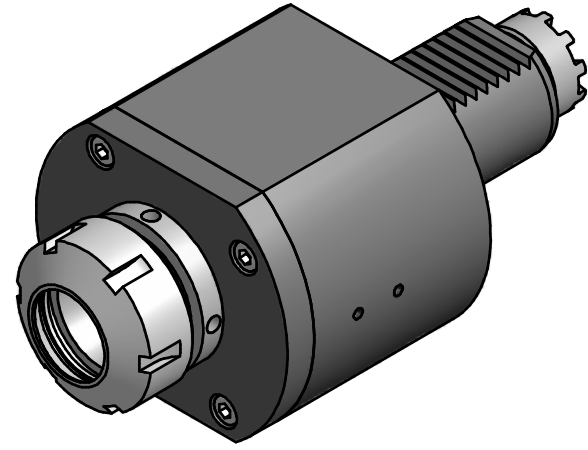
Gewindebohrzange / *tapping collet*  
ET-1-32 M5-M12



Spannzangenschlüssel  
*Clamping wrench*  
232



Hakenschlüssel  
mit Zapfen  
*Hook wrench  
with fixed pin*  
DIN1810 B 45x50



Copyright **EWS Tool Technologies**  
Weitergabe und Vervielfaeltigung dieser Unterlage,  
Verwertung und Mitteilung ihres Inhalts nicht  
gestattet, soweit nicht ausdrucklich zugestanden.  
Zuwiderhandlungen verpflichten zu Schadenersatz.

Bemerkung - <i>Note</i>	Technische Daten - <i>technical data</i>  M1 / M2= 50 /50 Nm n1 / n2 = 6000 /6000 1/min i (N1:N2) = 1:1	Benennung - <i>Title</i>  Axial Bohr und Fräskopf <i>Axial drilling and milling head</i>		name	date	Technische Aenderungen vorbehalten! <i>Subject to technical modifications!</i>	
			drawing		14.03.2007		
			 EWS Weigete GmbH & Co. KG Maybachstr. 1 D-73066 Uhingen Tel. +49(0)7161/93040-100			MNR: 120579 IDENT: D-EWS-012621 -	
6	5	4	3	2	1		