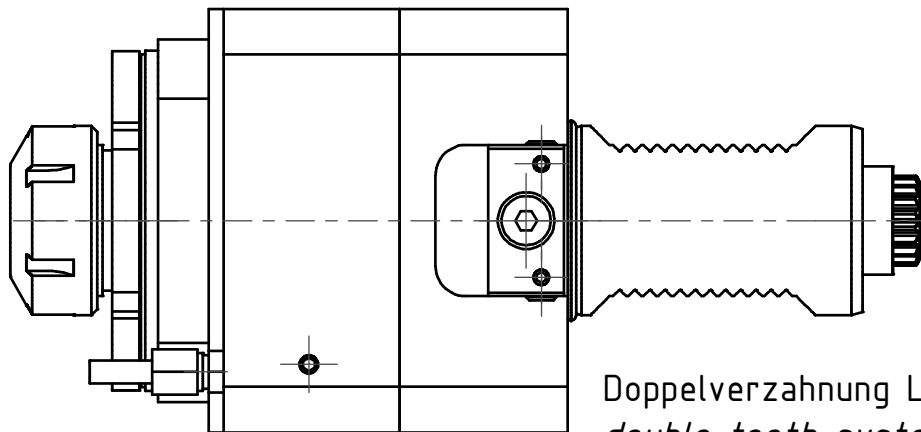
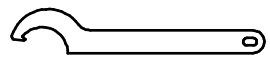
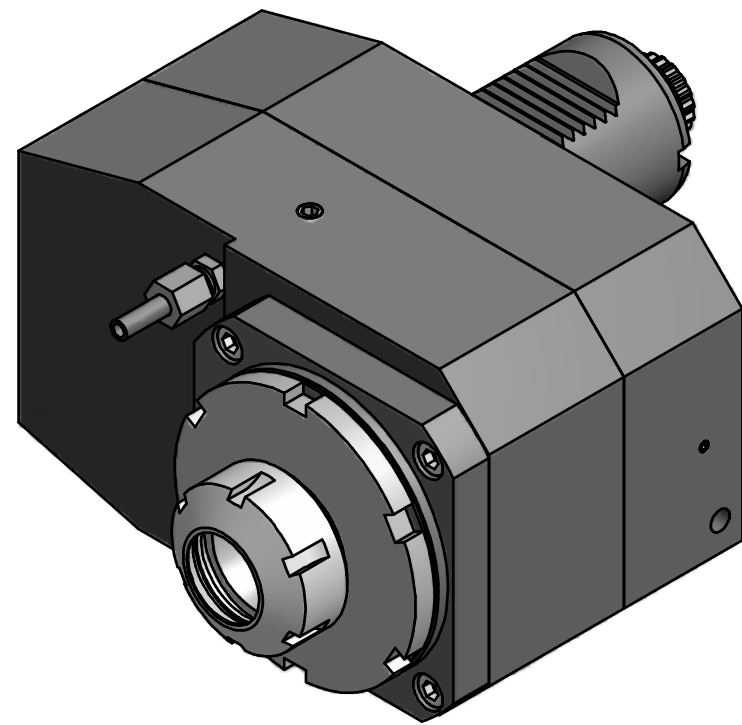


Spannzange / *collet* ER32 DIN6499
Spannbereich / *clamping range*: 2,0 - 20,0

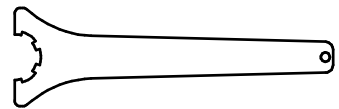
Gewindebohrzange / *tapping collet*
ET-1-32 M5-M12



Doppelverzahnung Lizenz Traub
double tooth system licence Traub



Hakenschlüssel
mit Nase
*Hook wrench with
nose end*
DIN1810 A 95x100



Spannzangenschlüssel
Clamping wrench
232

Copyright **EWS Tool Technologies**
Weitergabe und Vervielfältigung dieser Unterlage,
Verwertung und Mitteilung ihres Inhalts nicht
gestattet, soweit nicht ausdrücklich zugestanden.
Zuwiderhandlungen verpflichten zu Schadenersatz.

Bemerkung - *Note*

Technische Daten - *technical data*

M₁ / M₂ = 100 / 50 Nm
n₁ / n₂ = 4000 / 8000 1/min
i (N₁:N₂) = 1:2

Benennung - *Title*

Axial Bohr u. Fräskopf achsversetzt
Ax. drill. and mill. head offset

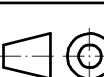
name date
drawing Theiss 29.11.2011

EWS EWS Werkzeug GmbH & Co. KG
Tool Technologies Maybachstr. 1
D-73566 Ultingen Tel. +49(0)7161/93040-100

Technische Änderungen vorbehalten!
Subject to technical modifications!

Nr.
50.50325480RL11

MNR: 16.9853 IDENT: D-EWS-112109 - Blatt - *page* 1 (1)



DIN A2