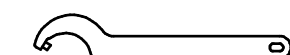
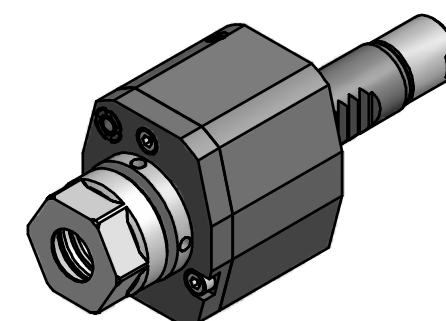
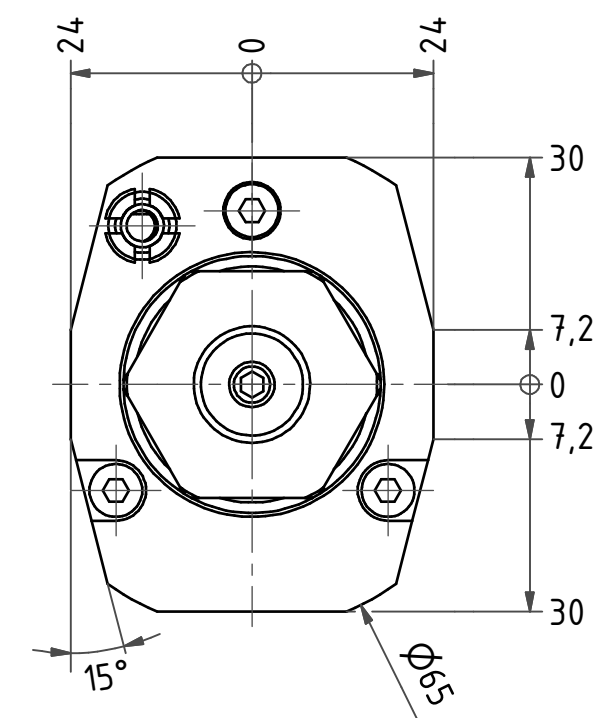


Spannzange / *collet* ER20 DIN6499  
Spannbereich / *clamping range*: 1,0 - 13,0

Gewindebohrzange / *tapping collet*  
ET-1-20 M2-M6



Hakenschlüssel  
mit Zapfen  
*Hook wrench  
with fixed pin*  
DIN1810 B 34x36

Copyright **EWS Tool Technologies**  
Weitergabe und Vervielfaeltigung dieser Unterlage,  
Verwertung und Mitteilung ihres Inhalts nicht  
gestattet, soweit nicht ausdruendlich zugestanden.  
Zuwoiderhandlungen verpflichten zu Schadenersatz.

Bemerkung - *Note*


Technische Daten - *technical data*

Benennung - *Title*

M<sub>1</sub> / M<sub>2</sub> = 11 / 11 Nm  
n<sub>1</sub> / n<sub>2</sub> = 8000 / 8000 1/min  
i (N<sub>1</sub>:N<sub>2</sub>) = 1:1

**Axial Bohr und Fräskopf**  
*Axial drilling and milling head*

	name	date
drawing	Schmid	12.04.2010
<b>EWS</b> EWS Weigel GmbH & Co. KG Maybachstr. 1 D-73066 Ullingen Tel. +49(0)7161/93040-100 Tool Technologies		

Technische Aenderungen vorbehalten! <i>Subject to technical modifications!</i>		
Nr. <b>40.2020C100</b>		
MNR: 149845	IDENT: D-EWS-087717 A	DIN A3
		Blatt - page 1 (1)