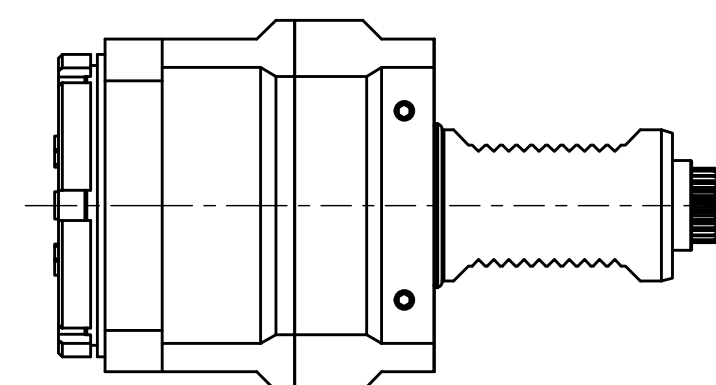
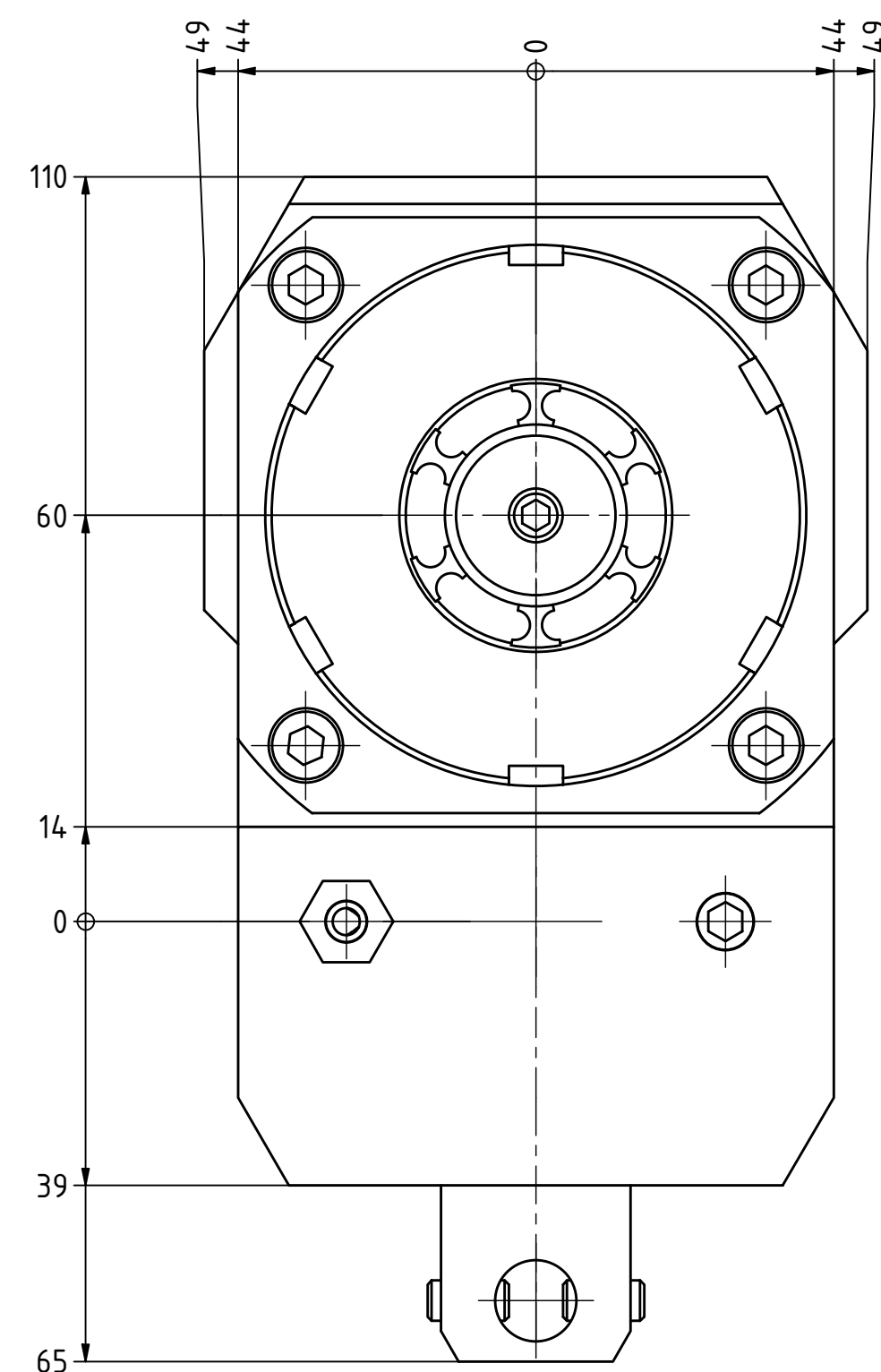
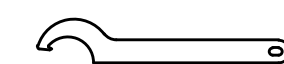
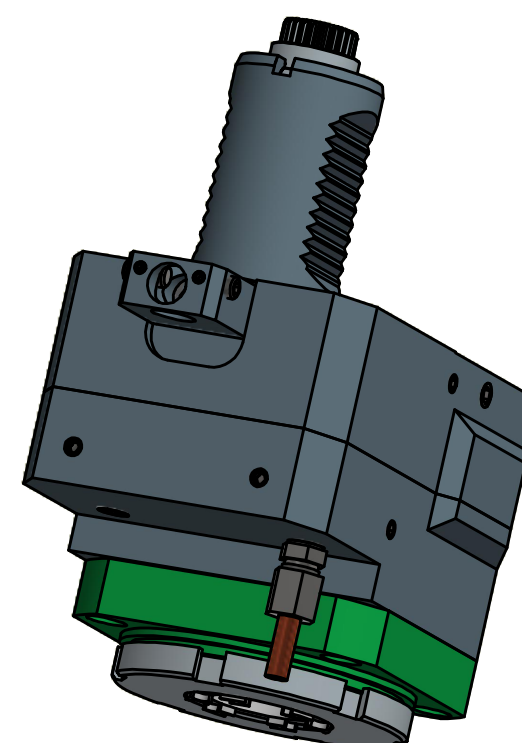


Spannzange / collet ER32 DIN6499  
Spannbereich / clamping range: 2,0 - 20,0

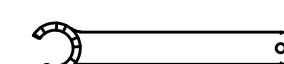
Gewindebohrzange / tapping collet  
ET-1-32 M5-M12



Doppelverzahnung Lizenz Traub  
double tooth system licence Traub





Hakenschlüssel  
mit Nase  
Hook wrench with  
nose end  
DIN1810 A 58x62



Spannzangenschlüssel für  
innenliegende Mutter  
Clamping wrench for  
internal collet  
232AX

Copyright **EWS Tool Technologies**  
Weitergabe und Vervielfältigung dieser Unterlage,  
Verwertung und Mitteilung ihres Inhalts nicht  
gestattet, soweit nicht ausdrücklich zugestanden.  
Zu widerhandlungen verpflichten zu Schadenersatz.

Bemerkung - Note  mit Kegelrollenlagern with taper roller bearings	Technische Daten - technical data <b>Weight</b> = 7.470 [kg] <b>Torque max.</b> (M1/M2) = 40 / 80 [Nm] <b>Speed max.</b> (n1/n2) = 6000 / 3000 [1/min] <b>Gear ratio</b> (i)=n1:n2 = 1,963:1	Benennung - Title <b>Axial Bohr u. Fräskopf achsversetzt</b> <b>Ax. drill. and mill. head offset</b>	<div> <div>  <div> <b>EWS</b>  <small>Tool Technologies</small> </div> </div> <div> <small>EWS Werkzeug GmbH &amp; Co. KG Maybachstr. 1 D-73066 Uhingen www.ews-tools.de</small> </div> </div> <div>         Technische Änderungen vorbehalten!          Subject to technical modifications!          IDENT: D-EWS-086245       </div> <div>         Nr. - No.  <b>50.4032KRCTXRLI2IM</b> </div> <div>         MNR.  <b>151304</b> </div> <div>  </div>
---	--	--	---