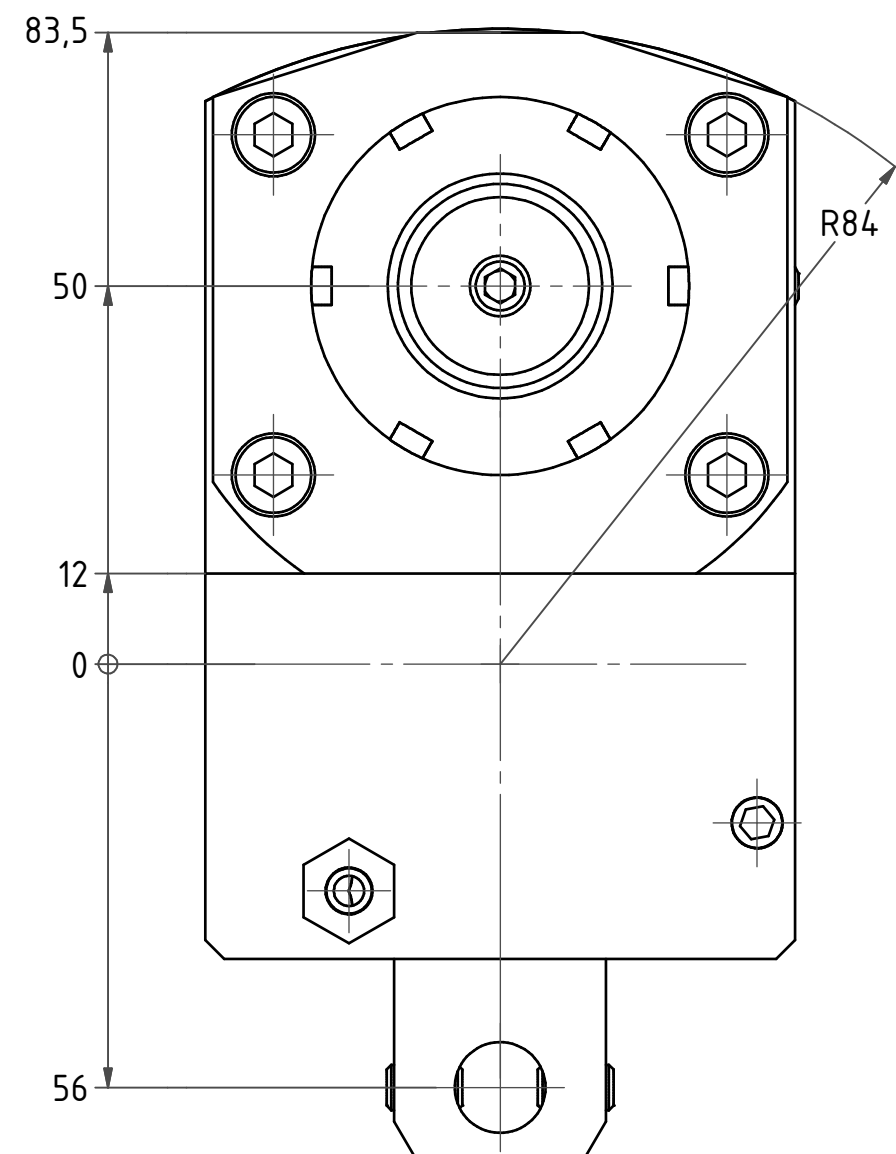


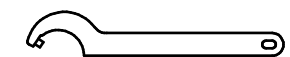
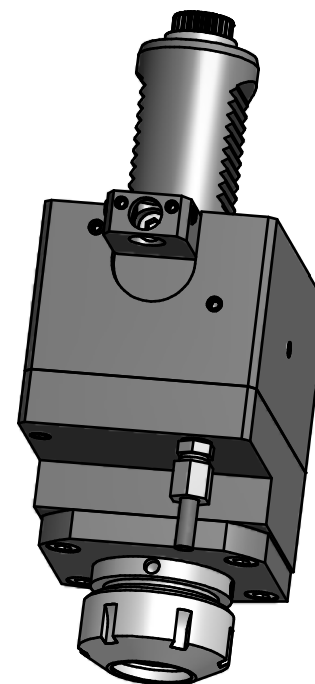
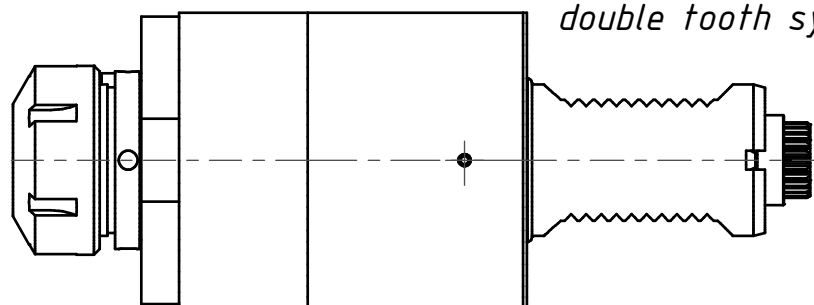
Spannzange / *collet* ER32 DIN6499
Spannbereich / *clamping range*: 2,0 - 20,0

Gewindebohrzange / *tapping collet*
ET-1-32 M5-M12



B (1 : 2)

Doppelverzahnung Lizenz Traub
double tooth system licence Traub



Hakenschlüssel
mit Zapfen
*Hook wrench
with fixed pin*
DIN1810 B 45x50



Spannzangenschlüssel
Clamping wrench

232
Copyright **EWS Tool Technologies**
Weitergabe und Vervielfältigung dieser Unterlage,
Verwertung und Mitteilung ihres Inhalts nicht
gestattet, soweit nicht ausdrücklich zugestanden.
Zu widerhandlungen verpflichten zu Schadenersatz.

Bemerkung - *Note*

mit Kegelrollenlagern
with taper roller bearings

Technische Daten - *technical data*

Weight = 6.660 [kg]
Torque max. (M1/M2)= 40 / 70 [Nm]
Speed max. (n1/n2) = 6000 / 3430 [1/min]
Gear ratio (i)=n1:n2= 1,75:1

Benennung - *Title*

Axial Bohr u. Fräskopf achsversetzt
Ax. drill. and mill. head offset

EWS
Tool Technologies

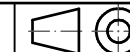
EWS Weigle GmbH & Co. KG
Maybachstr. 1
D-73066 Uhingen
www.ews-tools.de

Technische Änderungen vorbehalten!
Subject to technical modifications!

IDENT: D-EWS-004348

Nr. - *No.*

50.4032KRCTXRL1751



REV: -/-

MNR.

119385

QR