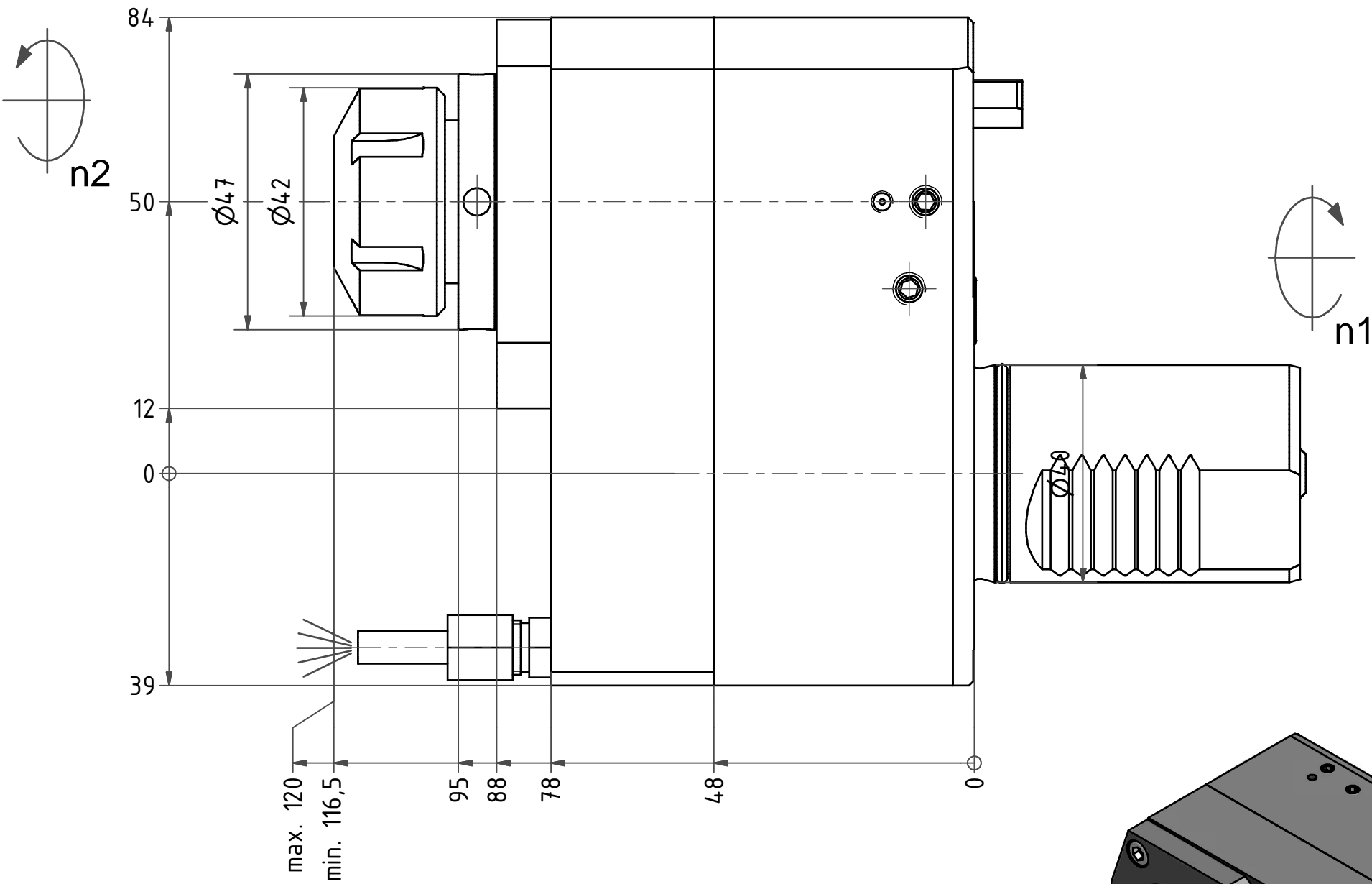


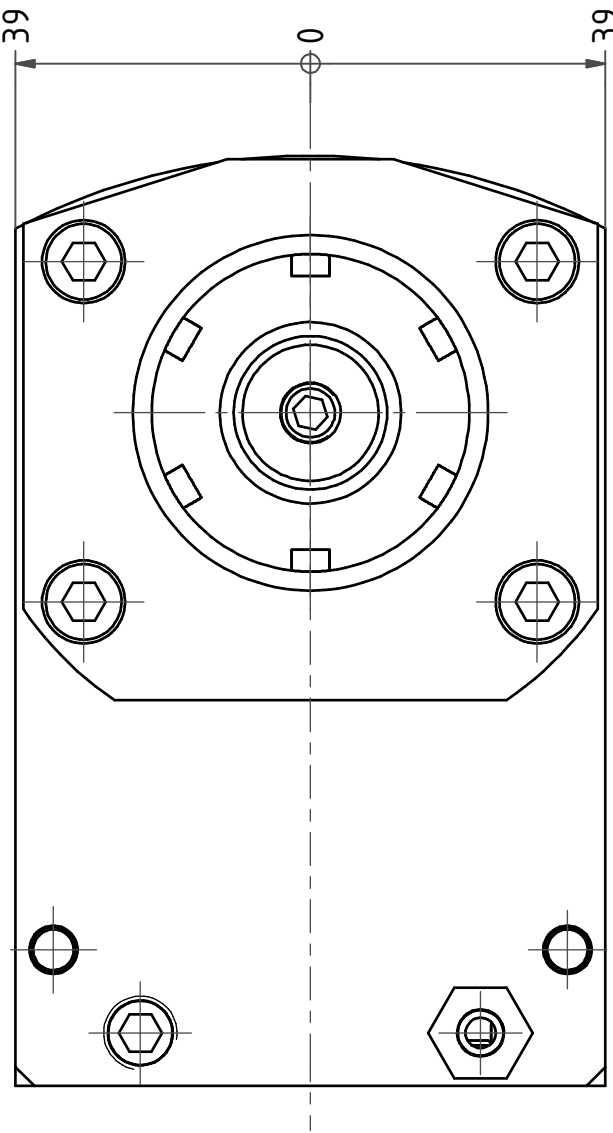
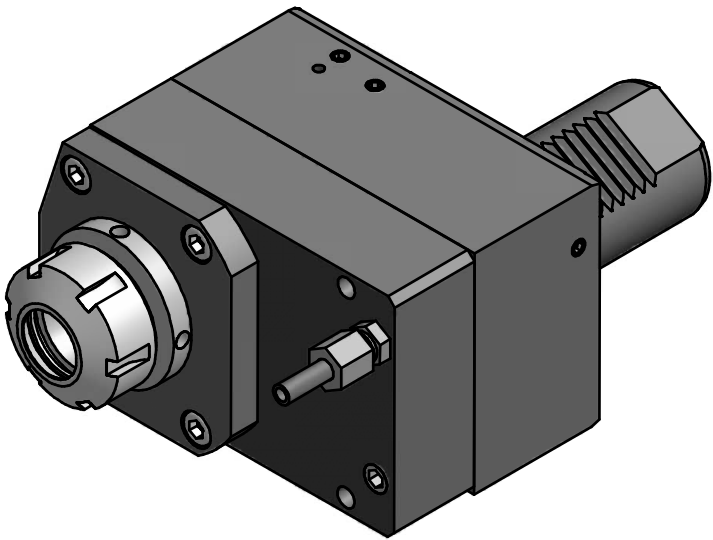
Spannzange / *collet* ER25 DIN6499
Spannbereich / *clamping range*: 1,0 - 16,0

Gewindebohrzange / *tapping collet*
ET-1-25 M3-M10



Spannzangenschlüssel
Clamping wrench
225

Hakenschlüssel
mit Zapfen
*Hook wrench
with fixed pin*
DIN1810 B 45x50



Copyright **EWS Tool Technologies**
Weitergabe und Vervielfaeltigung dieser Unterlage,
Verwertung und Mitteilung ihres Inhalts nicht
gestattet, soweit nicht ausdrucklich zugestanden.
Zuwiderhandlungen verpflichten zu Schadenersatz.

Bemerkung - Note	Technische Daten - technical data	Benennung - Title				Technische Aenderungen vorbehalten! Subject to technical modifications!			
	M1 / M2= 50 /50 Nm n1 / n2 = 6000 /6000 1/min i (N1:N2) = 1:1	Axial Bohr u. Fräskopf achsversetzt Ax. drill. and mill. head offset							
				name	date			Nr.	
				drawing	Seeh	03.05.2010			50.4025SQT10L
					Weigele GmbH & Co. KG Maybachstr. 1 D-73066 Uehingen Tel. +49(0)7161/93040-10		File: D-EWS-088685-.idw		Blatt - page 1 (1)