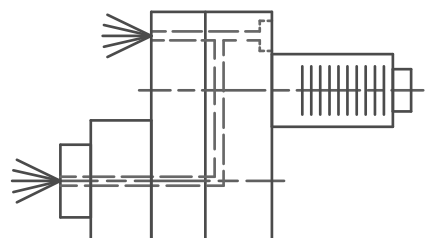


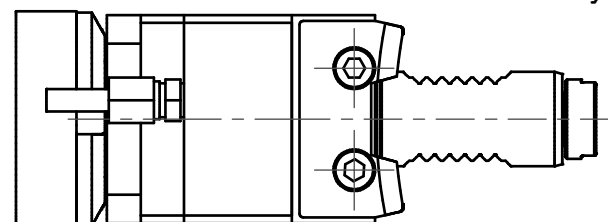
Hydrodehnfutter / *hydraulic chuck* NBC-12/16-40

Hülsen / *collets* 28.12xxHYDSP

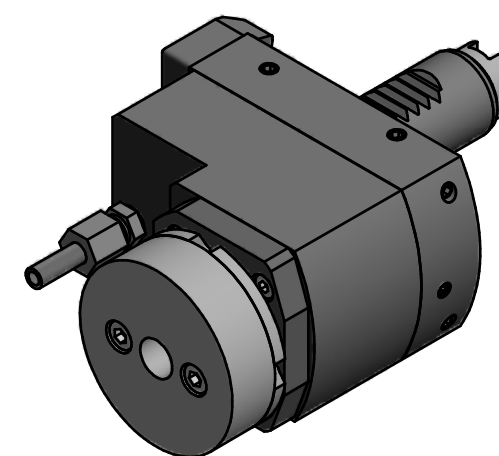
XX (Ø) 3 4 5 6 7 8 9 10
1/8 3/16 1/4 5/16 3/8



B (1 : 2) Doppelverzahnung Lizenz Traub
double tooth system licence Traub



Innen- und Aussenkuehlung / *Inside and outside coolant supply*
Kein Trockenlauf / *No dry run*
Kuehlmittelfiltrierung < 50µ / *coolant filtration < 50µ*



Copyright **EWS Tool Technologies**
Weitergabe und Vervielfaeltigung dieser Unterlage,
Verwertung und Mitteilung ihres Inhalts nicht
gestattet, soweit nicht ausdrecklich zugestanden.
Zu widerhandlungen verpflichten zu Schadenersatz.

<p>Bemerkung - <i>Note</i></p> <p>Nicht ohne Kuehlmittel betreiben! <i>Not for use without coolant-fluid!</i></p>	<p>Technische Daten - <i>technical data</i></p> <p><i>Weight</i> = 2.688 [kg] <i>Torque max.</i> (M1/M2) = 24 / 12 [Nm] <i>Speed max.</i> (n1/n2) = 6000 / 12000 [1/min] <i>Gear ratio</i> (i)=n1:n2 = 1:2 <i>Pressure</i> (pmax) = 70 [bar]</p>	<p>Benennung - <i>Title</i></p> <p>Axial Bohr u. Fräskopf achsversetzt <i>Ax. drill. and mill. head offset</i></p>	<p>EWS Tool Technologies EWS Weigle GmbH & Co. KG Maybachstr. 1 D-73066 Uehingen www.ews-tools.de</p>	<p>Technische Aenderungen vorbehalten! <i>Subject to technical modifications!</i></p> <p>IDENT: D-EWS-066911</p>	<p>REV: -/-</p> <p>MNR.</p> <p>117922</p>
---	--	--	--	--	--

QR