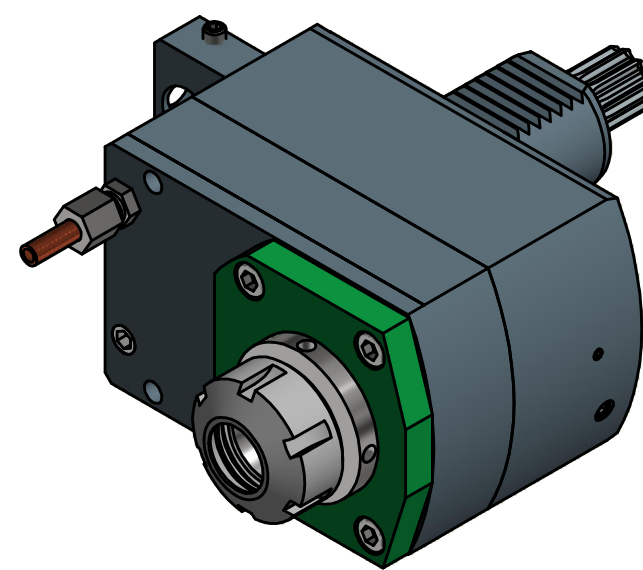
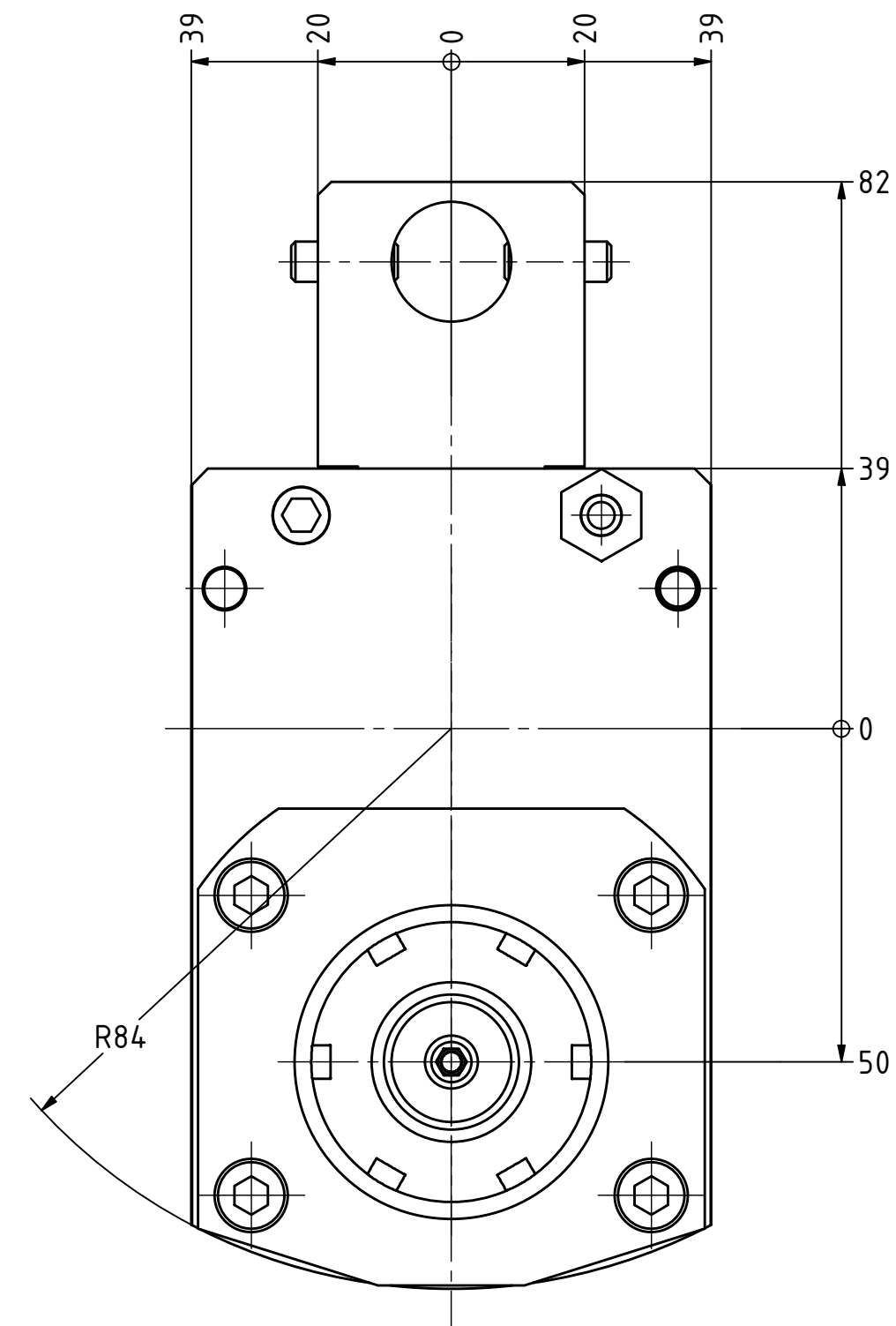
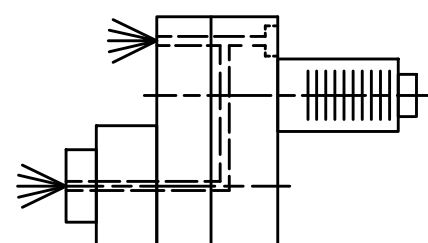


Spannzange / *collet* ER25 DIN6499  
Spannbereich / *clamping range*: 1,0 – 16,0



Hakenschlüssel  
mit Zapfen  
*Hook wrench  
with fixed pin*  
DIN1810 B 45x50

Spannzangenschlüssel  
*Clamping wrench*  
225



Innen- und Aussenkuehlung / *Inside and outside coolant supply*  
Kein Trockenlauf / *No dry run*  
Kuehlmittelfiltrierung<50µ / *coolant filtration<50µ*

Bemerkung - *Note*

Nicht ohne Kuehlmittel betreiben!  
*Not for use without coolant-fluid!*

Technische Daten - *technical data*

*Weight* = 5.968 [kg]  
*Torque max.* (M1/M2) = 50 / 25 [Nm]  
*Speed max.* (n1/n2) = 6000 / 12000 [1/min]  
*Gear ratio* (i)=n1:n2 = 1:2  
*Pressure* (pmax) = 70 [bar]

Benennung - *Title*

**Axial Bohr u. Fräskopf achsversetzt**  
***Ax. drill. and mill. head offset***

**EWS**  
**Tool Technologies**

EWS Wiegels GmbH & Co. KG  
Maybachstr. 1  
D-73066 Uhingen  
www.ews-tools.de

Technische Aenderungen vorbehalten!  
*Subject to technical modifications!*

IDENT: DEWS114854

Nr. - *No.*

50.402554822017RIK11

REV: -/B

120265

**QR**

Copyright **EWS Tool Technologies**  
Weitergabe und Vervielfaeltigung dieser Unterlage,  
Verwertung und Mitteilung ihres Inhalts nicht  
gestattet, soweit nicht ausdrecklich zugestanden.  
Zuwaerhandlungen verpflichten zu Schadenersatz.