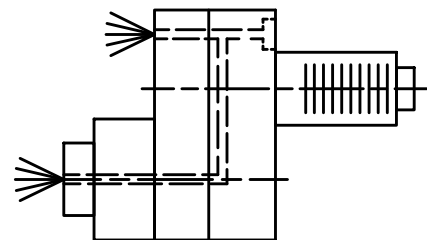
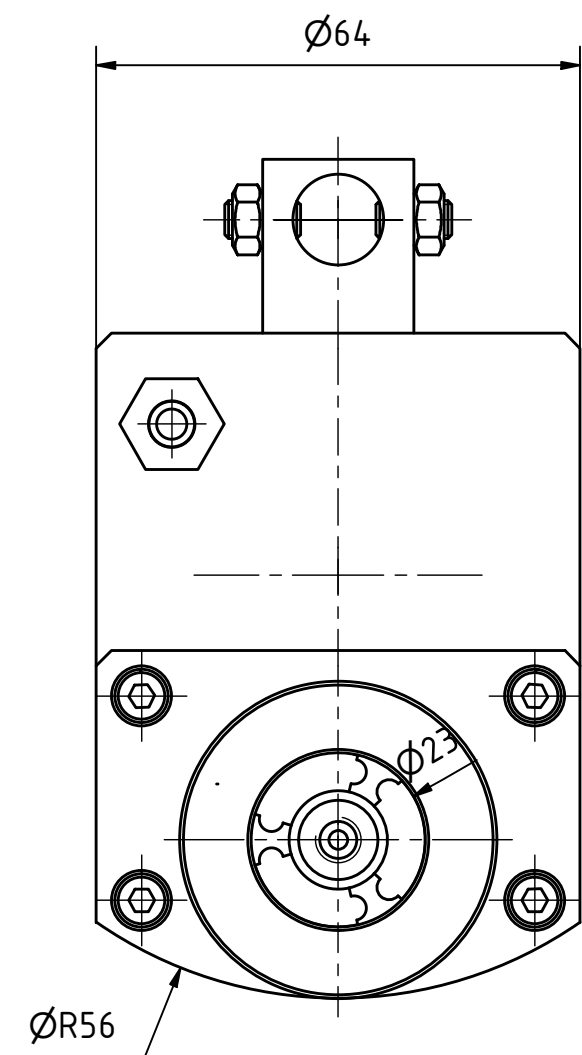
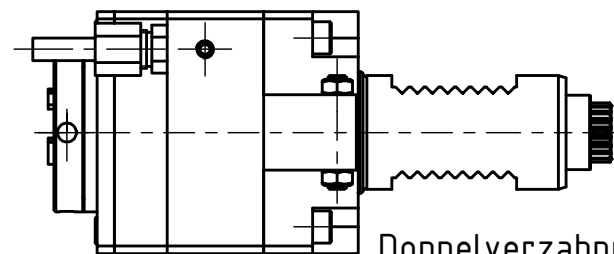


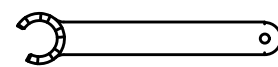
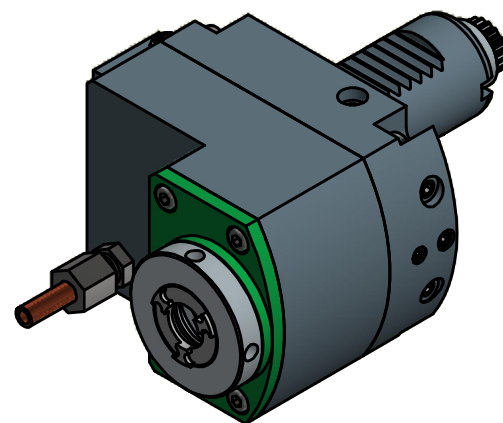
Spannzange / Collet ER16 DIN6499  
Spannbereich / Clamping range: 1,0 - 10,0



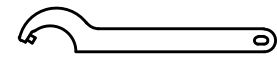
Innen- und Aussenkuehlung / Inside and outside coolant supply  
Kein Trockenlauf / No dry run  
Kuehlmittelfiltrierung <50µ / coolant filtration <50µ



Doppelverzahnung Lizenz Traub  
double tooth system licence Traub



Spannzangenschlüssel für  
innenliegende Mutter  
Clamping wrench for  
internal collet  
216AX



Hakenschlüssel  
mit Zapfen  
Hook wrench  
with fixed pin  
DIN1810 B 40x42

Copyright **EWS Tool Technologies**  
Weitergabe und Vervielfaeltigung dieser Unterlage,  
Verwertung und Mitteilung ihres Inhalts nicht  
gestattet, soweit nicht ausdrecklich zugestanden.  
Zuwiderhandlungen verpflichten zu Schadenersatz.

Bemerkung - Note

Nicht ohne Kuehlmittel betreiben!  
Not for use without coolant-fluid!

Technische Daten - technical data

Weight = 2.618 [kg]  
Torque max. (M1/M2)= 15 / 5 [Nm]  
Speed max. (n1/n2) = 6000 / 18000 [1/min]  
Gear ratio (i)=n1:n2= 1:2,89  
Pressure (pmax) = 70 [bar]

Benennung - Title

Axial Bohr u. Fräskopf achsversetzt  
Ax. drill. and mill. head offset

**EWS**  
Tool Technologies

EWS Weigle GmbH & Co. KG  
Maybachstr. 1  
D-73066 Uhingen  
www.ews-tools.de

Technische Aenderungen vorbehalten!  
Subject to technical modifications!

IDENT: D-EWS-079298

Nr. - No.

50.3016CTXRLIKI13IM

REV: -/-

MNR.

119047

QR