

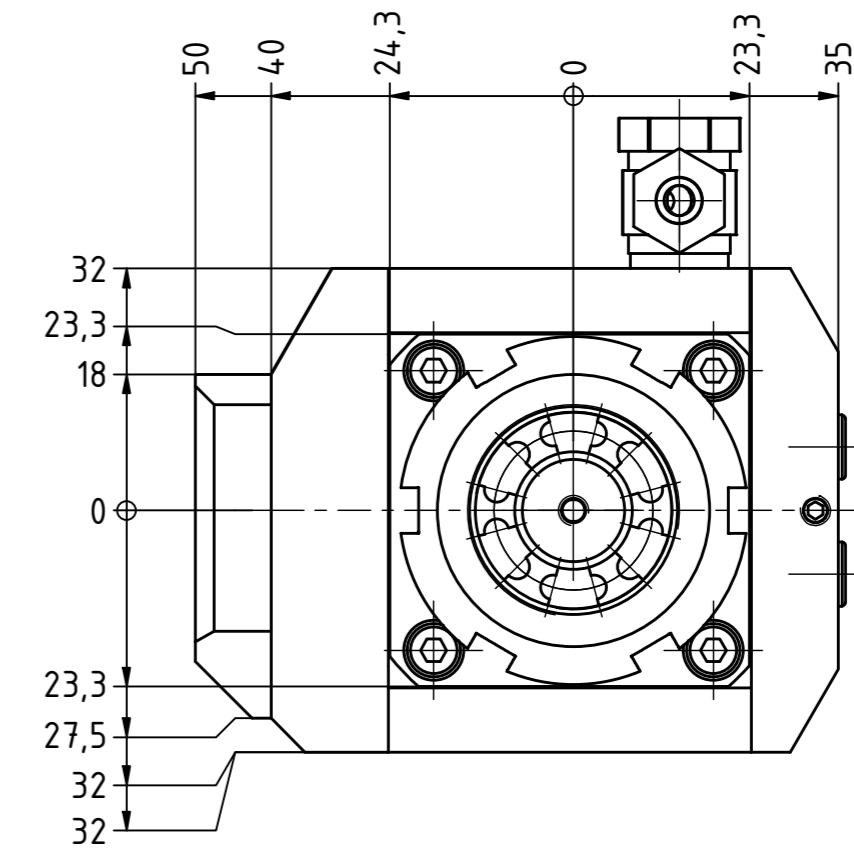
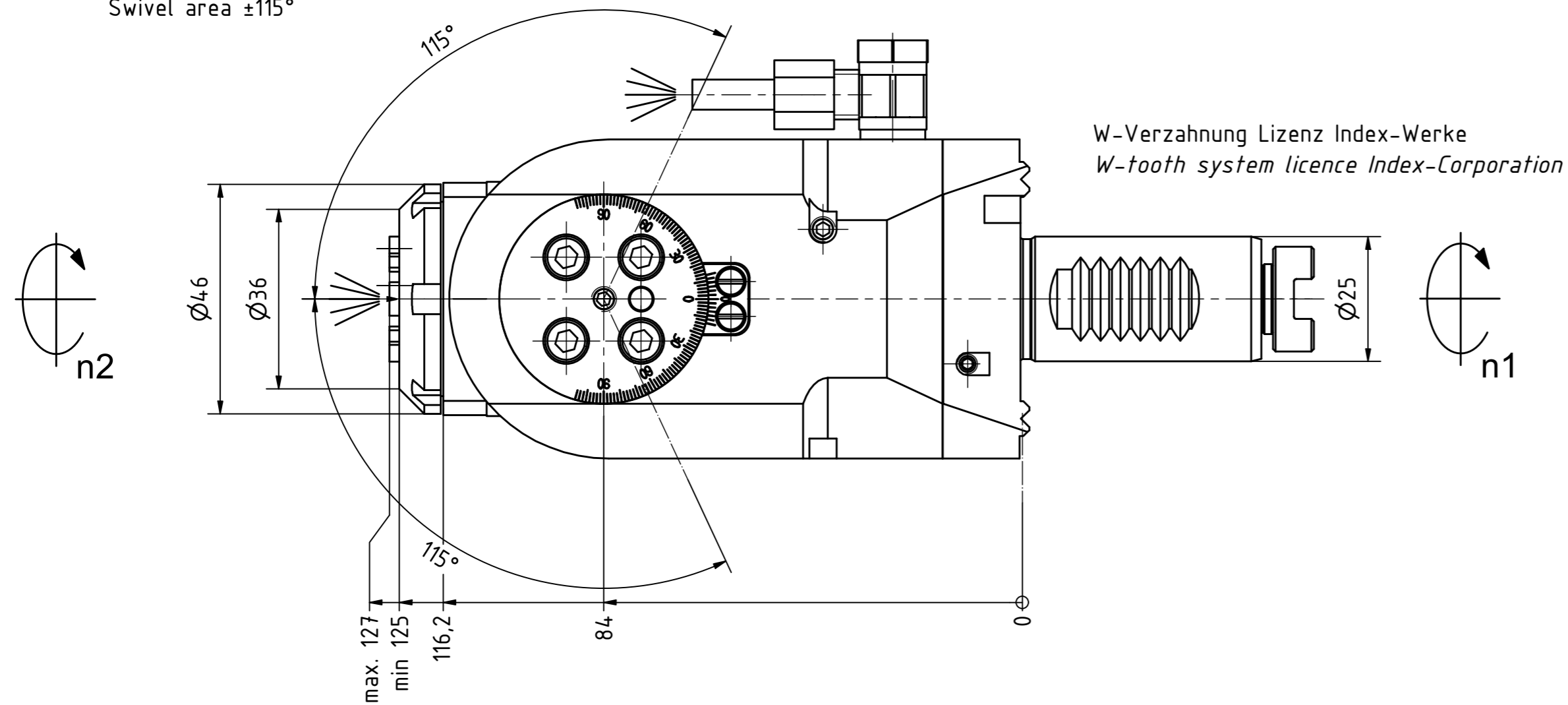


Ceramic Seal

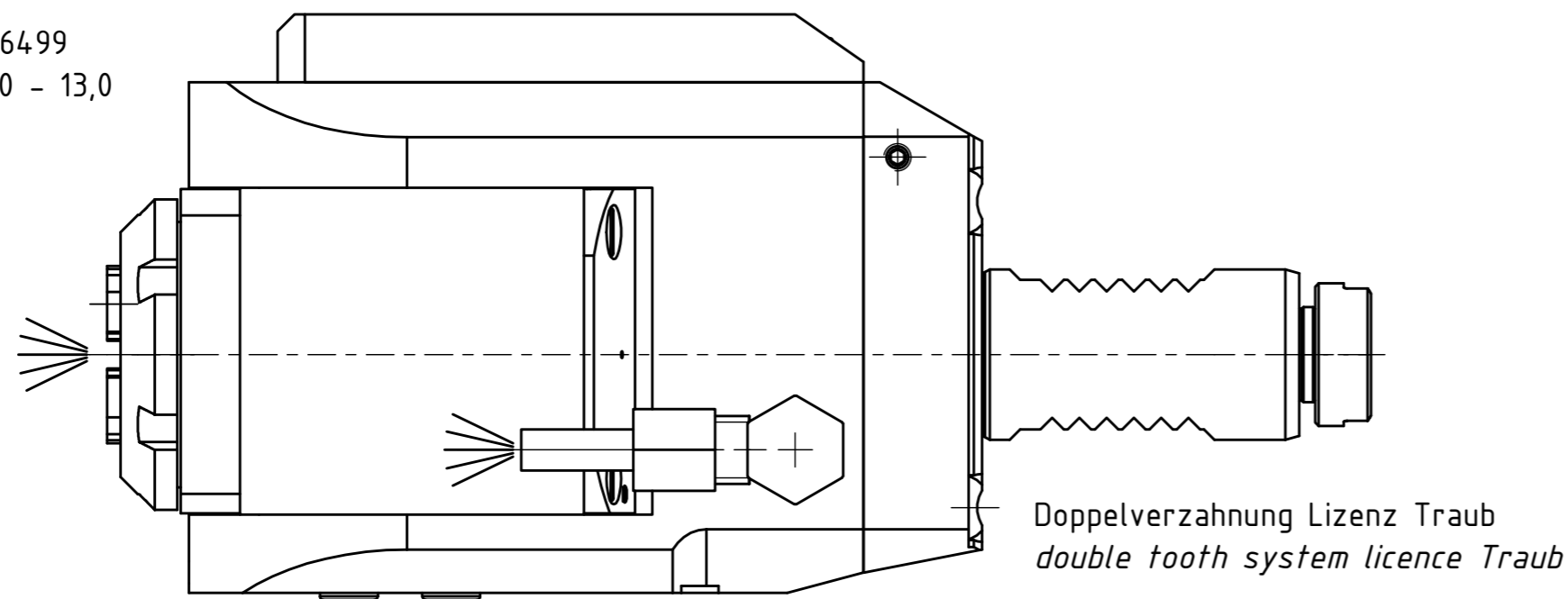


Tech Details

Schwenkbereich ±115°
Swivel area ±115°

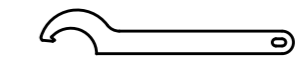


Spannzange / collet ER20 DIN6499
Spannbereich / clamping range: 1,0 - 13,0

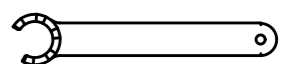


Hinweis:

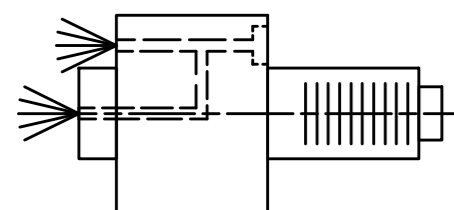
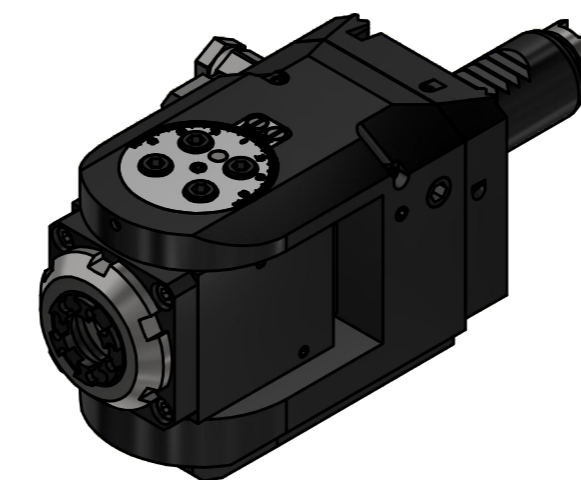
G200: Durchschwenken **nur** auf
REVOLVER 1 mit Y- und B-Achse!
C200: Durchschwenken möglich.



Hakenschlüssel
mit Nase
Hook wrench with
nose end
DIN1810 A 45x50



Spannzangenschlüssel für
innenliegende Mutter
Clamping wrench for
internal collet
220AX



Innen- und Aussenkuehlung / Inside and outside coolant supply
Kuehlmittelfiltrierung<50µ / coolant filtration<50µ

Bemerkung - Note
Für Trockenlauf geeignet!
Use without coolant fluid allowed!

Technische Daten - technical data
Weight = 3.911 [kg]
Torque max. (M1/M2) = 16 / 16 [Nm]
Speed max. (n1/n2) = 8000 / 8000 [1/min]
Gear ratio (i)=n1:n2 = 1:1
Pressure (pmax) = 70 [bar]

Benennung - Title
Schwenkkopf
Swivel head



EWS Weigle GmbH & Co. KG
Maybachstr. 1
D-73066 Ulm/ingen
www.ews-tools.de

Technische Änderungen vorbehalten!
Subject to technical modifications!
IDENT: DEWS154235

REV: -/D
MNR.

63.2520G200RLIKDWIM

149322



Copyright EWS Tool Technologies
Weitergabe und Vervielfältigung dieser Unterlage,
Verwertung und Mitteilung ihres Inhalts nicht
gestattet, soweit nicht ausdrücklich zugestanden.
Zu widerhandlungen verpflichten zu Schadenersatz.