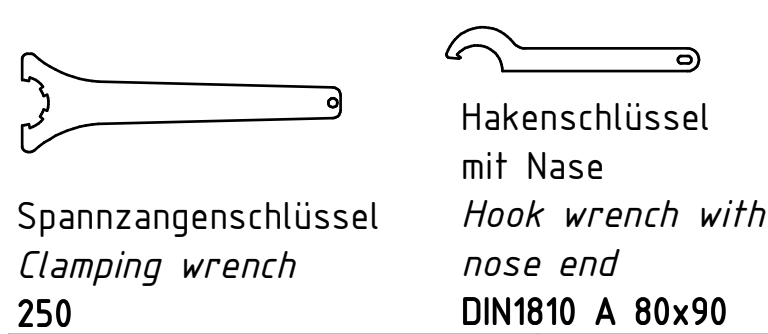
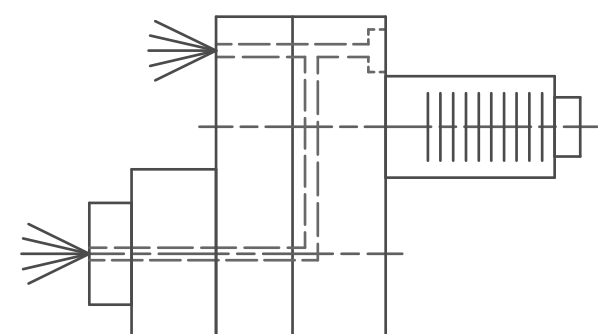
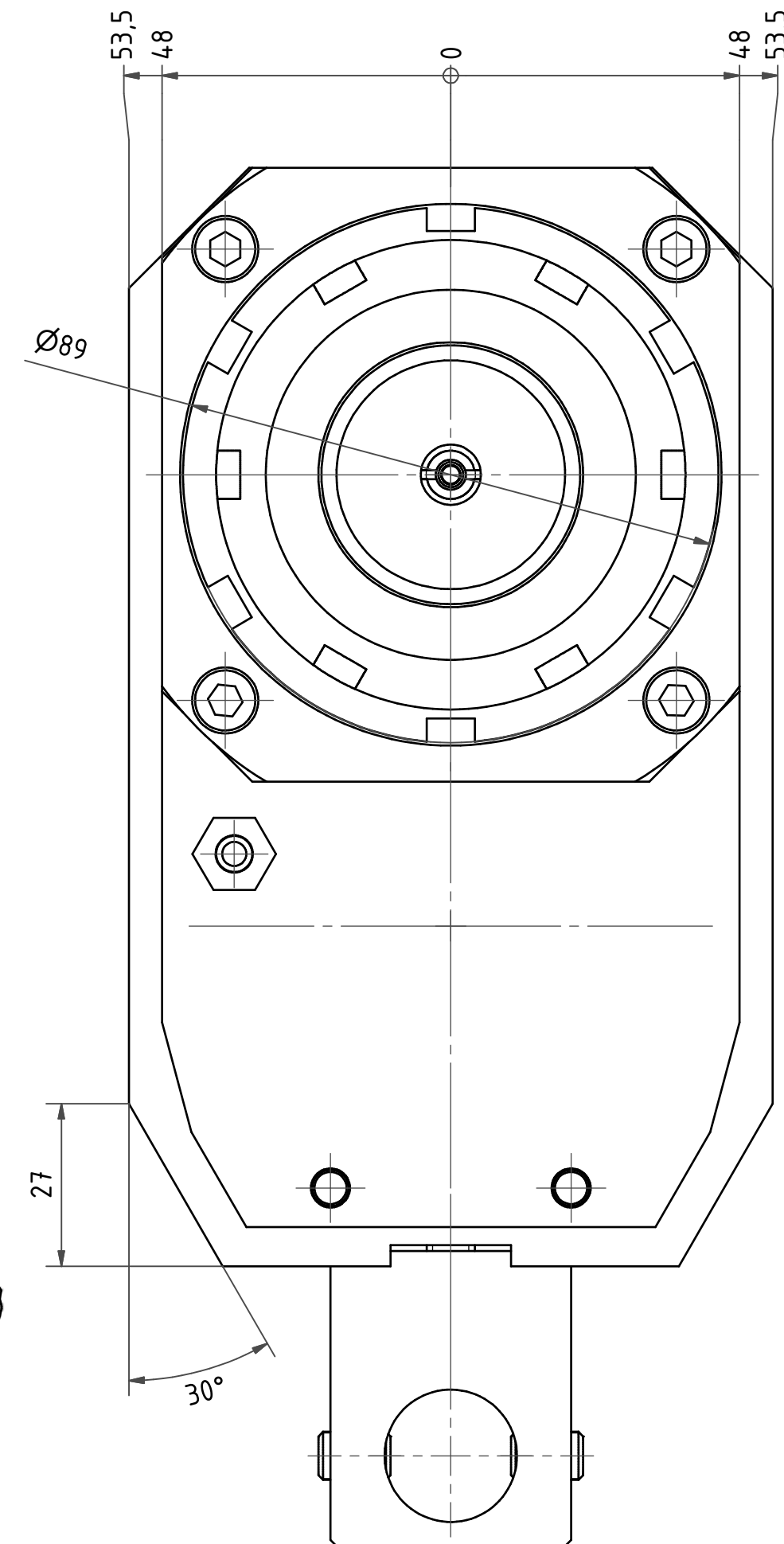
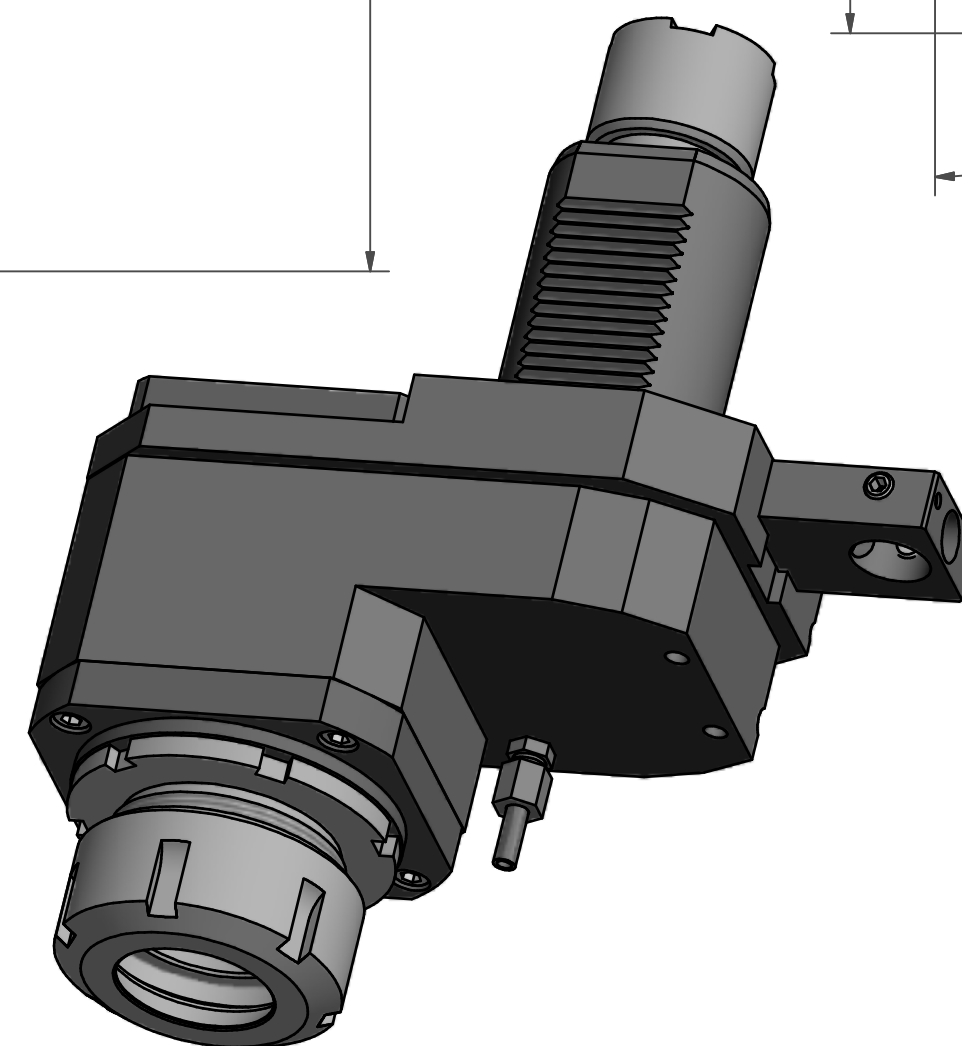


Spannzange / *collet* ER50 DIN6499
Spannbereich / *clamping range*: 6,0 - 34,0



Spannzangenschlüssel
Clamping wrench
250

Hakenschlüssel
mit Nase
*Hook wrench with
nose end*
DIN1810 A 80x90



Copyright **EWS Tool Technologies**
Weitergabe und Vervielfältigung dieser Unterlage,
Verwertung und Mitteilung ihres Inhalts nicht
gestattet, soweit nicht ausdrücklich zugestanden.
Zu widerhandlungen verpflichten zu Schadenersatz.

Innen- und Aussenkuehlung / *Inside and outside coolant supply*
Kein Trockenlauf / *No dry run*
Kuehlmittelfiltrierung<50µ / *coolant filtration<50µ*

Bezeichnung - *Note*
Nicht ohne Kuehlmittel betreiben!
Not for use without coolant-fluid!
mit Kegelrollenlagern
with taper roller bearings

Technische Daten - *technical data*
Weight = 13.171 [kg]
Torque max. (M1/M2) = 160 / 160 [Nm]
Speed max. (n1/n2) = 3000 / 3000 [1/min]
Gear ratio (i)=n1:n2 = 1:1
Pressure (pmax) = 70 [bar]

Benennung - *Title*
Axial Bohr u. Fräskopf achsversetzt
Ax. drill. and mill. head offset

EWS Tool Technologies
EWS Werkzeug GmbH & Co. KG
Maybachstr. 1
D-73066 Ulm
www.ews-tools.de

Technische Aenderungen vorbehalten!
Subject to technical modifications!
IDENT: D-EWS-083969

REV: -/-
MNR.
148942

QR