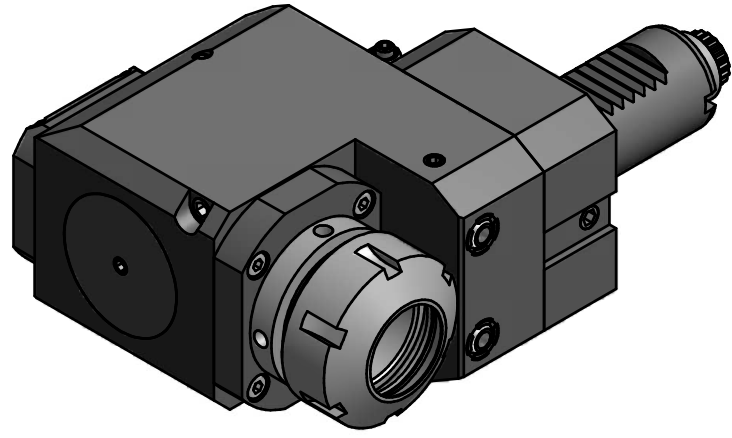
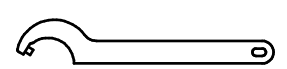


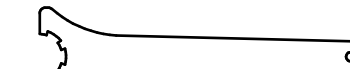
83,5
 74,5
 111
 85
 58
 56
 27
 0
 0
 3
 11,5
 32
 min. 36
 max. 39,5
 Ø47
 Ø50
 n2

Spannzange / *collet* ER32 DIN6499
 Spannbereich / *clamping range*: 2,0 - 20,0

 Gewindebohrzange / *tapping collet*
 ET-1-32 M5-M12




 Hakenschlüssel
 mit Zapfen
*Hook wrench
 with fixed pin*
 DIN1810 B 45x50


 Spannzangenschlüssel
Clamping wrench
 232

Copyright **EWS Tool Technologies**
 Weitergabe und Vervielfaeltigung dieser Unterlage,
 Verwertung und Mitteilung ihres Inhalts nicht
 gestattet, soweit nicht ausdruuecklich zugestanden.
 Zuwiderhandlungen verpflichten zu Schadenersatz.

Bemerkung - <i>Note</i>	Technische Daten - <i>technical data</i> M1 / M2= 25 /25 Nm n1 / n2 = 8000 /8000 1/min i (N1:N2) = 1:1	Benennung - <i>Title</i> Radial Bohr und Fräskopf, zurückges <i>Radial drill. and mill. head offset</i>	<table border="1"> <tr> <th>name</th> <th>date</th> </tr> <tr> <td>drawing</td> <td>08.03.2007</td> </tr> </table>	name	date	drawing	08.03.2007	Technische Aenderungen vorbehalten! <i>Subject to technical modifications!</i> Nr. 80.3032GT300R	 DIN A3 MNR: 117507 IDENT: D-EWS-009040 A Blatt - page 1 (1)
name	date								
drawing	08.03.2007								