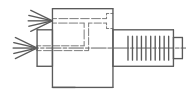
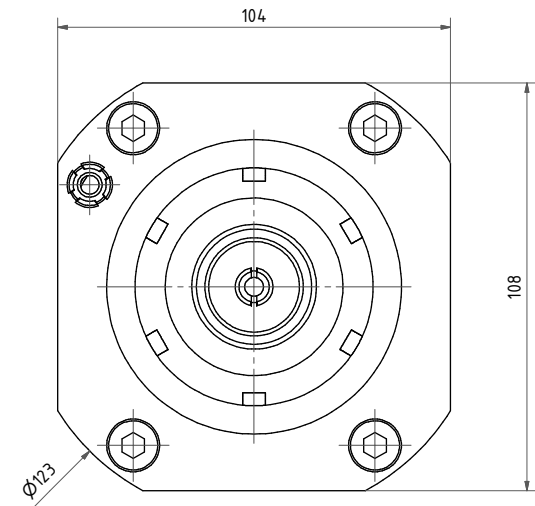


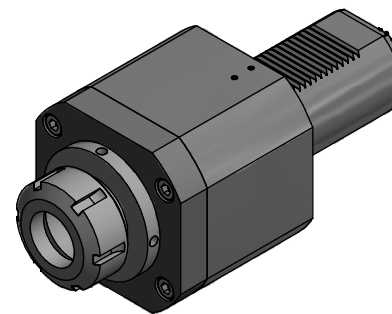
Spannzange / collet ER40 DIN6499
Spannbereich / clamping range: 3,0 - 26,0



Innen- und Aussenkuehlung / Inside and outside coolant supply
Kein Trockenlauf / No dry run
Kuehlmittefiltrierung-50µ / coolant filtration-50µ

Bemerkung - Note
Nicht ohne Kuehlmittel betreiben!
Not for use without coolant-fluid!
mit Kegelrollenlagern
with taper roller bearings

Technische Daten - Technical data
Weight = 9.542 [kg]
Torque max. (M1/M2) = 160 / 160 [Nm]
Speed max. (n1/n2) = 3000 / 3000 [1/min]
Gear ratio (i)=n1:n2 = 1:1
Pressure (pmax) = 25 [bar]



Hakenschlüssel
mit Zapfen
Hook wrench
with fixed pin
DIN1810 B 68x75

Spannzangenschlüssel
Clamping wrench
240

Copyright **EWS Tool Technologies**
Weitergabe und Vervielfaeltigung dieser Unterlage,
Verwertung und Mitteilung ihres Inhalts nicht
gestattet, soweit nicht ausdrecklich zugestanden.
Zuwaenderungen verpflichten zu Schadenersatz.

Axial Bohr und Fräskopf
Axial drilling and milling head

EWS EWS Werkzeug GmbH & Co. KG
Tool Technologies
D-73084 Löhningen
www.ews-tool.de
Nr. - No.
40.6040KR5482IK

Technische Änderungen vorbehalten!
Subject to technical modifications!
IDENT: DEW5022320

REV: -/B
116957

