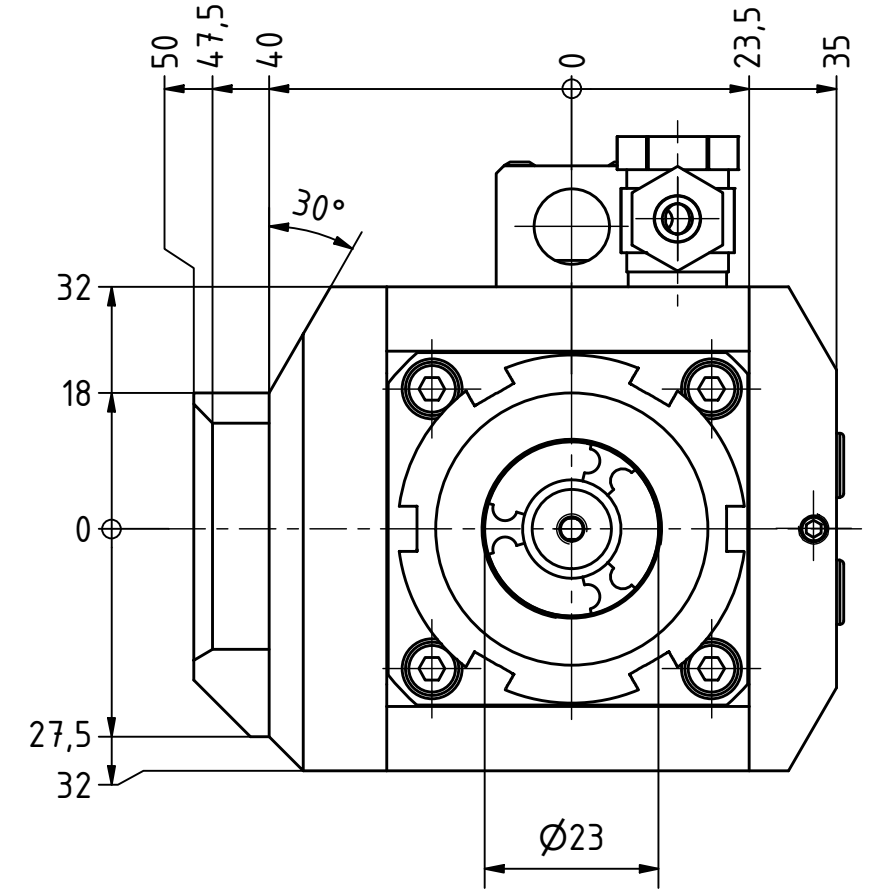
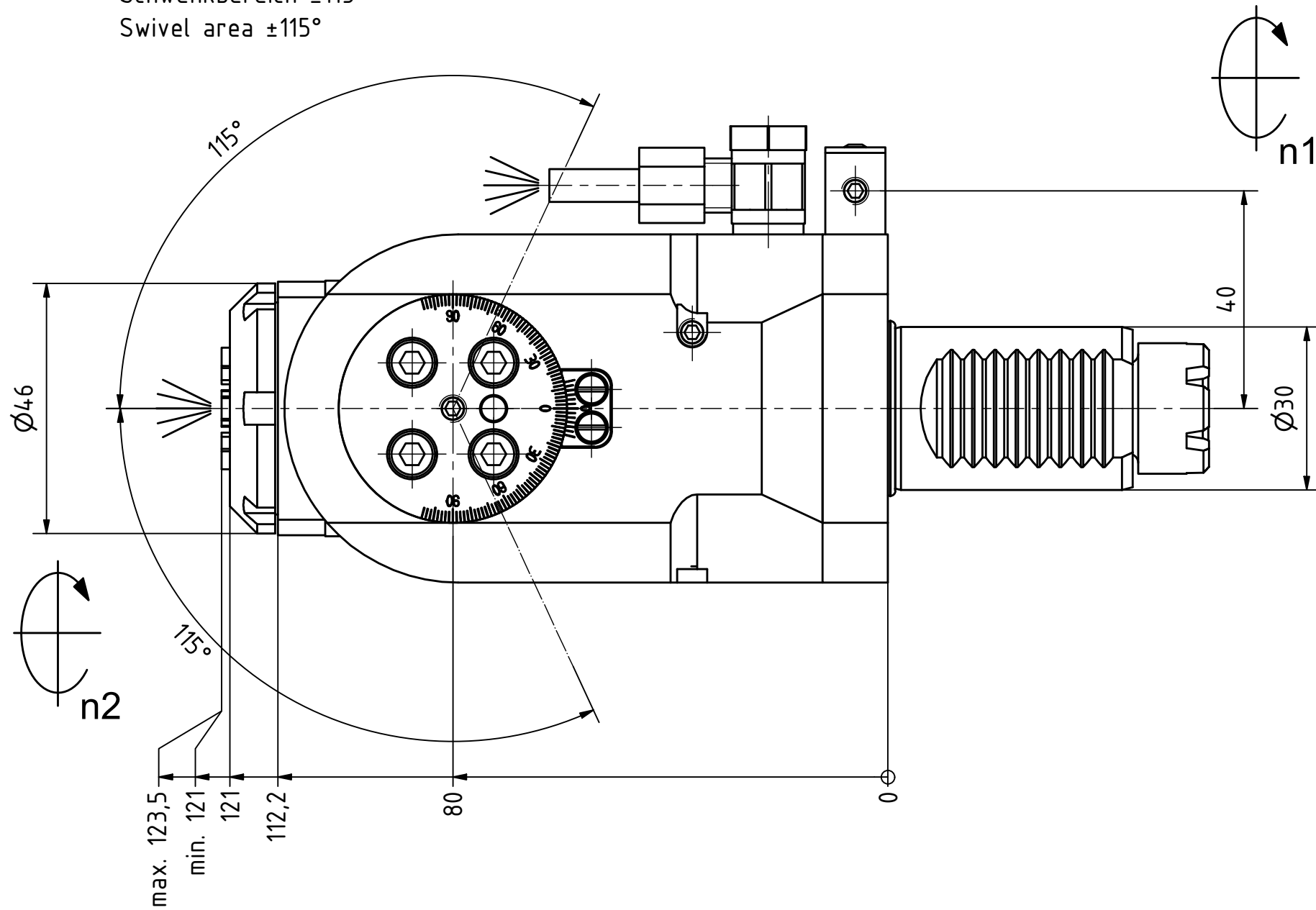
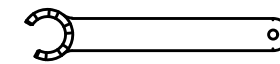
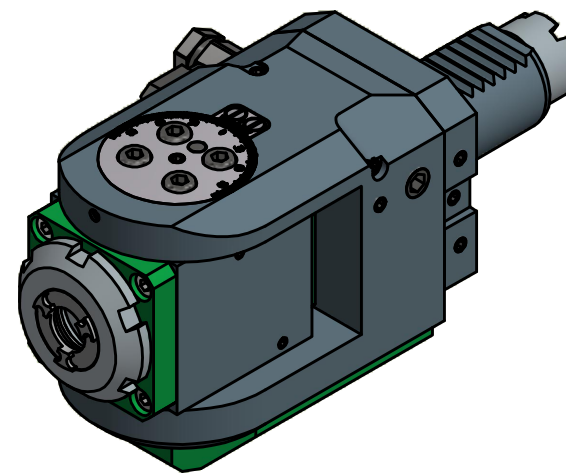
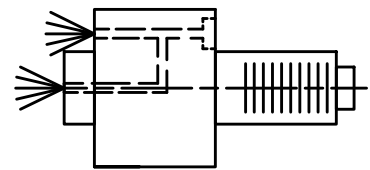


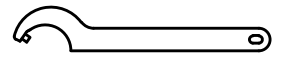
Schwenkbereich  $\pm 115^\circ$   
Swivel area  $\pm 115^\circ$



Spannzange / Collet ER16 DIN6499  
Spannbereich / Clamping range: 1,0 - 10,0



Spannzangenschlüssel für  
innenliegende Mutter  
Clamping wrench for  
internal collet  
216AX



Hakenschlüssel  
mit Zapfen  
Hook wrench  
with fixed pin  
DIN1810 B 45x50

Innen- und Aussenkuehlung / Inside and outside coolant supply  
Kuehlmittelfiltrierung <math>50\mu</math> / coolant filtration <math>50\mu</math>

Copyright **EWS Tool Technologies**  
Weitergabe und Vervielfaeltigung dieser Unterlage,  
Verwertung und Mitteilung ihres Inhalts nicht  
gestattet, soweit nicht ausdrecklich zugestanden.  
Zuwiderhandlungen verpflichten zu Schadenersatz.

Bemerkung - Note  
Für Trockenlauf geeignet!  
Use without coolant fluid allowed!

Technische Daten - technical data  
Weight = 3.641 [kg]  
Torque max. (M1/M2) = 16 / 16 [Nm]  
Speed max. (n1/n2) = 8000 / 8000 [1/min]  
Gear ratio (i)=n1:n2 = 1:1  
Pressure (pmax) = 70 [bar]

Benennung - Title  
**Schwenkkopf**  
**Swivel head**

**EWS**  
Tool Technologies  
EWS Weigle GmbH & Co. KG  
Maybachstr. 1  
D-73066 UHINGEN  
www.ews-tools.de

Technische Aenderungen vorbehalten!  
Subject to technical modifications!

IDENT: D-EWS-077308



REV: -/C

Nr. - No.

63.3016TOEMIKDIM

MNR.

147078

**QR**