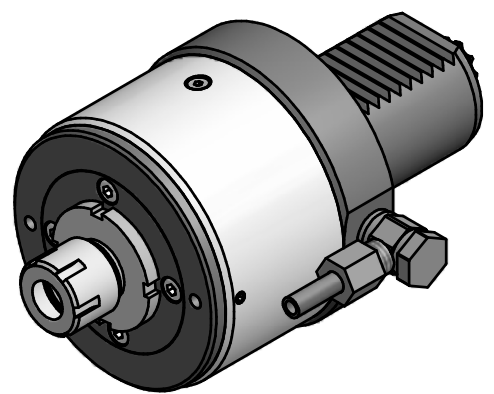


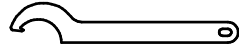
Spannzange / Collet ER16 DIN6499  
 Spannbereich / Clamping range: 1,0 - 10,0

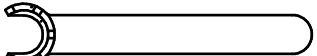
Gewindebohrzange / Tapping Collet  
 ET-1-16 M1-M6

Fettschmierung mit Klüber Isoflex NCA 15  
 Alle 100 Betriebsstunden mit ca. 1cm<sup>3</sup> Fett nachschmieren

*Grease lubrication with Klüber Isoflex NCA 15  
 relubricate every 100 operating hours with about 1cm<sup>3</sup> of grease*



 Hakenschlüssel  
 mit Nase  
*Hook wrench with  
 nose end*  
 DIN1810 A 36x38

 Spannzangenschlüssel  
*Clamping wrench*  
 216 M

Copyright **EWS Tool Technologies**  
 Weitergabe und Vervielfaeltigung dieser Unterlage,  
 Verwertung und Mitteilung ihres Inhalts nicht  
 gestattet, soweit nicht ausdrucklich zugestanden.  
 Zuwiderhandlungen verpflichten zu Schadenersatz.

Bemerkung - Note	Technische Daten - technical data  M1 / M2 = 25 /5 Nm n1 / n2 = 4800 /24000 1/min i (N1:N2) = 1:5	Benennung - Title  Axial Bohr und Fräskopf <i>Axial drilling and milling head</i>		name	date	Technische Aenderungen vorbehalten! <i>Subject to technical modifications!</i>		
			drawing	Sigel	14.03.2013			
						 <b>EWS</b> Weigete GmbH & Co. KG Maybachstr. 1 D-73066 Uhligen Tel. +49(0)7161/93040-100 <i>Tool Technologies</i>		
						MNR: 145576	IDENT: D-EWS-133314 -	Blatt - page 1 ( 1 )