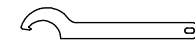
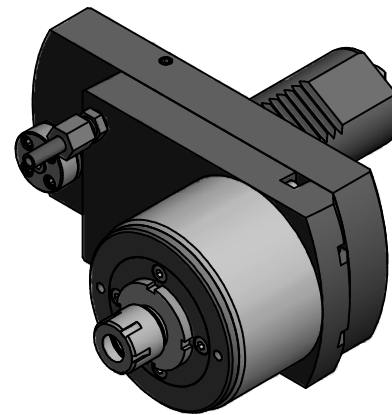
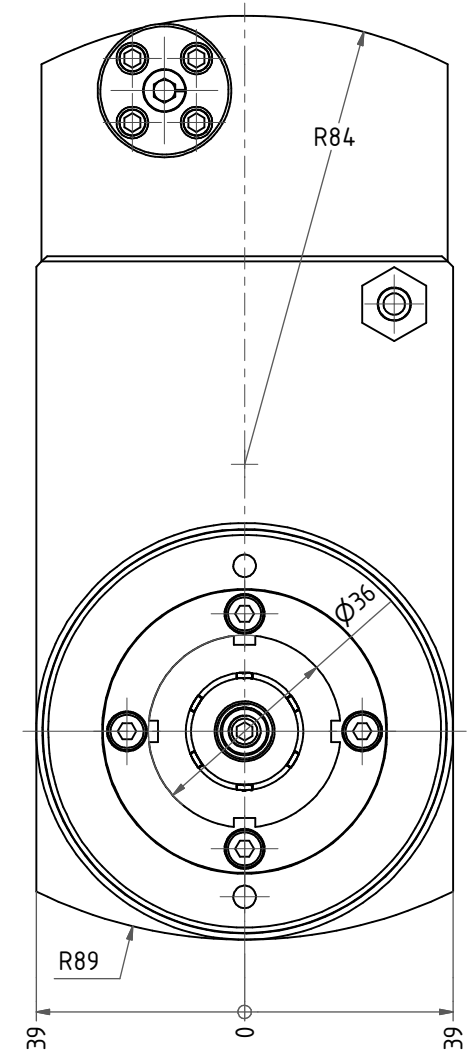
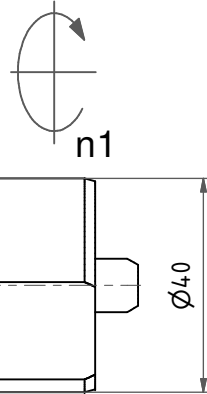
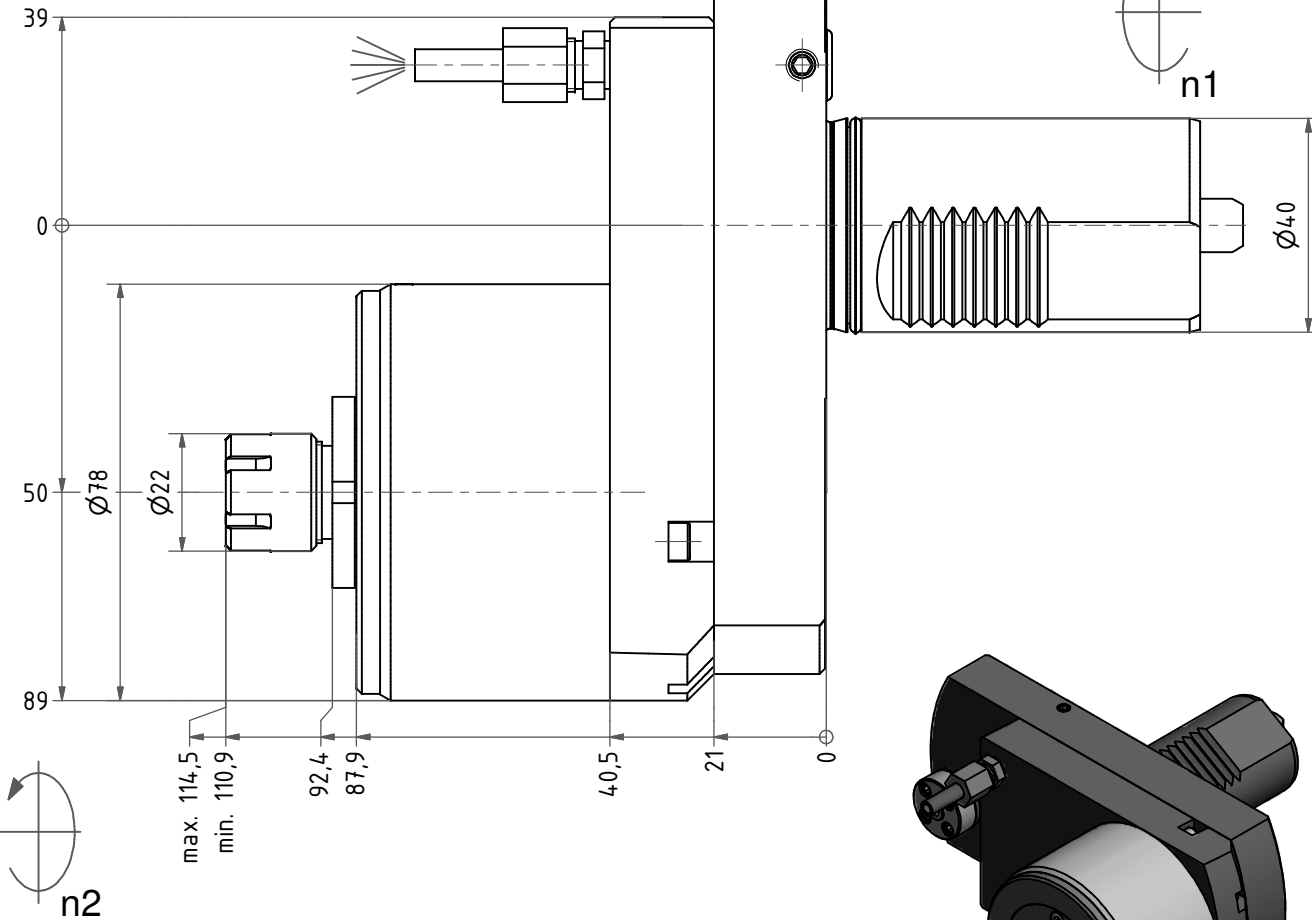


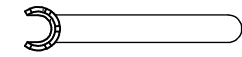
Spannzange / Collet ER16 DIN6499  
Spannbereich / Clamping range: 1,0 - 10,0

Gewindebohrzange / Tapping Collet  
ET-1-16 M1-M6

Ausrichtbolzen ist über ein Exzenter einstellbar.  
The bolt is adjustable via eccentric.



Hakenschlüssel  
mit Nase  
Hook wrench with  
nose end  
DIN1810 A 36x38



Spannzangenschlüssel  
Clamping wrench  
216 M

Fettschmierung mit Klüber Isoflex NCA 15  
Alle 100 Betriebsstunden mit ca. 1cm<sup>3</sup> Fett nachschmieren  
Grease lubrication with Klüber Isoflex NCA 15  
relubricate every 100 operating hours with about 1cm<sup>3</sup> of grease

Copyright EWS Tool Technologies  
Weitergabe und Vervielfältigung dieser Unterlage,  
Verwertung und Mitteilung ihres Inhalts nicht  
gestattet, soweit nicht ausdrücklich zugestanden.  
Zuwerhandlungen verpflichten zu Schadenersatz.

Bemerkung - Note

Technische Daten - technical data

Weight = 5.261 [kg]  
Torque max. (M1/M2) = 25 / 5 [Nm]  
Speed max. (n1/n2) = 4800 / 24000 [1/min]  
Gear ratio (i)=n1:n2 = 1:5

Benennung - Title

Axial Bohr u. Fräskopf achsversetzt  
Ax. drill. and mill. head offset

**EWS**  
Tool Technologies

EWS Weigelt GmbH & Co. KG  
Maybachstr. 1  
D-73066 Uhingen  
www.ews-tools.de

Technische Änderungen vorbehalten!  
Subject to technical modifications!

IDENT: DEWS003126



REV: -/B

Nr. - No.

50.4016SQT15R115

MNR.

117061

QR