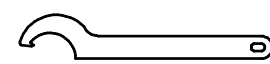
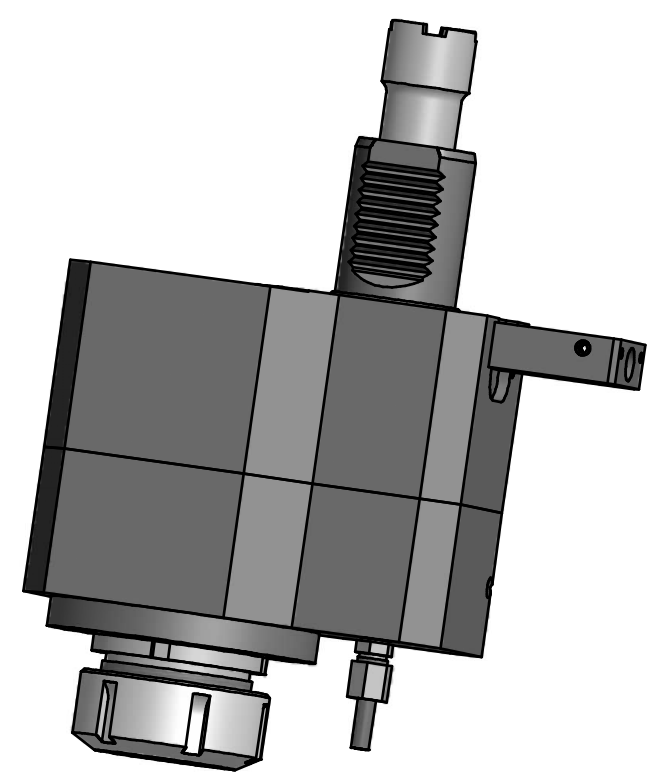
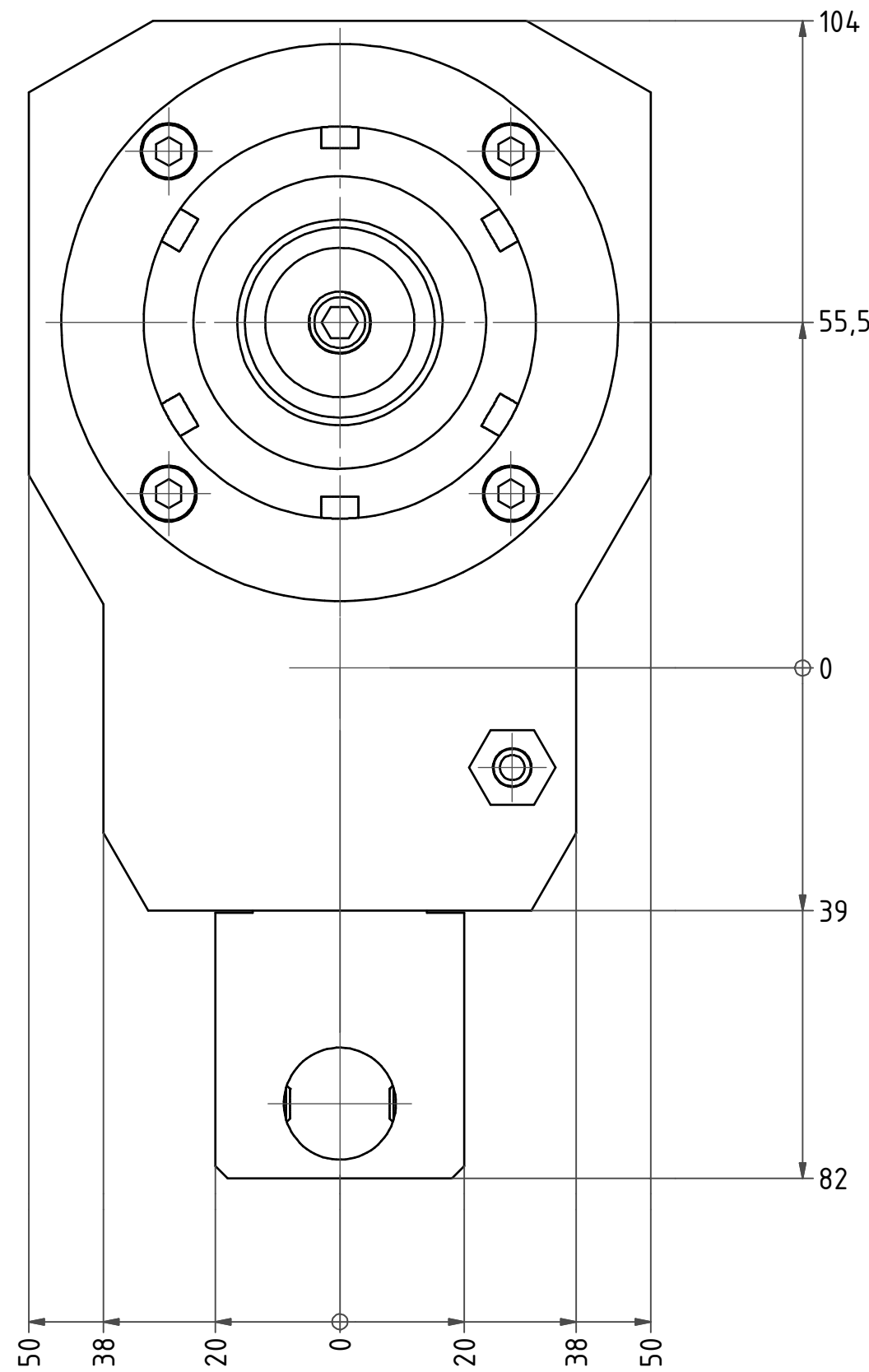
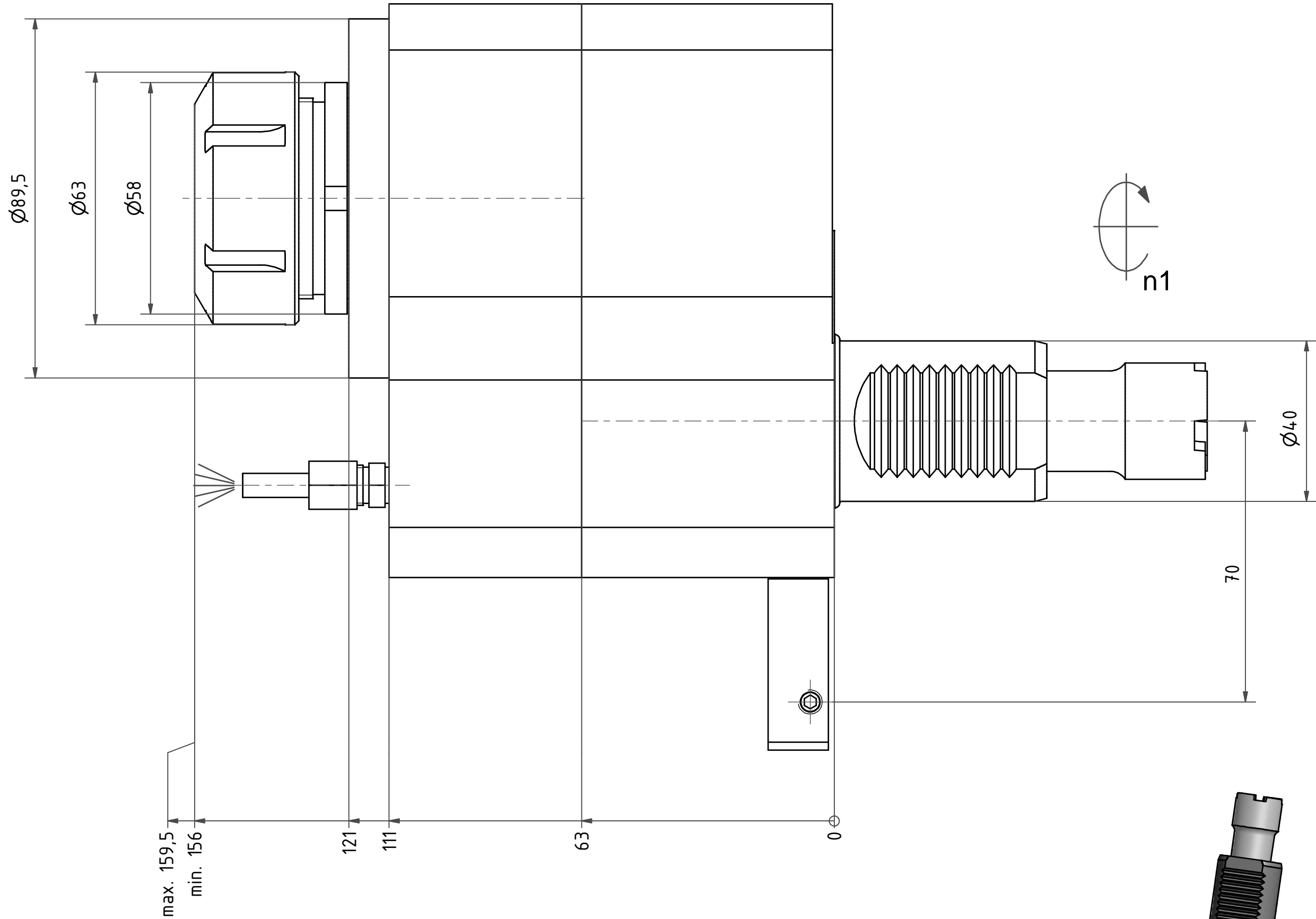


Spannzange / *collet* ER40 DIN6499
Spannbereich / *clamping range*: 3,0 - 26,0

Gewindebohrzange / *tapping collet*
ET-1-40 M6-M16



Hakenschlüssel
mit Nase
*Hook wrench with
nose end*
DIN1810 A 58x62



Spannzangenschlüssel
Clamping wrench
240

Copyright **EWS Tool Technologies**
Weitergabe und Vervielfältigung dieser Unterlage,
Verwertung und Mitteilung ihres Inhalts nicht
gestattet, soweit nicht ausdrücklich zugestanden.
Zu widerhandlungen verpflichten zu Schadenersatz.

Benennung - <i>Title</i>		Technische Daten - <i>Technical data</i>		Benennung - <i>Title</i>		Technische Änderungen vorbehalten! <i>Subject to technical modifications!</i>		DIN A2	
Axial Bohr u. Fräskopf achsversetzt <i>Ax. drill. and mill. head offset</i>		M ₁ / M ₂ = 40 / 120 Nm n ₁ / n ₂ = 6000 / 2000 1/min i (N ₁ :N ₂) = 2,895:1				Nr. 50.4040LB15LI3			
						File: D-EWS-076135.idw		Blatt - page 1 (1)	