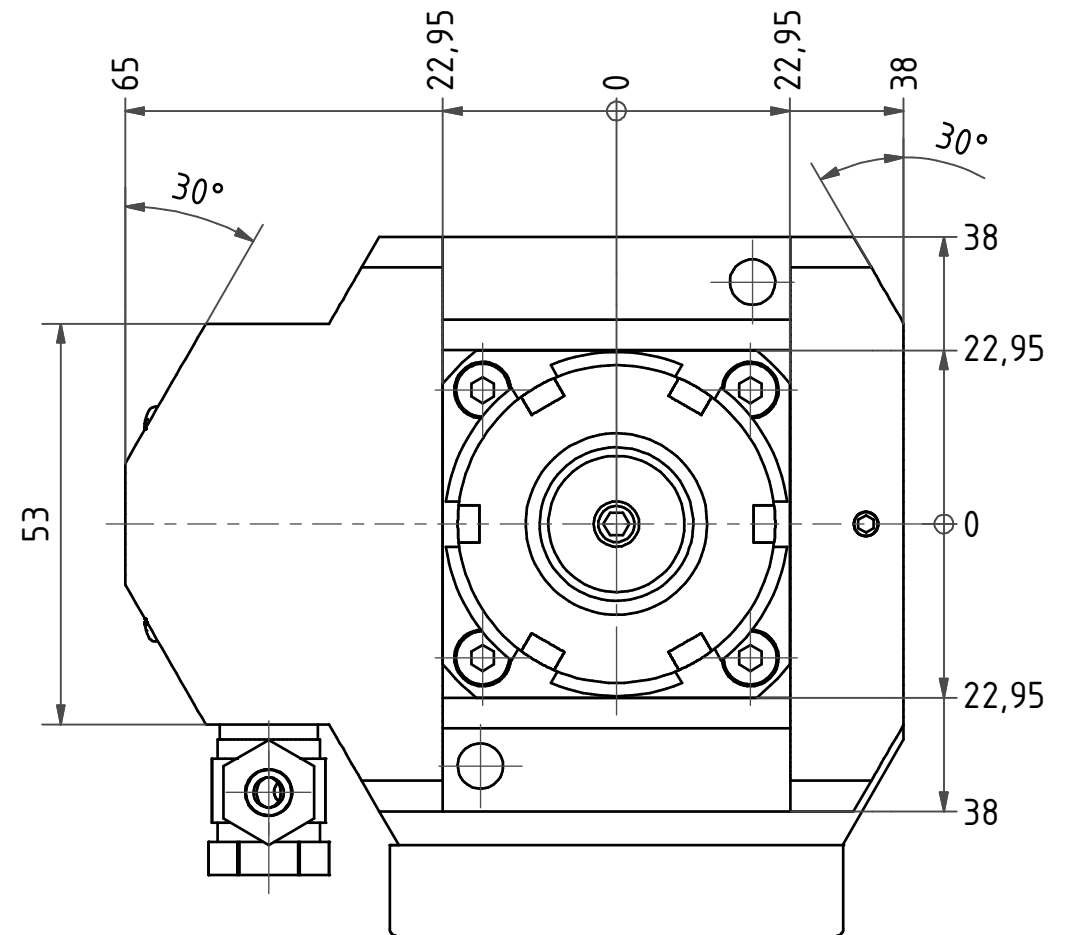
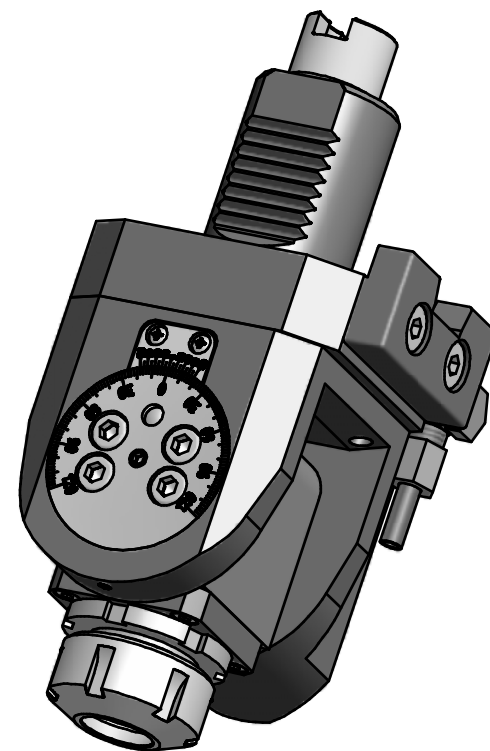
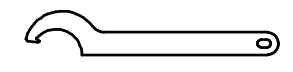


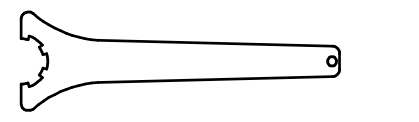
Schwenkbereich $\pm 105^\circ$
Swivel area $\pm 105^\circ$

Spannzange / collet ER25 DIN6499
Spannbereich / clamping range: 1,0 - 16,0

Gewindebohrzange / tapping collet
ET-1-25 M3-M10




Hakenschlüssel
mit Nase
Hook wrench with
nose end
DIN1810 A 45x50


Spannzangenschlüssel
Clamping wrench
225

Copyright **EWS Tool Technologies**
Weitergabe und Vervielfaeltigung dieser Unterlage,
Verwertung und Mitteilung ihres Inhalts nicht
gestattet, soweit nicht ausdrecklich zugestanden.
Zuwiderhandlungen verpflichten zu Schadenersatz.

Bemerkung - Note

Technische Daten - technical data

Benennung - Title

M1 / M2 = 20 / 20 Nm
n1 / n2 = 6000 / 6000 1/min
i (N1:N2) = 1:1

Schwenkkopf
Swivel head

name	date
drawing	30.03.2007

EWS Weigele GmbH & Co. KG
Maybachstr. 1
D-73066 UHINGEN
Tel. +49(0)7161/93040-10
Tool Technologies

Technische Aenderungen vorbehalten!
Subject to technical modifications!

Nr.
63.4025G300V

File: 63.4025G300V_OUT.idw

DIN A3

Blatt - page 1 (1)