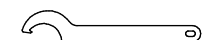
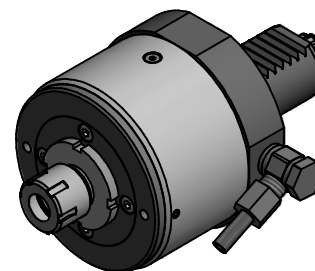


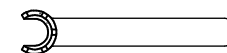
Spannzange / Collet ER16 DIN6499
Spannbereich / Clamping range: 1,0 - 10,0

Gewindebohrzange / Tapping Collet
ET-1-16 M1-M6

Fettschmierung mit Klüber Isoflex NCA 15
Alle 100 Betriebsstunden mit ca. 1cm³ Fett nachschmieren
*Grease lubrication with Klüber Isoflex NCA 15
relubricate every 100 operating hours with about 1cm³ of grease*



Hakenschlüssel
mit Nase
*Hook wrench with
nose end*
DIN1810 A 36x38



Spannzangenschlüssel
Clamping wrench
216 M

Copyright **EWS Tool Technologies**
Weitergabe und Vervielfältigung dieser Unterlage,
Verwertung und Mitteilung ihres Inhalts nicht
gestattet, soweit nicht ausdrücklich zugestanden.
Zu widerhandlungen verpflichten zu Schadenersatz.

Bemerkung - Note	Technische Daten - technical data Weight = 2.422 [kg] Torque max. (M1/M2) = 25 / 5 [Nm] Speed max. (n1/n2) = 4800 / 24000 [1/min] Gear ratio (i)=n1:n2 = 1:5	Benennung - Title Axial Bohr und Fräskopf <i>Axial drilling and milling head</i>	EWS Tool Technologies <small>EWS Weigelt GmbH & Co. KG Maybachstr. 1 D-73066 Uhingen www.ews-tools.de</small>	Technische Änderungen vorbehalten! Subject to technical modifications! IDENT: DEWS000211 REV: -/A MNR. 40.30165482115 113414	
------------------	--	---	--	--	--