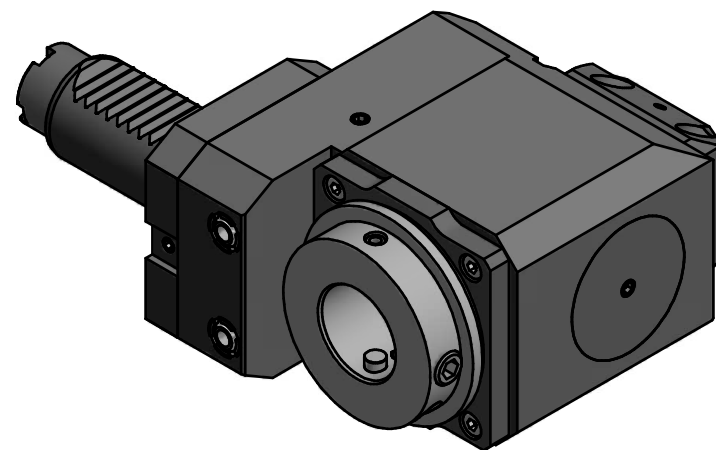


Innen- und Aussenkuehlung / Inside and outside coolant supply  
 Kein Trockenlauf / No dry run  
 Kuehlmittelfiltrierung=50µ / coolant filtration=50µ



Copyright **EWS Tool Technologies**  
 Weitergabe und Vervielfaeltigung dieser Unterlage,  
 Verwertung und Mitteilung ihres Inhalts nicht  
 gestattet, soweit nicht ausdrecklich zugestanden.  
 Zuwiderhandlungen verpflichten zu Schadenersatz.

|   |   |  |  |   |  |         |
|---|---|--|--|---|--|---------|
| <p>Bemerkung - Note</p> <p>Nicht ohne Kuehlmittel betreiben!<br/> <i>Not for use without coolant-fluid!</i></p> | <p>Technische Daten - technical data</p> <p>Weight = 4.522 [kg]<br/>         Torque max. (M1/M2) = 25 / 25 [Nm]<br/>         Speed max. (n1/n2) = 8000 / 8000 [1/min]<br/>         Gear ratio (i)=n1:n2 = 1:1<br/>         Pressure (pmax) = 70 [bar]</p> | <p>Benennung - Title</p> <p><b>Radial Bohr und Fräskopf, zurückges</b><br/> <b>Radial drill. and mill. head offset</b></p> | <p><b>EWS</b><br/>         Tool Technologies</p> <p><small>EWS Weigele GmbH &amp; Co. KG<br/>         Maybachstr. 1<br/>         D-73066 Uhingen<br/>         www.ews-tools.de</small></p> <p>Nr. - No.<br/> <b>80.30V3LB10LIK</b></p> | <p>Technische Aenderungen vorbehalten!<br/> <i>Subject to technical modifications!</i></p> <p>IDENT: D-EWS-009299</p> | <p></p> <p>REV: B/-</p> <p>MNR.<br/> <b>144643</b></p> | <p></p> |
|---|---|--|--|---|--|---------|