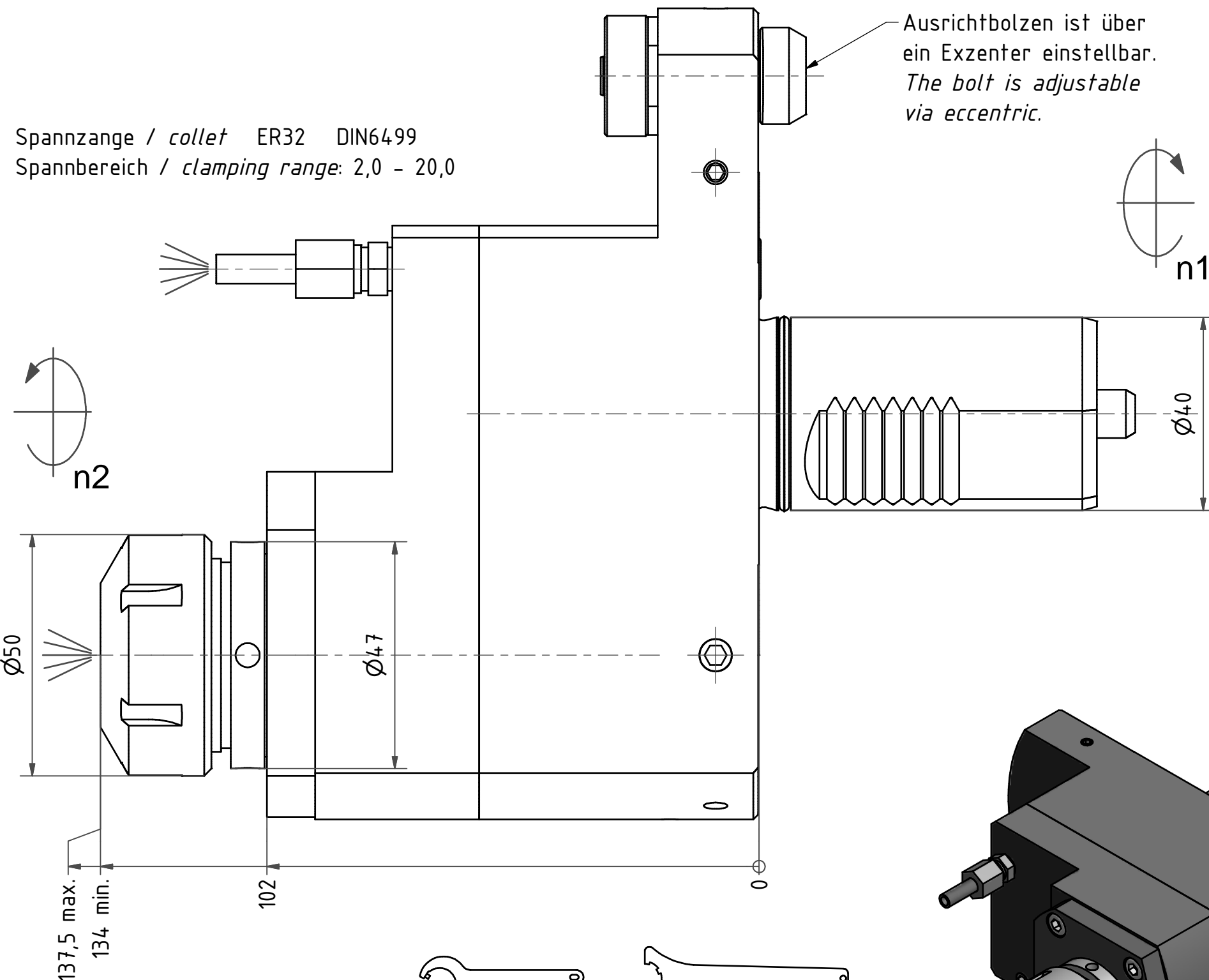
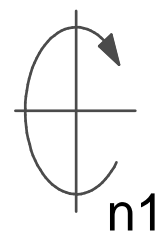


Spannzange / collet ER32 DIN6499  
Spannbereich / clamping range: 2,0 - 20,0

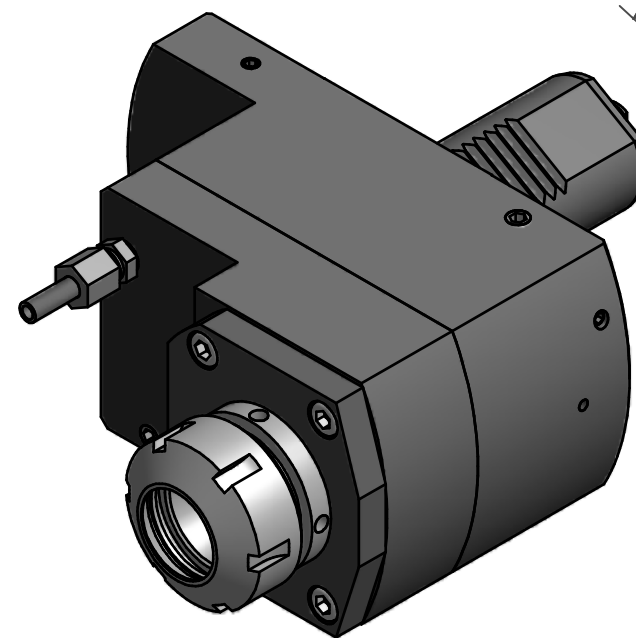
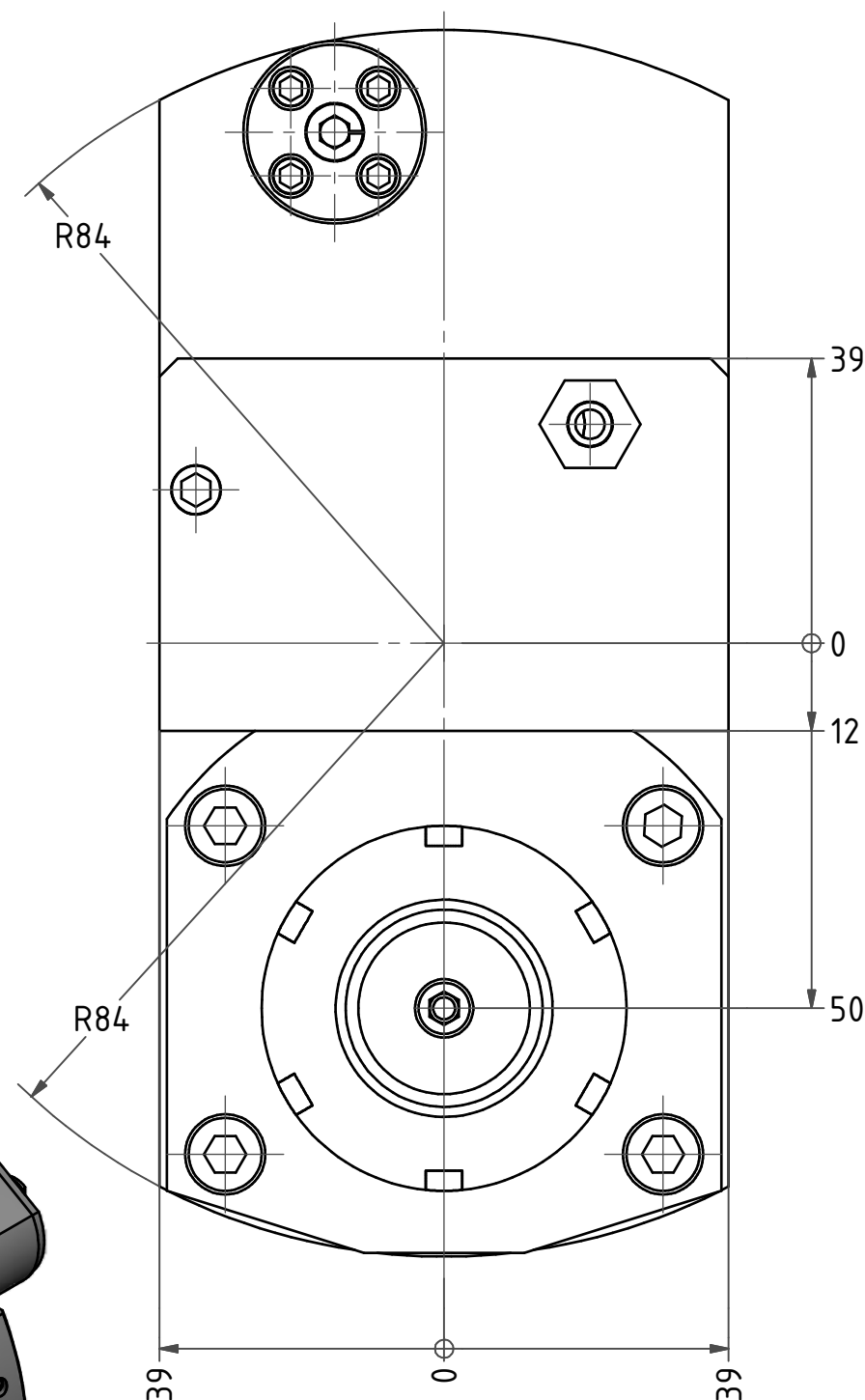


Ausrichtbolzen ist über ein Exzenter einstellbar.  
The bolt is adjustable via eccentric.



n1

Ø40



Hakenschlüssel mit Zapfen  
Hook wrench with fixed pin  
DIN1810 B 45x50

Spannzangenschlüssel  
Clamping wrench  
232

Innen- und Aussenkühlung / Inside and outside coolant supply  
Kein Trockenlauf / No dry run  
Kühlmittelfiltrierung < 50µ / coolant filtration < 50µ

Nicht ohne Kühlmittel betreiben!  
Not for use without coolant-fluid!  
mit Kegelrollenlager  
with taper roller bearing(s)

Technische Daten - technical data  
Weight = 7.334 [kg]  
Torque max. (M1/M2) = 40 / 70 [Nm]  
Speed max. (n1/n2) = 6000 / 3430 [1/min]  
Gear ratio (i)=n1:n2 = 1,75:1  
Pressure (pmax) = 70 [bar]

Benennung - Title  
Axial Bohr u. Fräskopf achsversetzt  
Ax. drill. and mill. head offset

**EWS** Tool Technologies  
EWS Weigle GmbH & Co. KG  
Maybachstr. 1  
D-73066 Uhlingen  
www.ews-tools.de

Technische Änderungen vorbehalten!  
Subject to technical modifications!  
IDENT: D-EWS-068641

Nr. - No.  
50.4032KRSQT15RIKI1751

MNR.  
144575

QR

Copyright **EWS Tool Technologies**  
Weitergabe und Vervielfältigung dieser Unterlage,  
Verwertung und Mitteilung ihres Inhalts nicht  
gestattet, soweit nicht ausdrücklich zugestanden.  
Zu widerhandlungen verpflichten zu Schadenersatz.