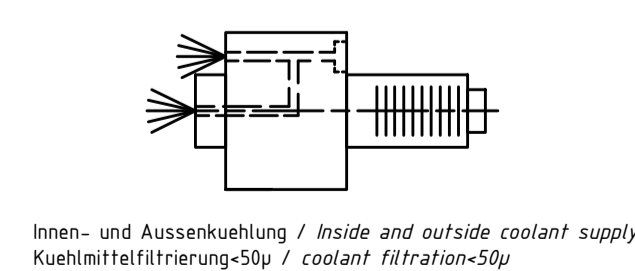
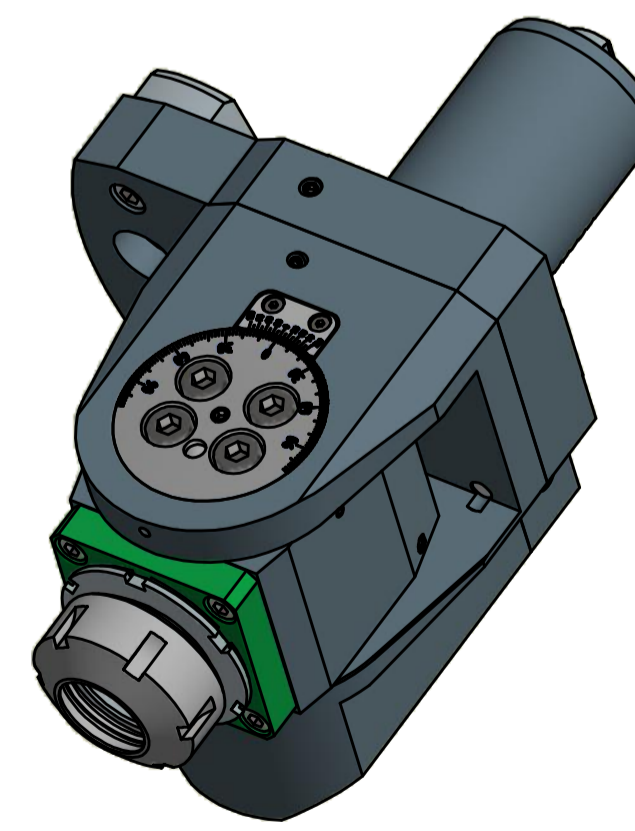
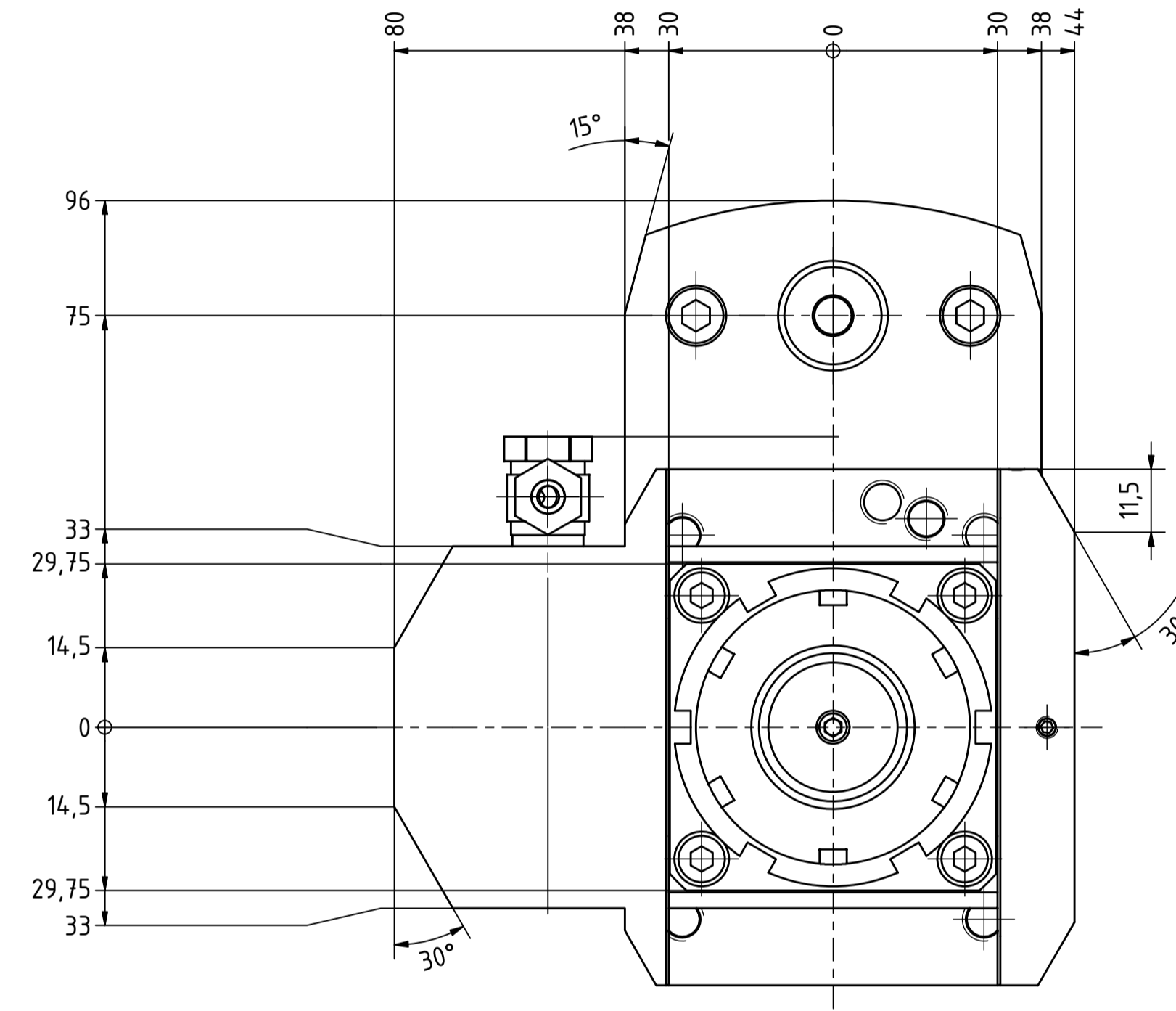
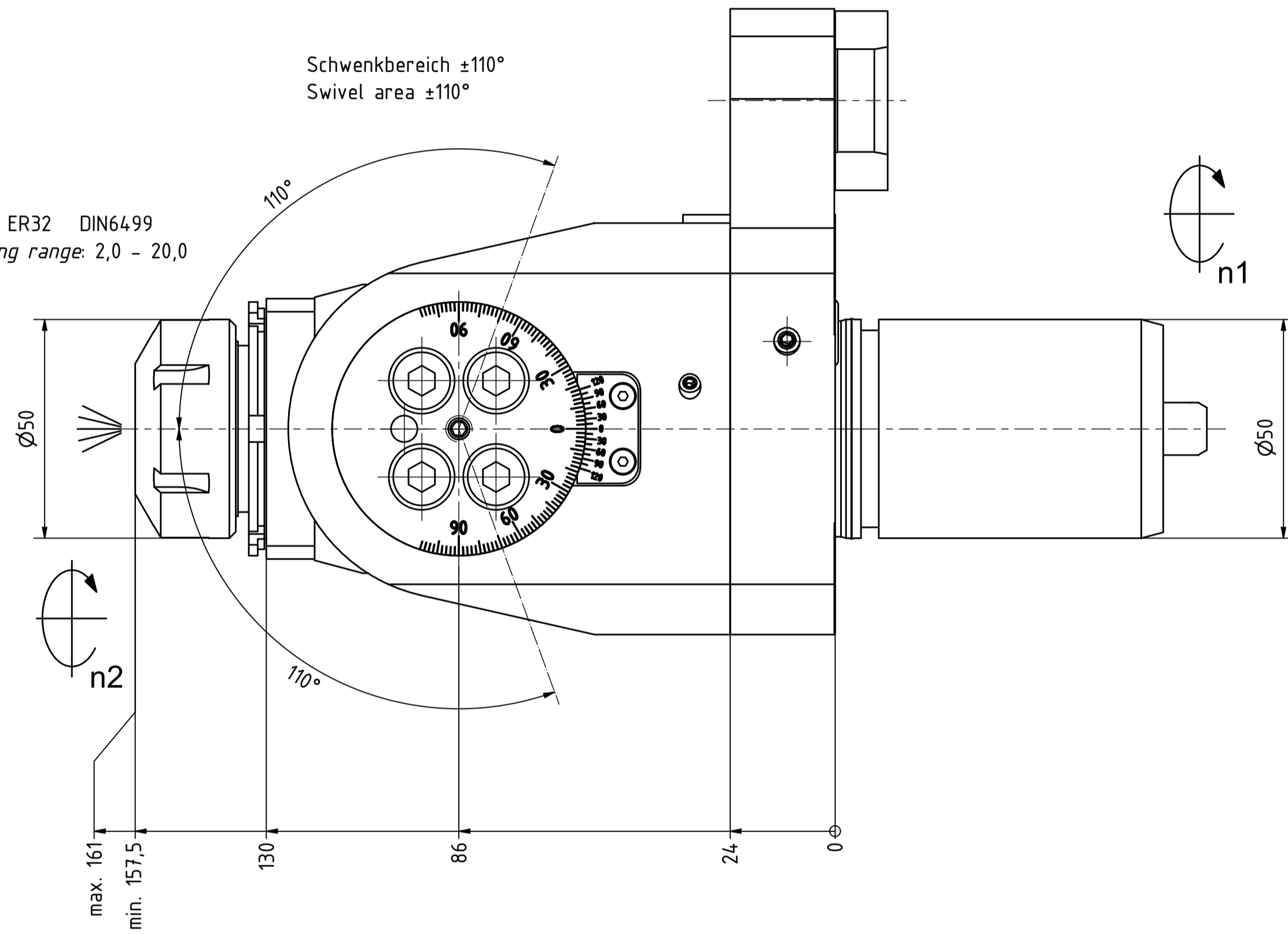


Spannzange / collet ER32 DIN6499
Spannbereich / clamping range: 2,0 - 20,0



Eine Nachbarstation ist nicht verwendbar!
One neighbour station is not useable!

Copyright EWS Tool Technologies
Weitergabe und Vervielfaeligung dieser Unterlage,
Verwertung und Mitteilung ihres Inhalts nicht
gestattet, soweit nicht ausdruendlich zugestanden.
Zuwaerhandlungen verpflichten zu Schadenersatz.

Hakenschlüssel
mit Nase
Hook wrench with
nose end
DIN1810 A 58x62

Spannzangenschlüssel
Clamping wrench
232

Bemerkung - Note Für Trockenlauf geeignet! Use without coolant fluid allowed!	Technische Daten - technical data Weight = 9,303 [kg] Torque max. (M1/M2) = 50 / 50 [Nm] Speed max. (n1/n2) = 4,000 / 4,000 [1/min] Gear ratio (i)=n1:n2 = 1:1 Pressure (pmax) = 70 [bar]	Bemerkung - Note Schwenkkopf Swivel head	EWS Werkzeug GmbH & Co. KG Hauptstr. 1 63700 Kelkheim www.ews-tool.de	Technische Aenderungen vorbehalten! Subject to technical modifications! IDENT: D-EWS-066067	Nr. - No. 63.5032MP630IKD	REV. - /C HNR. 14.454.4	
---	--	--	--	---	------------------------------	-------------------------------	--