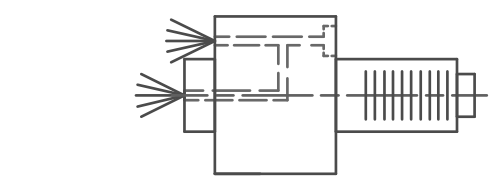
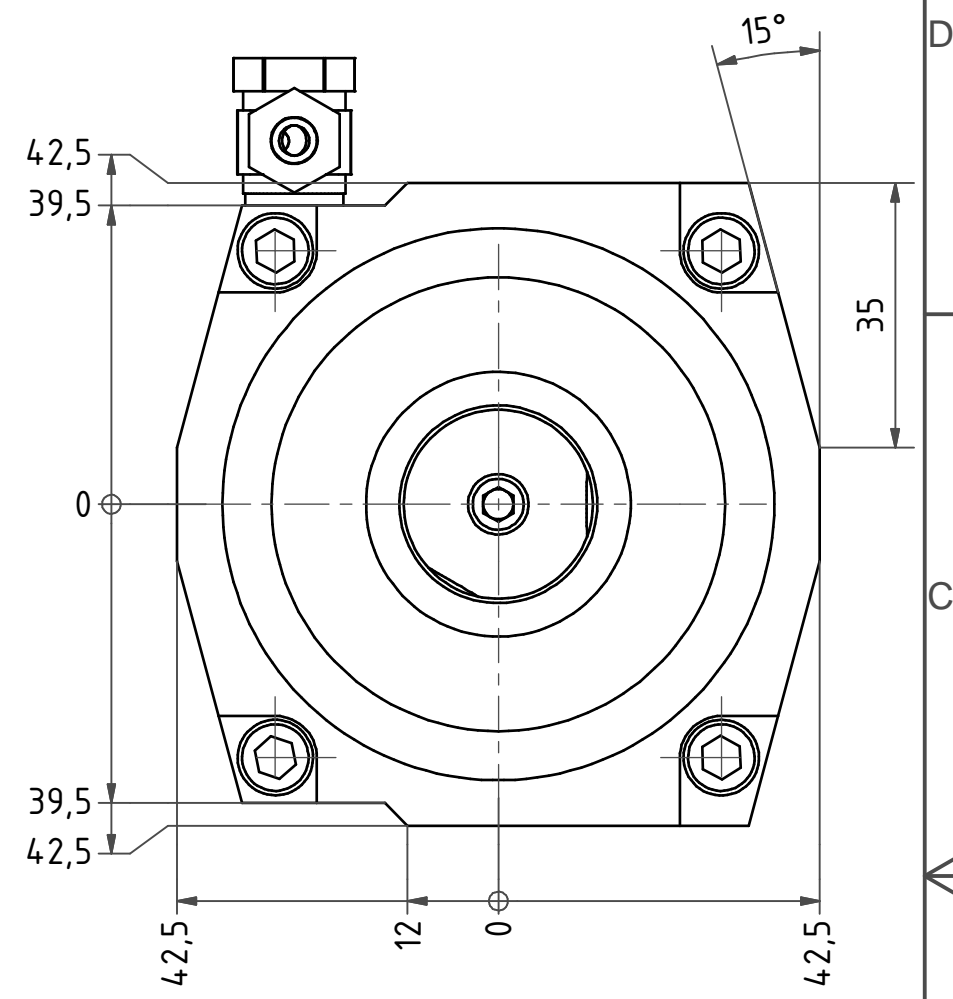


Whistle Notch / Weldon
 115
 M16 (2x)
 76,7



Innen- und Aussenkuehlung / Inside and outside coolant supply
 Kein Trockenlauf / No dry run
 Kuehlmittelfiltrierung 50μ / coolant filtration 50μ

Copyright **EWS Tool Technologies**
 Weitergabe und Vervielfaeltigung dieser Unterlage,
 Verwertung und Mitteilung ihres Inhalts nicht
 gestattet, soweit nicht ausdrecklich zugestanden.
 Zuwiderhandlungen verpflichten zu Schadenersatz.

Bemerkung - Note Nicht ohne Kuehlmittel betreiben! Not for use without coolant-fluid! mit Kegelrollenlagern with taper roller bearings	Technische Daten - technical data $M_1 / M_2 = 50 / 50 \text{ Nm}$ $n_1 / n_2 = 5000 / 5000 \text{ 1/min}$ $i (N_1:N_2) = 1:1$ $p_{max} = 25 \text{ bar}$	Benennung - Title Axial Bohr und Fräskopf <i>Axial drilling and milling head</i>	name date	Technische Aenderungen vorbehalten! Subject to technical modifications!	
			drawing 03.02.2009		
			EWS Weigete GmbH & Co. KG Maybachstr. 1 D-73066 Uhingen Tel. +49(0)7161/93040-100	MNR: 144188 IDENT: D-EWS-066406 B	Blatt - page 1 (1)