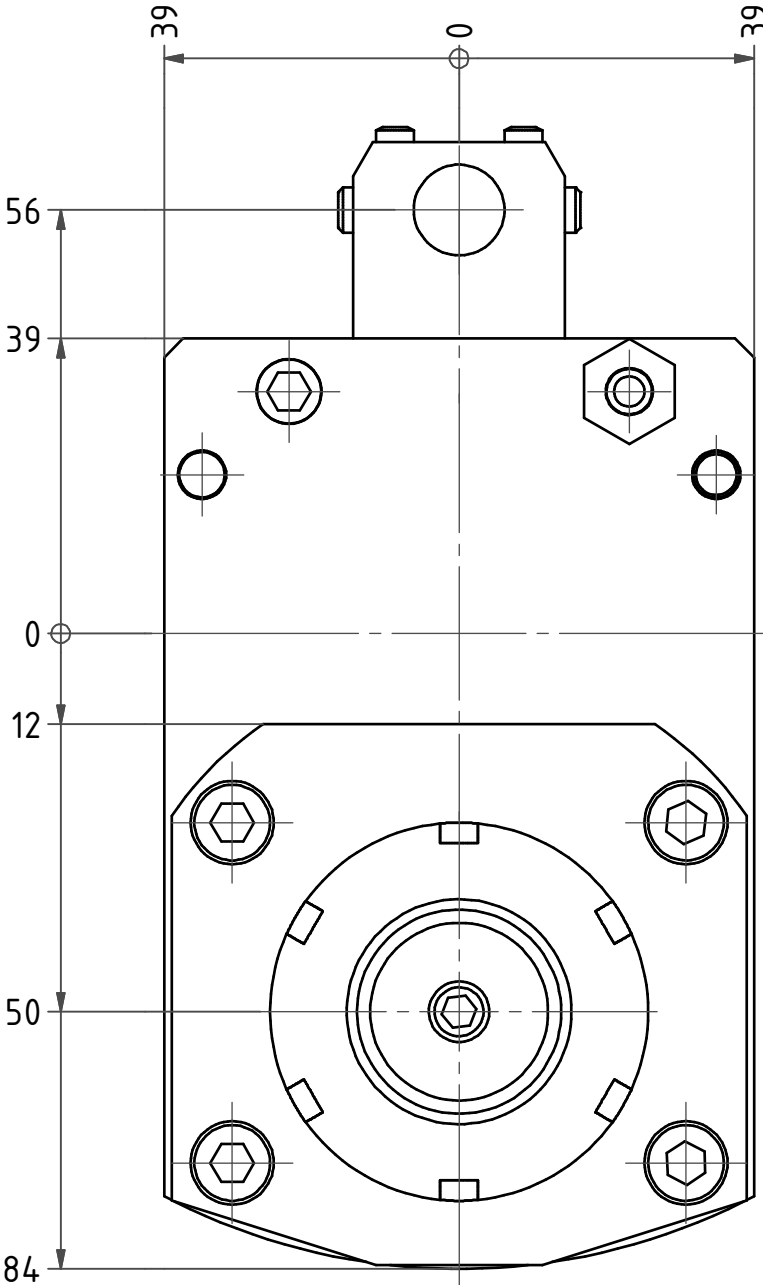
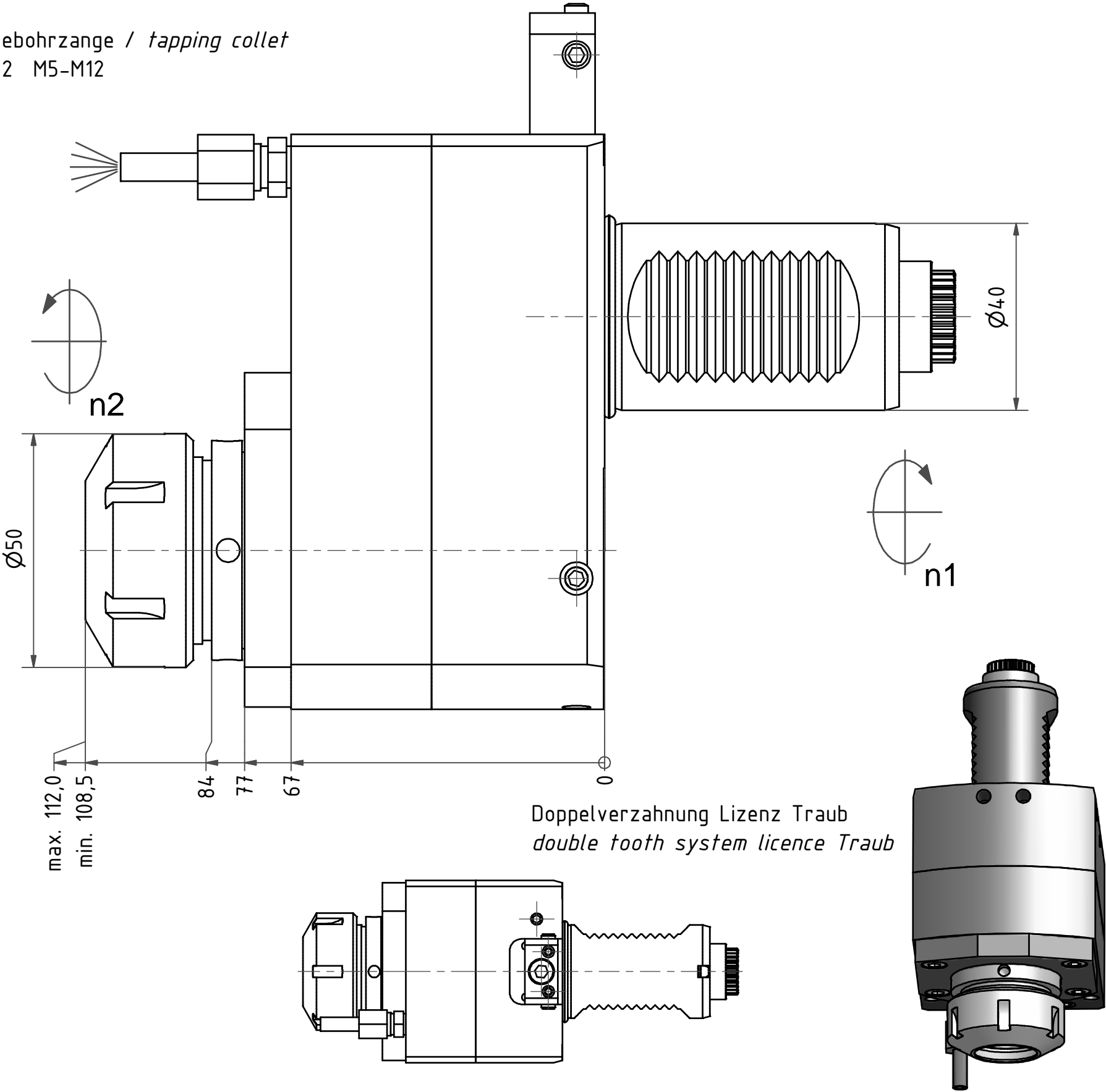


Spannzange / *collet* ER32 DIN6499  
Spannbereich / *clamping range*: 2,0 - 20,0

Gewindebohrzange / *tapping collet*  
ET-1-32 M5-M12



Hakenschlüssel  
mit Zapfen  
*Hook wrench  
with fixed pin*  
DIN1810 B 45x50

Spannzangenschlüssel  
*Clamping wrench*  
232

Copyright **EWS Tool Technologies**  
Weitergabe und Vervielfaeltigung dieser Unterlage,  
Verwertung und Mitteilung ihres Inhalts nicht  
gestattet, soweit nicht ausdruecklich zugestanden.  
Zuwoiderhandlungen verpflichten zu Schadenersatz.

Bemerkung - *Note*

Technische Daten - *technical data*

Benennung - *Title*

M1 / M2= 50 /25 Nm  
n1 / n2 = 6000 /12000 1/min  
i (N1:N2) = 1:2

Axial Bohr u. Fräskopf achsversetzt  
*Ax. drill. and mill. head offset*

	name	date	Technische Aenderungen vorbehalten! <i>Subject to technical modifications!</i>	
drawing		21.02.2007		
			Nr. <b>50.4032CTXRLI1</b>	DIN A3
Weigele GmbH & Co. KG Maybachstr. 1 D-73066 Uhingen Tel. +49(0)7161/93040-10			File: 50.4032CTXRLI1_OUT.idw	Blatt - page 1 (1)