

6 | 5 | 4 | 3 | 2 | 1

D

D

C

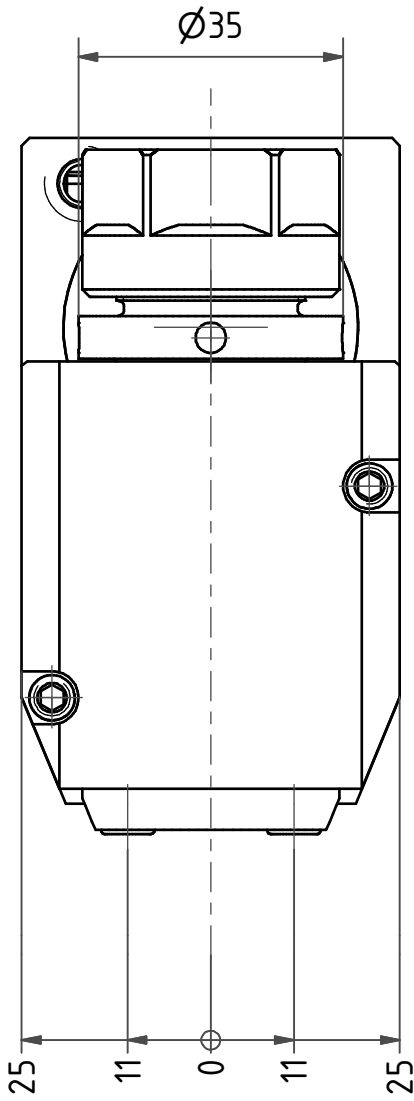
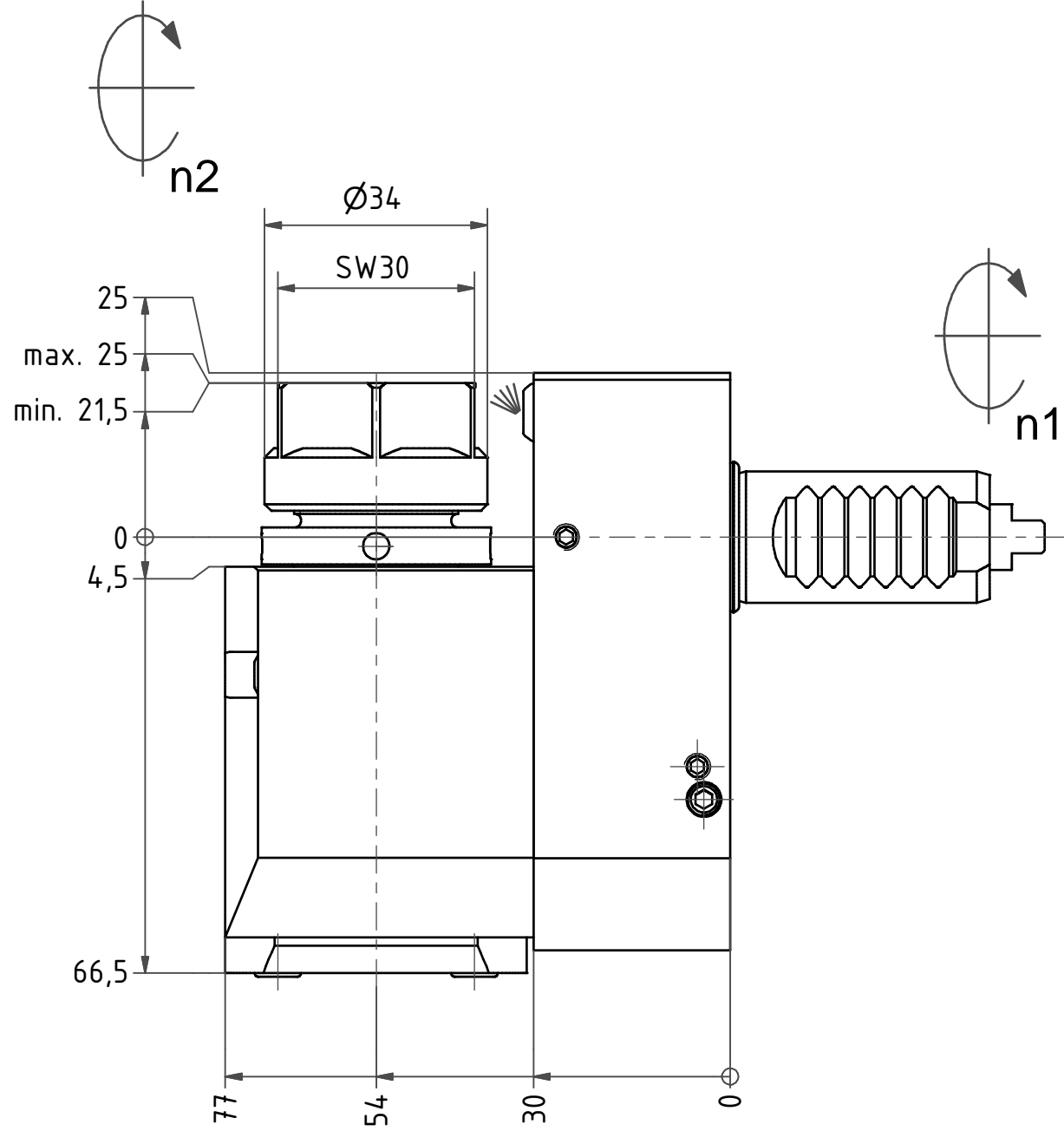
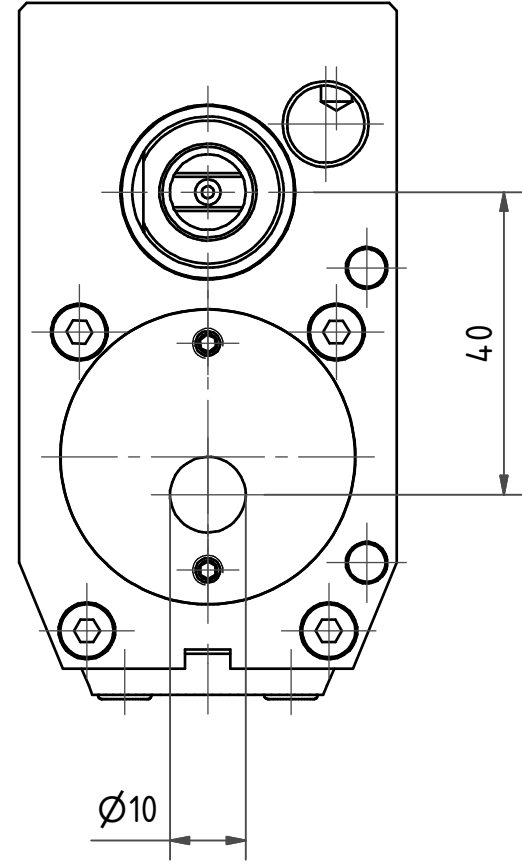
C

B

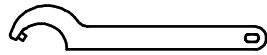
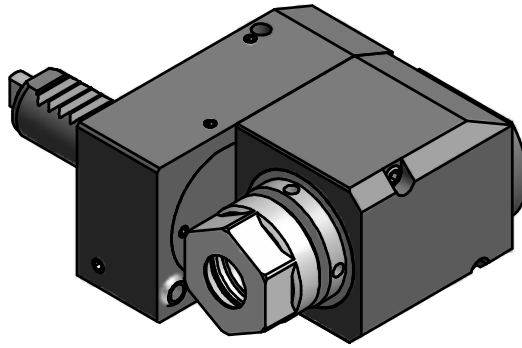
B

A

A



Spannzange / collet ER20 DIN6499  
 Spannbereich / clamping range: 1,0 - 13,0  
 Gewindebohrzange / tapping collet  
 ET-1-20 M2-M6



Hakenschlüssel  
 mit Zapfen  
 Hook wrench  
 with fixed pin  
 DIN1810 B 34x36

Copyright **EWS Tool Technologies**  
 Weitergabe und Vervielfaeltigung dieser Unterlage,  
 Verwertung und Mitteilung ihres Inhalts nicht  
 gestattet, soweit nicht ausdrecklich zugestanden.  
 Zuwiderhandlungen verpflichten zu Schadenersatz.

Bemerkung - Note	Technische Daten - technical data M1 / M2 = 10 / 10 Nm n1 / n2 = 8000 / 8000 1/min i (N1:N2) = 1:1	Benennung - Title <b>Radial Bohr und Fräskopf. zurückges</b> <b>Radial drill. and mill. head offset</b>	<table border="1"> <tr> <td>name</td> <td>date</td> </tr> <tr> <td>Seeh</td> <td>09.05.2008</td> </tr> </table>	name	date	Seeh	09.05.2008	Technische Aenderungen vorbehalten! Subject to technical modifications! Nr. <b>80.20201809CTXL</b> MNR: 142859 IDENT: D-EWS-060844 A Blatt - page 1 (1)
name	date							
Seeh	09.05.2008							

6 | 5 | 4 | 3 | 2 | 1