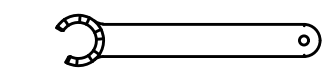
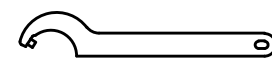


Spannzange / collet ER25 DIN6499  
 Spannereich / clamping range: 1,0 - 16,0

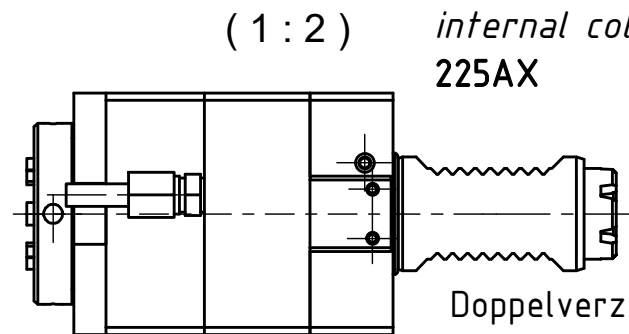
Gewindebohrzange / tapping collet  
 ET-1-25 M3-M10



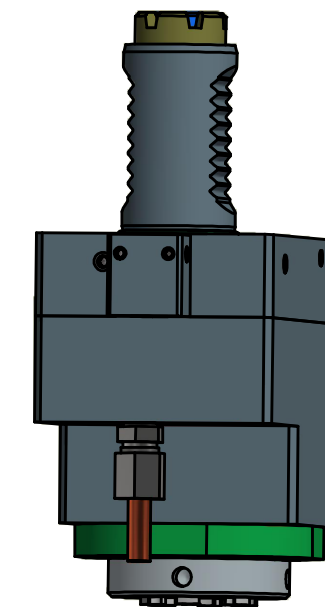
Spannzangenschlüssel für  
 innenliegende Mutter  
*Clamping wrench for  
 internal collet*  
 225AX



Hakenschlüssel  
 mit Zapfen  
*Hook wrench  
 with fixed pin*  
 DIN1810 B 45x50



Doppelverzahnung Lizenz Traub  
*double tooth system licence Traub*



Copyright **EWS Tool Technologies**  
 Weitergabe und Vervielfältigung dieser Unterlage,  
 Verwertung und Mitteilung ihres Inhalts nicht  
 gestattet, soweit nicht ausdrücklich zugestanden.  
 Zuwiderhandlungen verpflichten zu Schadenersatz.

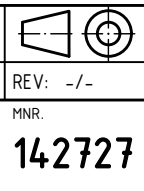
Bemerkung - Note

Technische Daten - technical data  
 Weight = 3.247 [kg]  
 Torque max. (M1/M2) = 20 / 40 [Nm]  
 Speed max. (n1/n2) = 6000 / 3000 [1/min]  
 Gear ratio (i)=n1:n2 = 2:1

Benennung - Title  
**Axial Bohr u. Fräskopf achsversetzt**  
**Ax. drill. and mill. head offset**

**EWS** Tool Technologies  
 EWS Weigele GmbH & Co. KG  
 Maybachstr. 1  
 D-73066 UHINGEN  
 www.ews-tools.de  
 Nr. - No.  
**50.3025TOEMRLI2IM**

Technische Änderungen vorbehalten!  
 Subject to technical modifications!  
 IDENT: D-EWS-060546  
 MNR.  
**142727**



**QR**