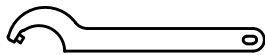
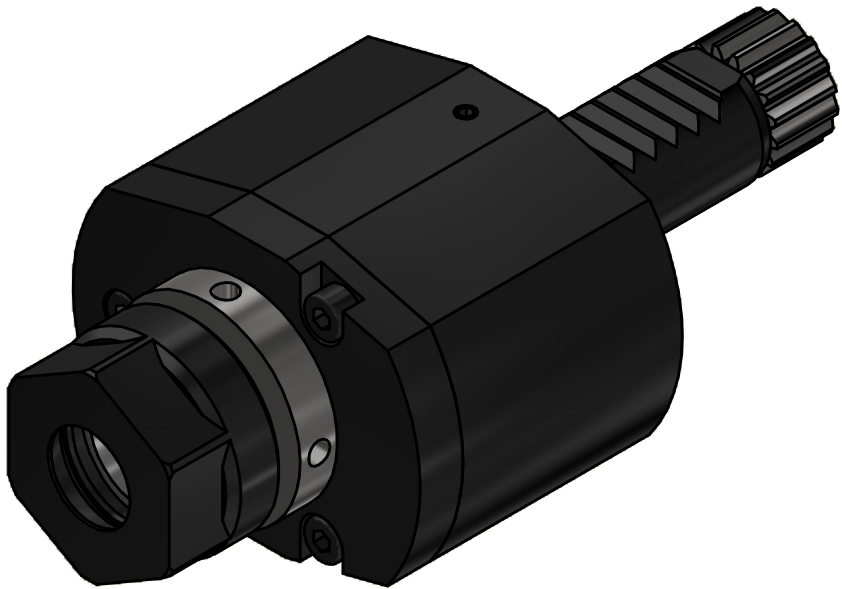
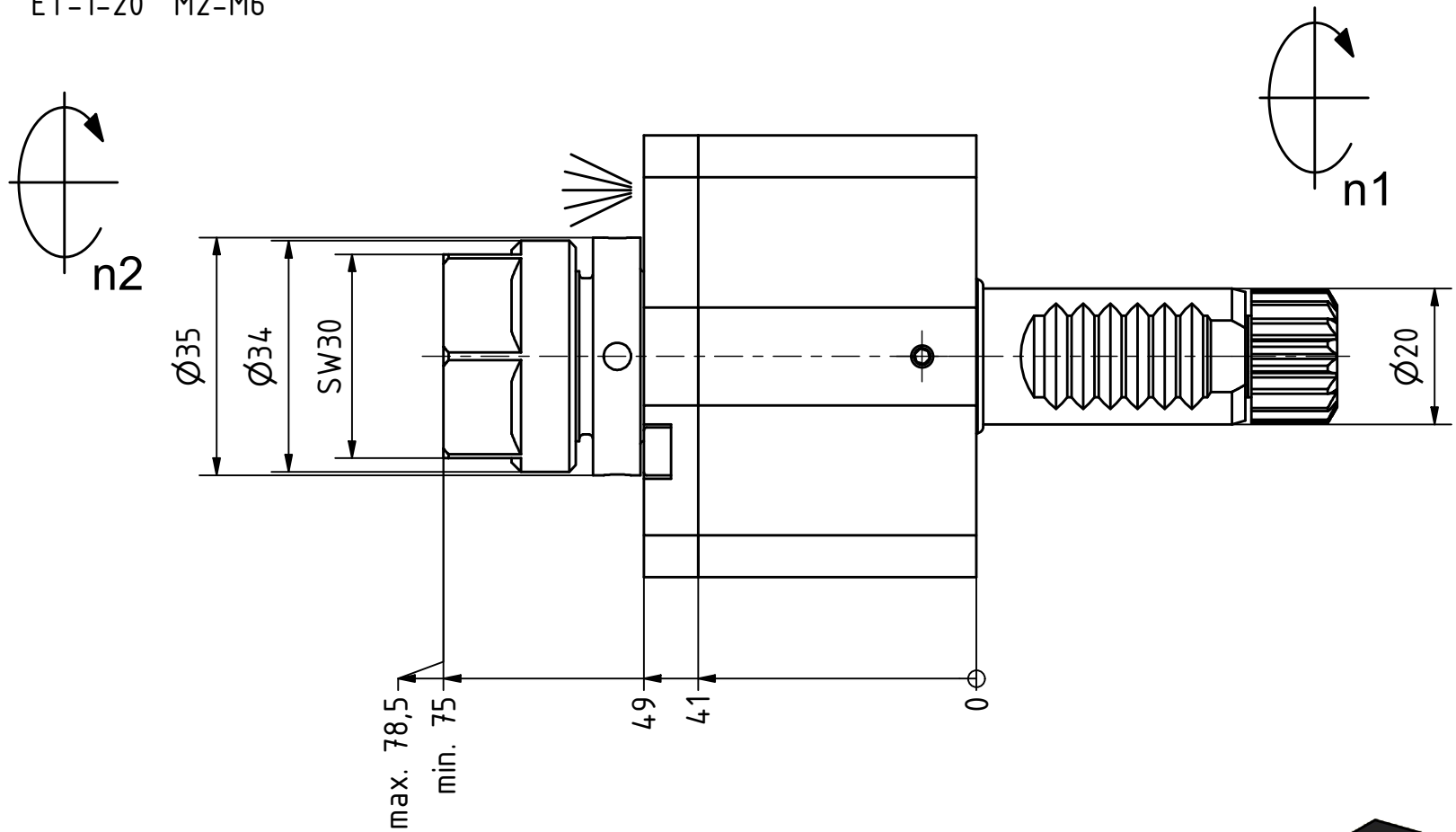


Spannzange / *collet* ER20 DIN6499  
Spannbereich / *clamping range*: 1,0 - 13,0

Gewindebohrzange / *tapping collet*  
ET-1-20 M2-M6



Hakenschlüssel  
mit Zapfen  
*Hook wrench  
with fixed pin*  
DIN1810 B 34x36

Copyright **EWS Tool Technologies**  
Weitergabe und Vervielfältigung dieser Unterlage,  
Verwertung und Mitteilung ihres Inhalts nicht  
gestattet, soweit nicht ausdrücklich zugestanden.  
Zuwiderhandlungen verpflichten zu Schadenersatz.

Bemerkung - *Note*

Technische Daten - *technical data*

*Weight* = 1.175 [kg]  
*Torque max.* (M1/M2) = 10 / 10 [Nm]  
*Speed max.* (n1/n2) = 8000 / 8000 [1/min]  
*Gear ratio* (i)=n1:n2 = 1:1

Benennung - *Title*

**Axial Bohr und Fräskopf**  
***Axial drilling and milling head***

**EWS**  
**Tool Technologies**

EWS Weigle GmbH & Co. KG  
Maybachstr. 1  
D-73066 Uhingen  
www.ews-tools.de

Technische Änderungen vorbehalten!  
*Subject to technical modifications!*

IDENT: DEWS236108

Nr. - *No.*

40.2020BOL



REV: -/B

MNR.

112289

**QR**