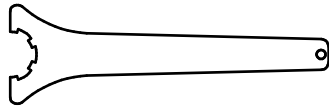
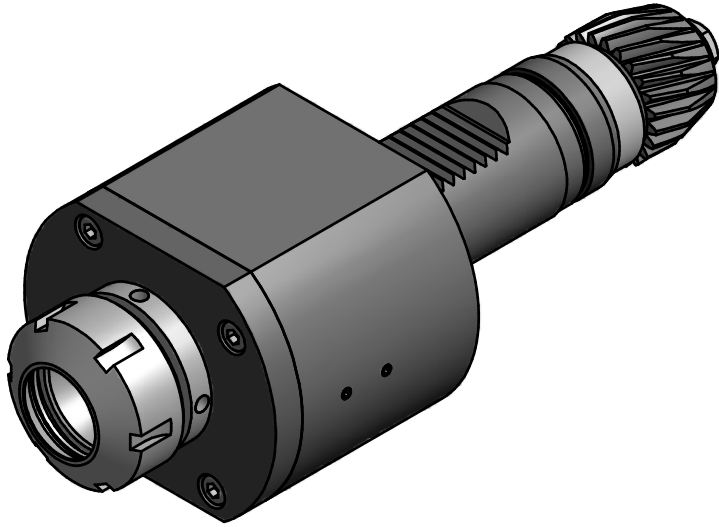
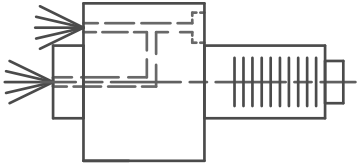
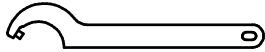


Spannzange / *collet* ER32 DIN6499
Spannbereich / *clamping range*: 2,0 - 20,0



Spannzangenschlüssel
Clamping wrench
232



Hakenschlüssel
mit Zapfen
*Hook wrench
with fixed pin*
DIN1810 B 45x50

Innen- und Aussenkuehlung / *Inside and outside coolant supply*
Kein Trockenlauf / *No dry run*
Kuehlmittelfiltrierung<50 μ / *coolant filtration<50 μ*

Copyright **EWS Tool Technologies**
Weitergabe und Vervielfaeltigung dieser Unterlage,
Verwertung und Mitteilung ihres Inhalts nicht
gestattet, soweit nicht ausdrecklich zugestanden.
Zuwiderhandlungen verpflichten zu Schadenersatz.

Bemerkung - *Note*
Nicht ohne Kuehlmittel betreiben!
Not for use without coolant-fluid!

Technische Daten - *technical data*
M1 / M2 = 50 / 50 Nm
n1 / n2 = 6000 / 6000 1/min
i (N1:N2) = 1:1
pmax = 70 bar

Benennung - *Title*
Axial Bohr und Fräskopf
Axial drilling and milling head

	name	date
drawing	A.Friedel	23.07.2012

EWS EWS Weigele GmbH & Co. KG
Maybachstr. 1
D-73066 Uehingen
Tel. +49(0)7161/93040-100

Technische Aenderungen vorbehalten! <i>Subject to technical modifications!</i>	
Nr.	40.4032MFT300IK
MNR: 110426	IDENT: D-EWS-123573 - Blatt - page 1 (1)

DIN A3