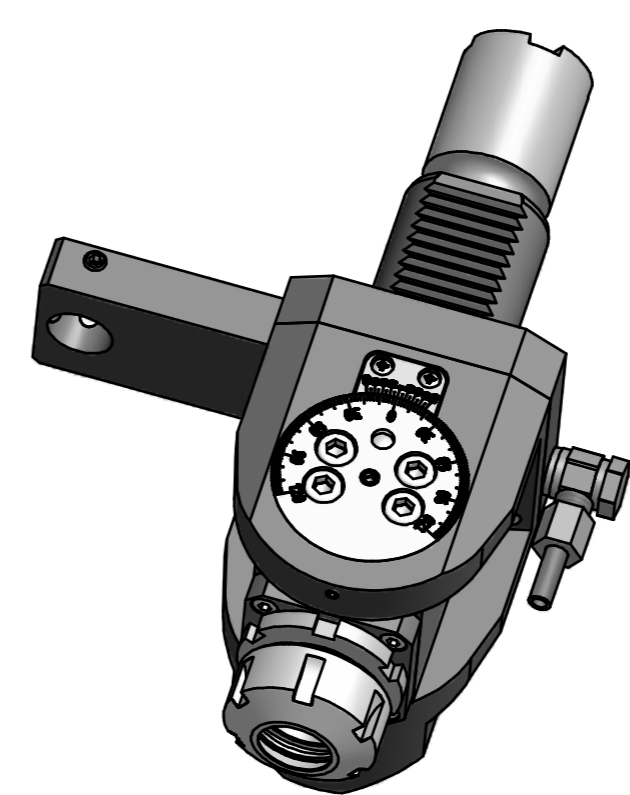
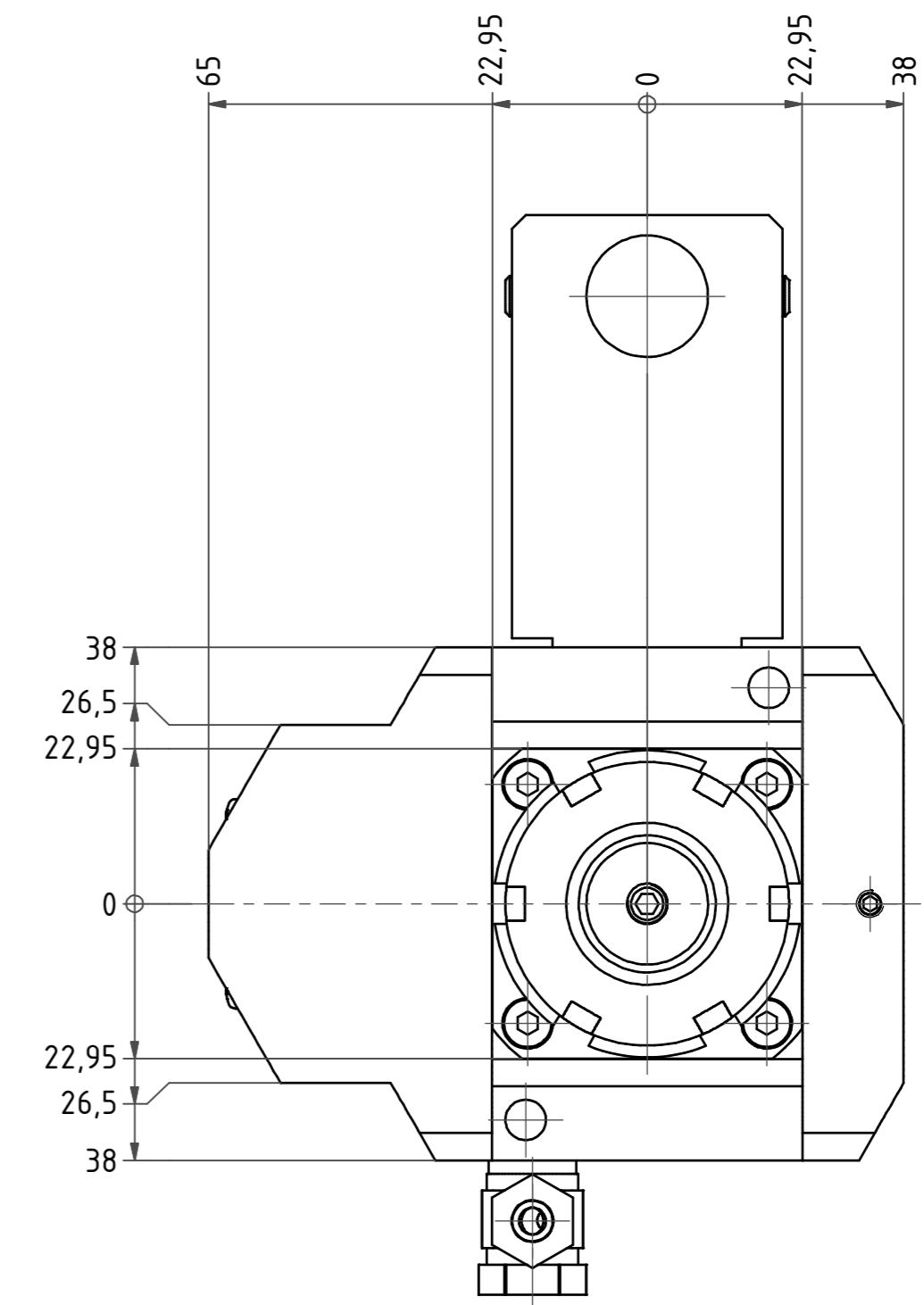
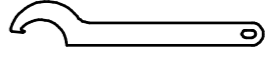


Schwenkbereich $\pm 105^\circ$
Swivel area $\pm 105^\circ$

Spannzange / collet ER25 DIN6499
Spannbereich / clamping range: 1,0 - 16,0

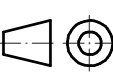

Gewindebohrzange / tapping collet
ET-1-25 M3-M10




Hakenschlüssel
mit Nase
Hook wrench with
nose end
DIN1810 A 45x50


Spannzangenschlüssel
Clamping wrench
225

Copyright **EWS Tool Technologies**
Weitergabe und Vervielfältigung dieser Unterlage,
Verwertung und Mitteilung ihres Inhalts nicht
gestattet, soweit nicht ausdrücklich zugestanden.
Zuwendungen verpflichten zu Schadenersatz.

Bemerkung - Note	Technische Daten - Technical data	Benennung - Title		 Nr. 63.4025LVT400 File: D-EWS-057481.idw	
	M ₁ / M ₂ = 20 / 20 Nm n ₁ / n ₂ = 6000 / 6000 1/min i (N ₁ :N ₂) = 1:1	Schwenkkopf Swivel head			Technische Änderungen vorbehalten! Subject to technical modifications!
		drawing Krafschmann 27.02.2008  Weigete GmbH & Co. KG Maybachstr. 1 D-73066 Ulmringen Tel. +49(0)7161/93040-10			