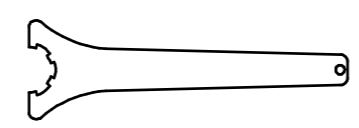
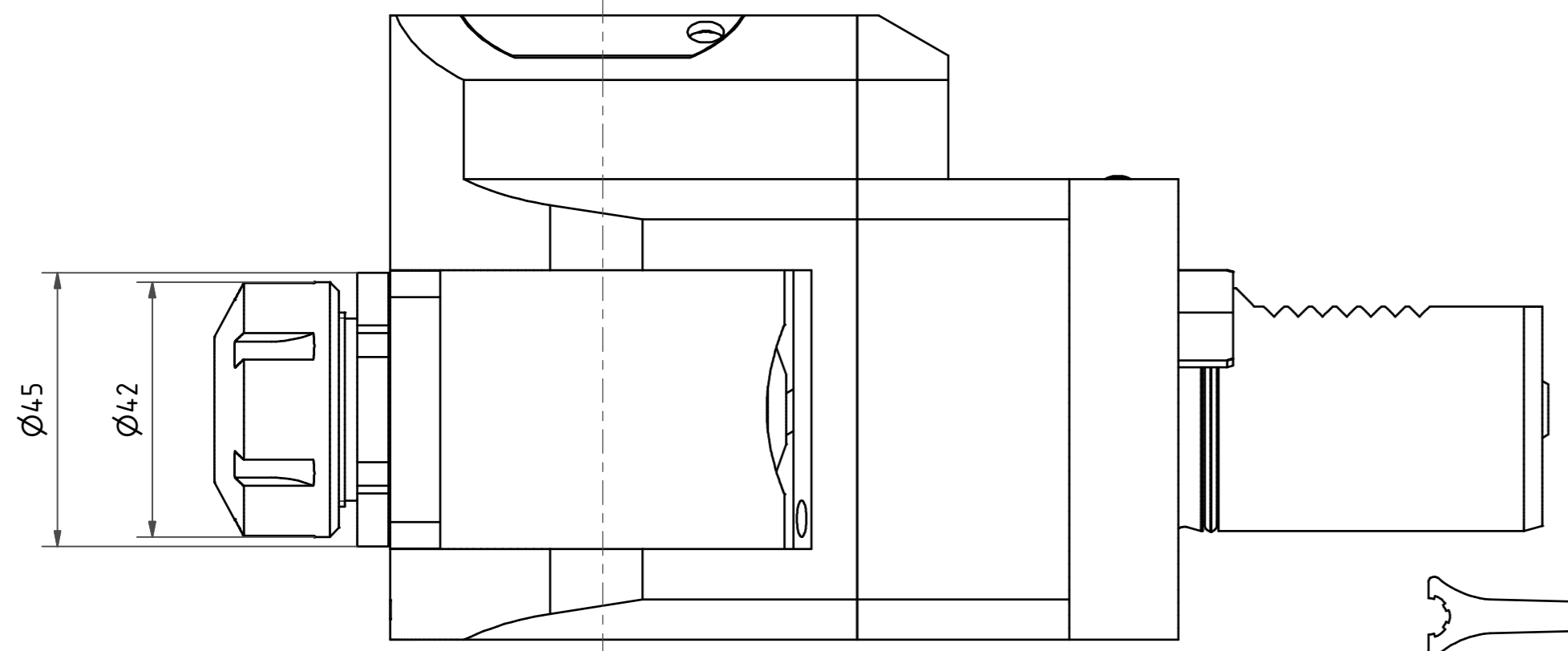


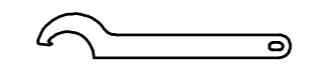
Schwenkbereich ±105°  
Swivel area ±105°

Spannzange / collet ER25 DIN6499  
Spannbereich / clamping range: 1,0 - 16,0

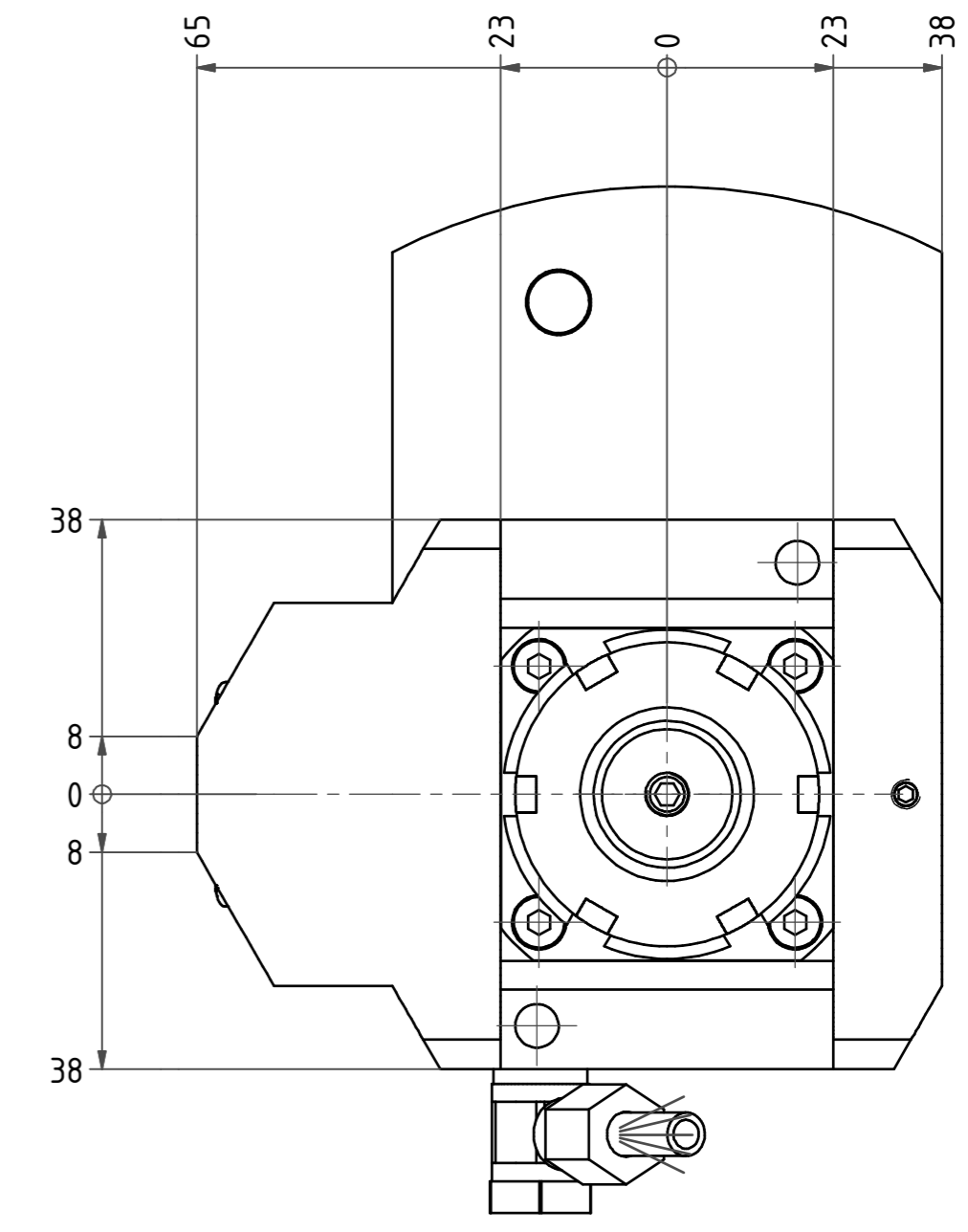
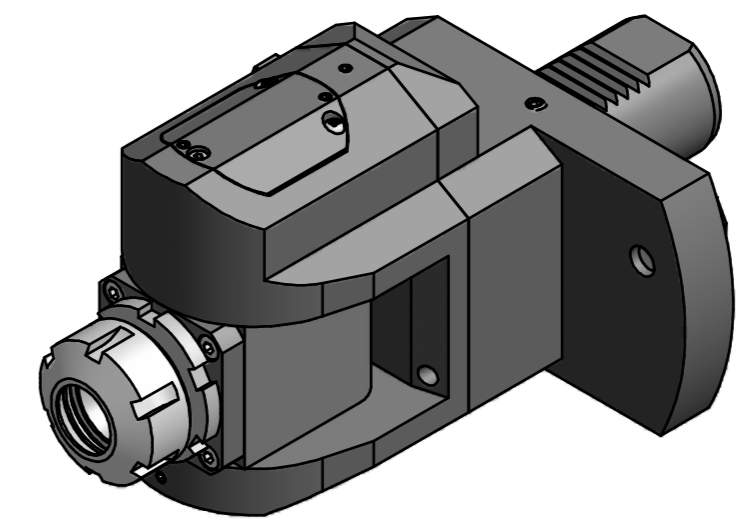
Gewindebohrzange / tapping collet  
ET-1-25 M3-M10



Spannzangenschlüssel  
Clamping wrench  
225



Hakenschlüssel  
mit Nase  
Hook wrench with  
nose end  
DIN1810 A 45x50



Copyright **EWS Tool Technologies**  
Weitergabe und Vervielfältigung dieser Unterlage,  
Verwertung und Mitteilung ihres Inhalts nicht  
gestattet, soweit nicht ausdrücklich zugestanden.  
Zuwerhandlungen verpflichten zu Schadenersatz.

Benennung - Title	name		date		Technische Änderungen vorbehalten! Subject to technical modifications!
	A.Friedel		26.01.2012		
Technische Daten - Technical data	M <sub>1</sub> / M <sub>2</sub> = 20 / 20 Nm				
	n <sub>1</sub> / n <sub>2</sub> = 6000 / 6000 1/min				
i (N <sub>1</sub> :N <sub>2</sub> ) = 1:1					
Benennung - Title		Nr.		DIN A2	
Schwenkkopf Swivel head		63.4025LMP610			
MNR: 111168		IDENT: D-EWS-114807 -		Blatt - page 1 (1)	