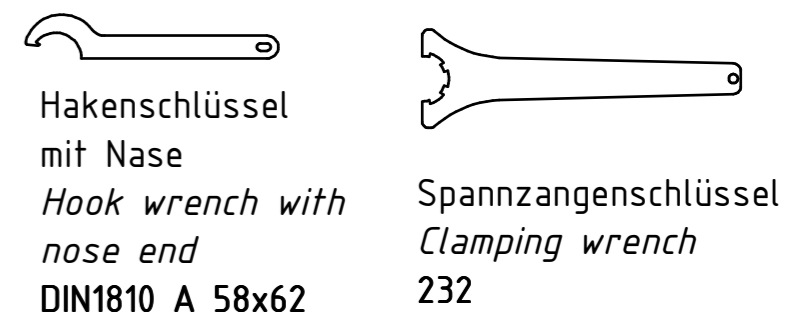
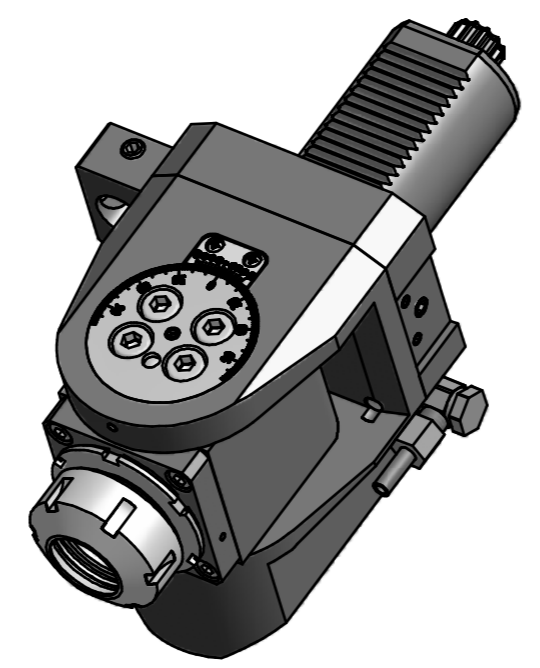
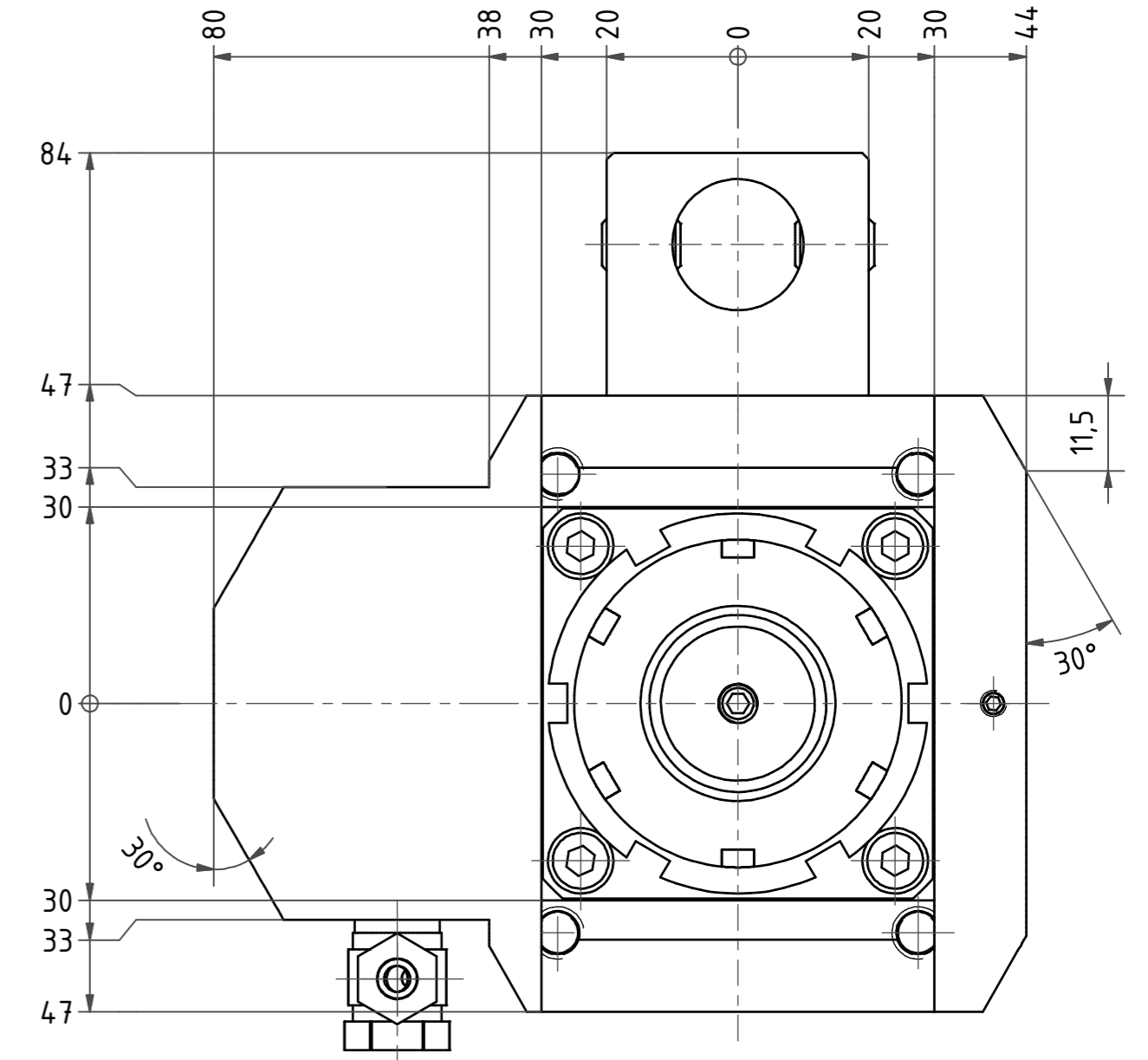
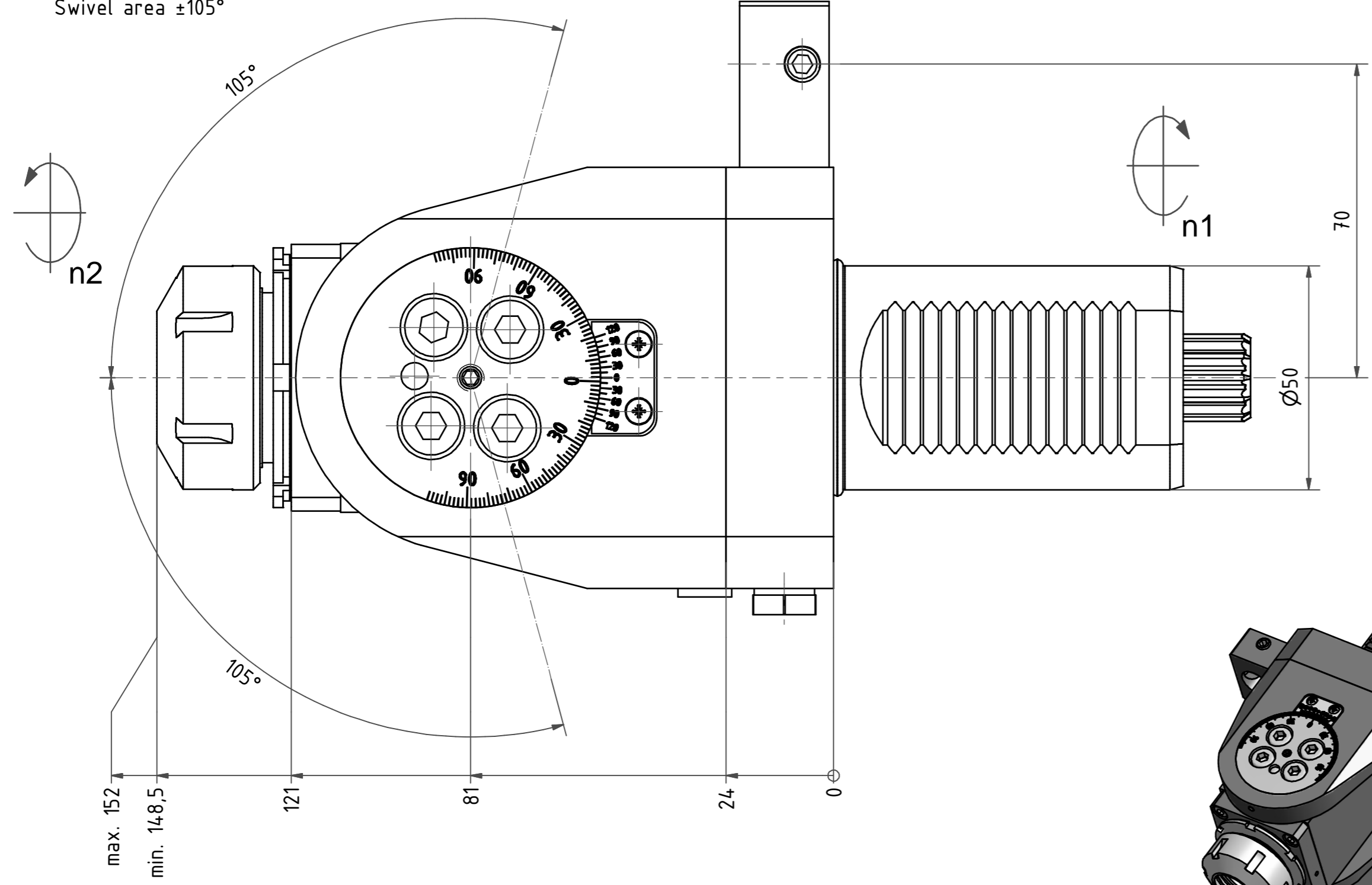


Schwenkbereich $\pm 105^\circ$
Swivel area $\pm 105^\circ$



Hakenschlüssel
mit Nase
Hook wrench with
nose end
DIN1810 A 58x62

Spannzangenschlüssel
Clamping wrench
232

Spannzange / collet ER32 DIN6499
Spannbereich / clamping range: 2,0 - 20,0

Gewindebohrzange / tapping collet
ET-1-32 M5-M12

Bemerkung - Note	Technische Daten - Technical data		Benennung - Title	Weigete GmbH & Co. KG Maybachstr. 1 D-73066 Uhingen Tel. +49(0)7161/93040-10	Technische Änderungen vorbehalten! Subject to technical modifications! Nr. 63.50325482 File: 63.50325482_OUT.idw	 DIN A2
	M ₁ / M ₂ = 50 / 50 Nm n ₁ / n ₂ = 4000 / 4000 1/min i (N ₁ :N ₂) = 1:1	Schwenkkopf Swivel head				

Copyright **EWS Tool Technologies**
Weitergabe und Vervielfältigung dieser Unterlage,
Verwertung und Mitteilung ihres Inhalts nicht
gestattet, soweit nicht ausdrücklich zugestanden.
Zuwerhandlungen verpflichten zu Schadenersatz.