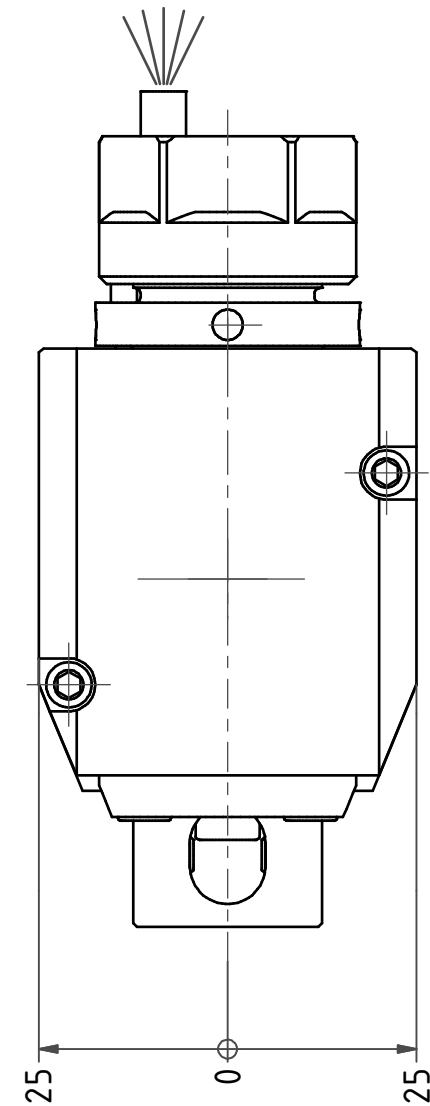
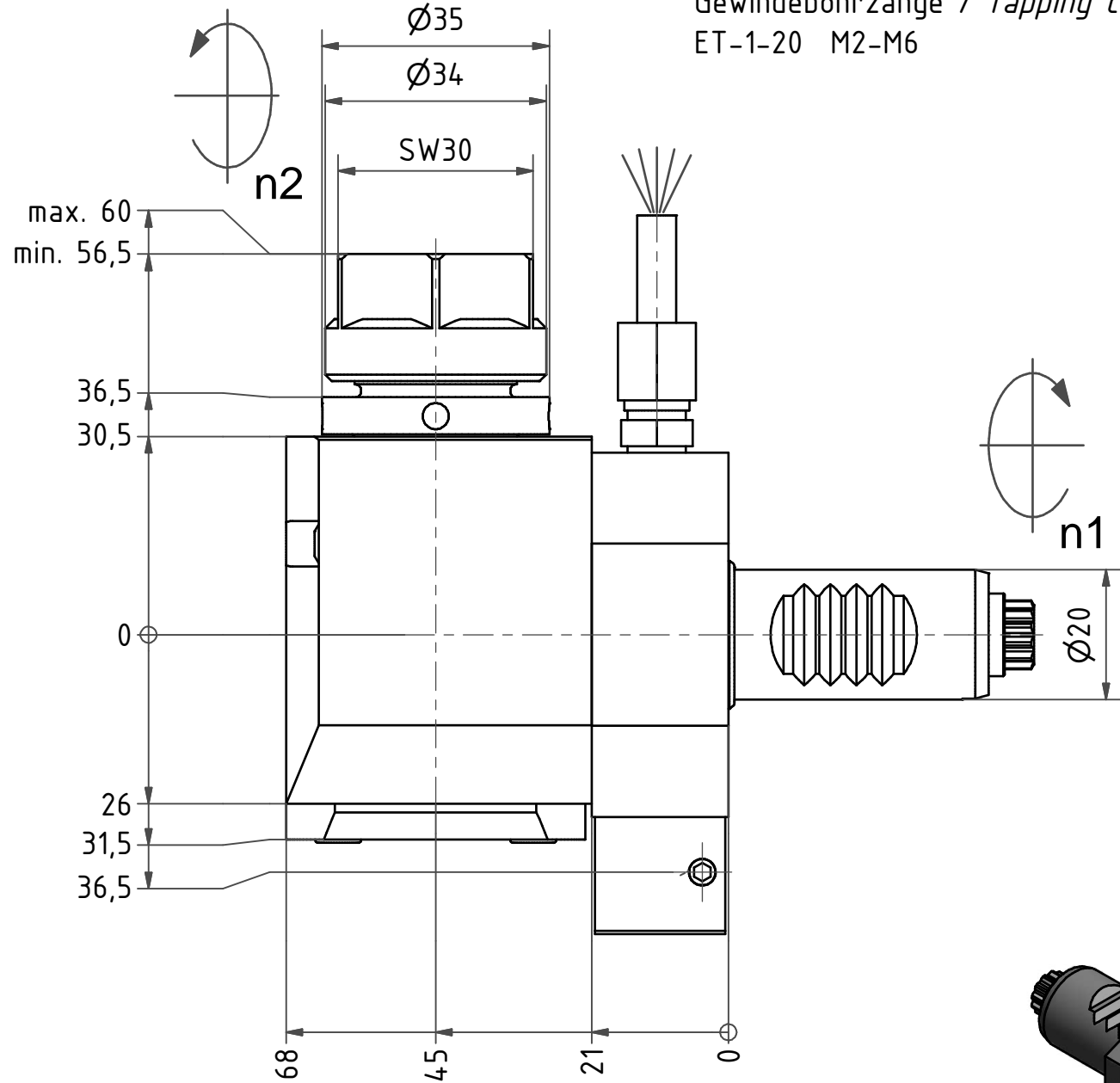
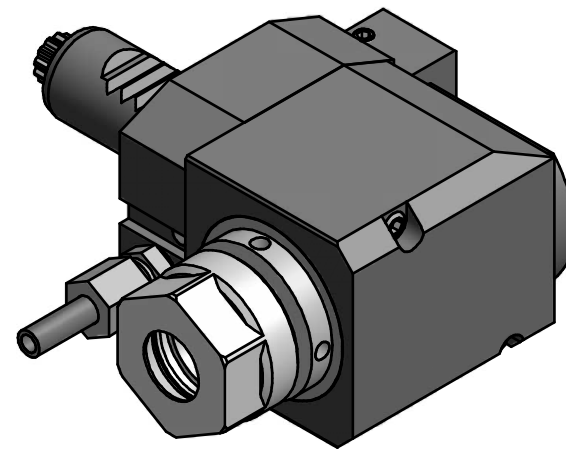


Spannzange / *collet* ER20 DIN6499
 Spannbereich / *clamping range*: 1,0 - 13,0

Gewindebohrzange / *tapping collet*
 ET-1-20 M2-M6




 Hakenschlüssel
 mit Zapfen
*Hook wrench
 with fixed pin*
 DIN1810 B 34x36



Copyright **EWS Tool Technologies**
 Weitergabe und Vervielfältigung dieser Unterlage,
 Verwertung und Mitteilung ihres Inhalts nicht
 gestattet, soweit nicht ausdrücklich zugestanden.
 Zuwiderhandlungen verpflichten zu Schadenersatz.

Bemerkung - *Note*

Technische Daten - *technical data*

Benennung - *Title*

M₁ / M₂ = 10 / 10 Nm
 n₁ / n₂ = 8000 / 8000 1/min
 i (N₁:N₂) = 1:1

Radial Bohr und Fräskopf
Radial drilling and milling head

	name	date
drawing	A.Friedel	30.11.2011

Technische Änderungen vorbehalten!
Subject to technical modifications!

EWS EWS Weigete GmbH & Co. KG
 Maybachstr. 1
 D-73066 Uhingen
 Tel. +49(0)7161/93040-100

Nr.
60.2020CTXL

DIN A3

MNR: 110682 IDENT: D-EWS-112267 A Blatt - page 1 (1)