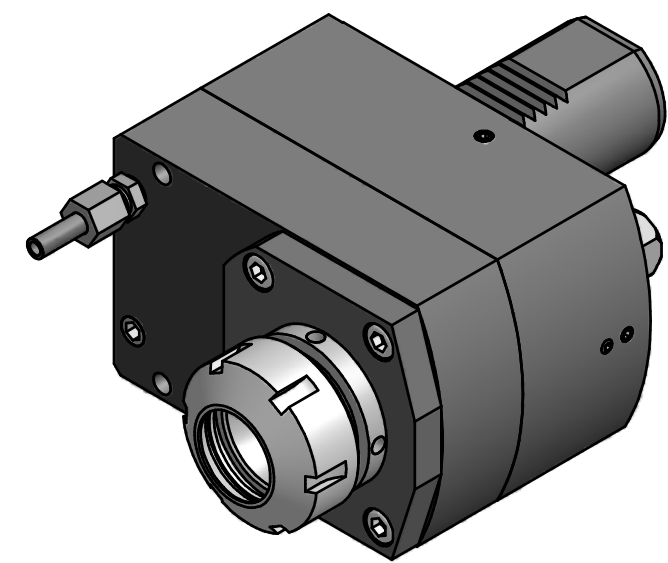



Spannzange / collet ER32 DIN6499
 Spannungsbereich / clamping range: 2,0 - 20,0

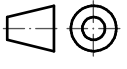
Gewindebohrzange / tapping collet
 ET-1-32 M5-M12




 Hakenschlüssel
 mit Zapfen
 Hook wrench
 with fixed pin
 DIN1810 B 45x50


 Spannzangenschlüssel
 Clamping wrench
 232

Copyright **EWS Tool Technologies**
 Weitergabe und Vervielfältigung dieser Unterlage,
 Verwertung und Mitteilung ihres Inhalts nicht
 gestattet, soweit nicht ausdrücklich zugestanden.
 Zuwiderhandlungen verpflichten zu Schadenersatz.

Bemerkung - Note	Technische Daten - technical data M1 / M2= 50 /25 Nm n1 / n2 = 6000 /12000 1/min i (N1:N2) = 1:2	Benennung - Title Axial Bohr u. Fräskopf achsversetzt Ax. drill. and mill. head offset	<table border="1"> <tr> <th>name</th> <th>date</th> </tr> <tr> <td>Schmid</td> <td>01.03.2013</td> </tr> </table>	name	date	Schmid	01.03.2013	Technische Aenderungen vorbehalten! Subject to technical modifications! Nr. 50.4032MP620RI1	 DIN A3
name	date								
Schmid	01.03.2013								
MNR: 110234		IDENT: D-EWS-132783 A		Blatt - page 1 (1)					