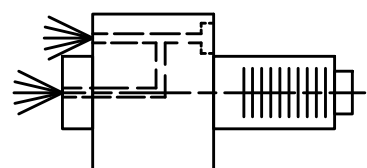


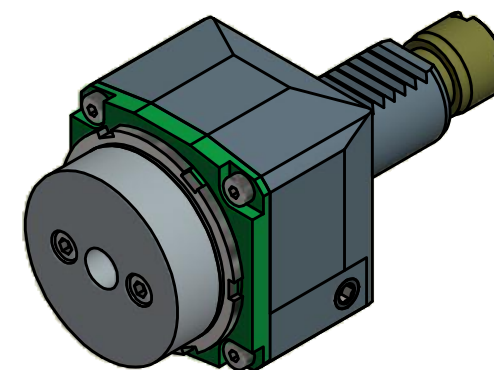
Hydrodehnfutter / *hydraulic chuck* NBC-12/16-40

Hülsen / *collets* 28.12xxHYDSP

XX (\varnothing) 3 4 5 6 7 8 9 10
1/8 3/16 1/4 5/16 3/8



Innen- und Aussenkuehlung / *Inside and outside coolant supply*
Kein Trockenlauf / *No dry run*
Kuehlmittelfiltrierung<50 μ / *coolant filtration<50 μ*



Copyright **EWS Tool Technologies**
Weitergabe und Vervielfaeltigung dieser Unterlage,
Verwertung und Mitteilung ihres Inhalts nicht
gestattet, soweit nicht ausdrecklich zugestanden.
Zuwiderhandlungen verpflichten zu Schadenersatz.

Bemerkung - *Note*

Nicht ohne Kuehlmittel betreiben!
Not for use without coolant-fluid!

Technische Daten - *technical data*

Weight = 2.152 [kg]
Torque max. (M1/M2) = 25 / 25 [Nm]
Speed max. (n1/n2) = 8000 / 8000 [1/min]
Gear ratio (i)=n1:n2 = 1:1
Pressure (pmax) = 25 [bar]

Benennung - *Title*

Axial Bohr und Fräskopf
Axial drilling and milling head

EWS
Tool Technologies

EWS Weigle GmbH & Co. KG
Maybachstr. 1
D-73066 Uehingen
www.ews-tools.de

Technische Aenderungen vorbehalten!
Subject to technical modifications!

IDENT: DEWS007045

REV: -/C

Nr. - *No.*

40.3012HYDTOEMIK

MNR.

141220

QR