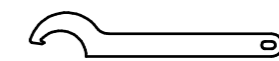
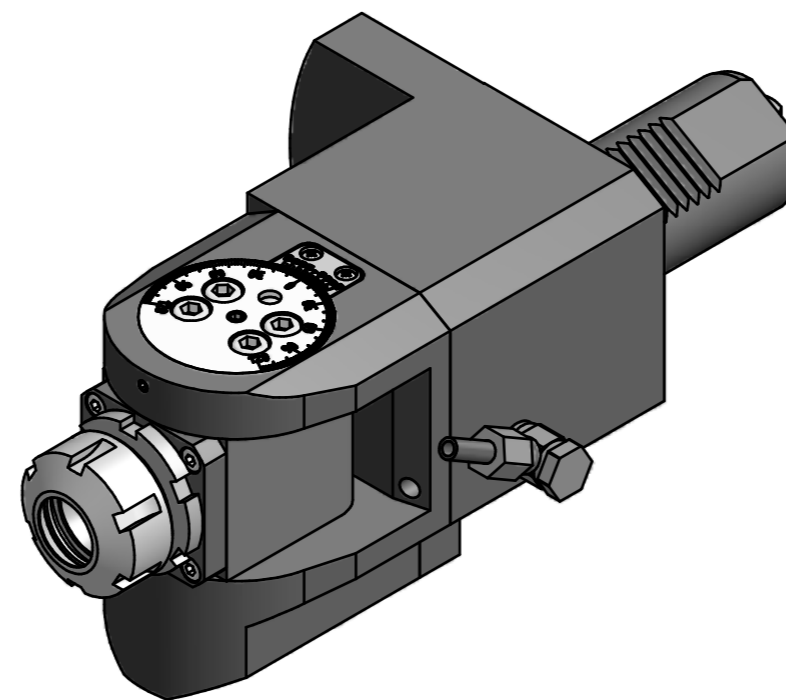


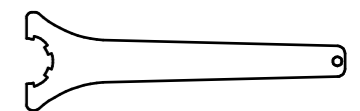
Schwenkbereich von ±65 bis ±105°
Swivel area from ±65 to ±105°

Spannzange / collet ER25 DIN6499
Spannbereich / clamping range: 1,0 - 16,0

Gewindebohrzange / tapping collet
ET-1-25 M3-M10



Hakenschlüssel
mit Nase
Hook wrench with
nose end
DIN1810 A 45x50



Spannzangenschlüssel
Clamping wrench
225

Copyright **EWS Tool Technologies**
Weitergabe und Vervielfältigung dieser Unterlage,
Verwertung und Mitteilung ihres Inhalts nicht
gestattet, soweit nicht ausdrücklich zugestanden.
Zuwendungen verpflichten zu Schadenersatz.

Bemerkung - Note	Technische Daten - Technical data		Benennung - Title	name	date	Technische Änderungen vorbehalten! Subject to technical modifications!
	M ₁ / M ₂ = 20 / 20 Nm	n ₁ / n ₂ = 6000 / 6000 1/min				
	i (N ₁ :N ₂) = 1:1	EWS EWS Weigete GmbH & Co. KG Maybachstr. 1 D-72066 Ulm/lingen Tel. +49(0)7161/93040-100	Nr. 63.4025LSQT15	DIN A2		
					MNR: 109768	IDENT: D-EWS-078679 B