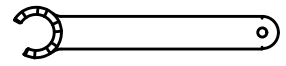


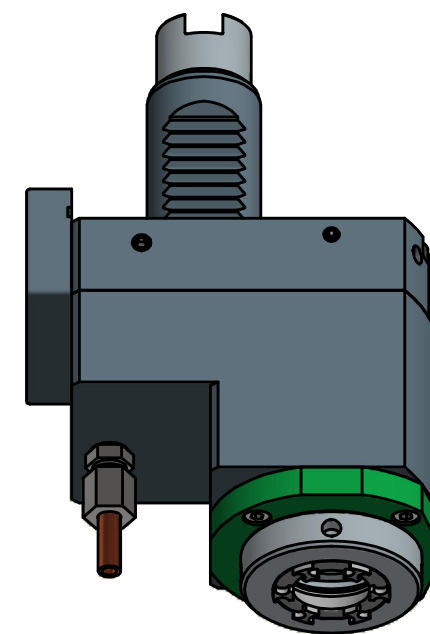
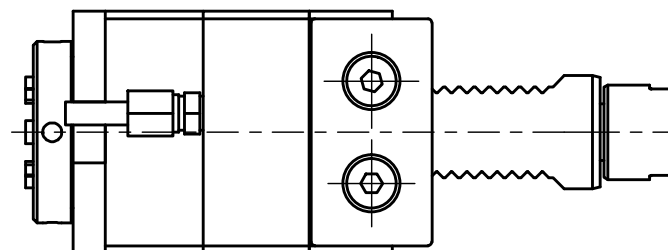
Spannzange / collet ER25 DIN6499  
 Spannbereich / clamping range: 1,0 - 16,0

Gewindebohrzange / tapping collet  
 ET-1-25 M3-M10

  
 Hakenschlüssel  
 mit Zapfen  
 Hook wrench  
 with fixed pin  
 DIN1810 B 45x50

  
 Spannzangenschlüssel für  
 innenliegende Mutter  
 Clamping wrench for  
 internal collet  
 225AX

Doppelverzahnung Lizenz Traub  
 double tooth system licence Traub



Copyright **EWS Tool Technologies**  
 Weitergabe und Vervielfältigung dieser Unterlage,  
 Verwertung und Mitteilung ihres Inhalts nicht  
 gestattet, soweit nicht ausdrücklich zugestanden.  
 Zuwiderhandlungen verpflichten zu Schadenersatz.

Bemerkung - Note

Technische Daten - technical data

|                      |                       |
|----------------------|-----------------------|
| Weight               | = 3,435 [kg]          |
| Torque max. (M1/M2)  | = 20 / 40 [Nm]        |
| Speed max. (n1/n2)   | = 6000 / 3000 [1/min] |
| Gear ratio (i)=n1:n2 | = 2:1                 |

Benennung - Title

**Axial Bohr u. Fräskopf achsversetzt**  
**Ax. drill. and mill. head offset**


**EWS** Tool Technologies  
 EWS Weigle GmbH & Co. KG  
 Maybachstr. 1  
 D-73066 UHINGEN  
 www.ews-tools.de

Nr. - No.  
**50.3025G300RLI2IM**

Technische Änderungen vorbehalten!  
 Subject to technical modifications!

IDENT: D-EWS-080845

MNR.  
**109498**

  
 REV: -/-

