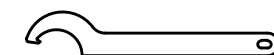
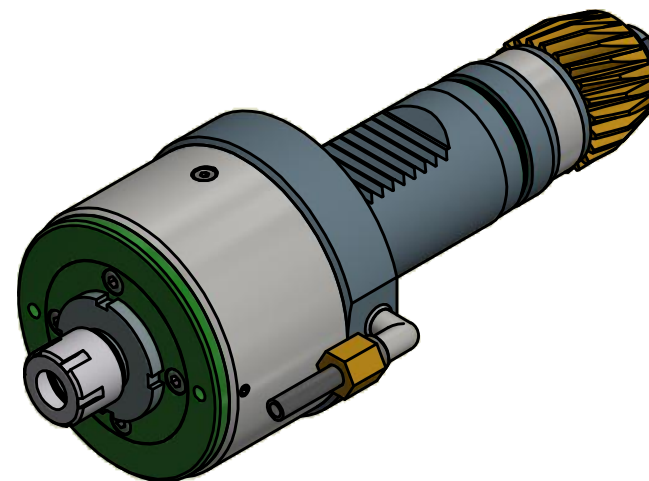


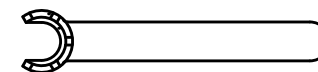
Spannzange / Collet ER16 DIN6499  
Spannbereich / Clamping range: 1,0 - 10,0

Gewindebohrzange / Tapping Collet  
ET-1-16 M1-M6

Fettschmierung mit Klüber Isoflex NCA 15  
Alle 100 Betriebsstunden mit ca. 1cm<sup>3</sup> Fett nachschmieren  
*Grease lubrication with Klüber Isoflex NCA 15*  
*relubricate every 100 operating hours with about 1cm<sup>3</sup> of grease*



Hakenschlüssel  
mit Nase  
*Hook wrench with  
nose end*  
DIN1810 A 36x38



Spannzangenschlüssel  
*Clamping wrench*  
216 M

Copyright **EWS Tool Technologies**  
Weitergabe und Vervielfältigung dieser Unterlage,  
Verwertung und Mitteilung ihres Inhalts nicht  
gestattet, soweit nicht ausdrücklich zugestanden.  
Zu widerhandlungen verpflichten zu Schadenersatz.

Bemerkung - Note

Technische Daten - technical data

Weight = 3.235 [kg]  
Torque max. (M1/M2) = 25 / 5 [Nm]  
Speed max. (n1/n2) = 4800 / 24000 [1/min]  
Gear ratio (i)=n1:n2 = 1:5

Benennung - Title

Axial Bohr und Fräskopf  
*Axial drilling and milling head*

**EWS**  
Tool Technologies

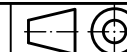
EWS Weigle GmbH & Co. KG  
Maybachstr. 1  
D-73066 Uhingen  
www.ews-tools.de

Technische Änderungen vorbehalten!  
*Subject to technical modifications!*

IDENT: D-EWS-012178

Nr. - No.

40.4016MFT300115



REV: -/-

MNR.

109569

QR