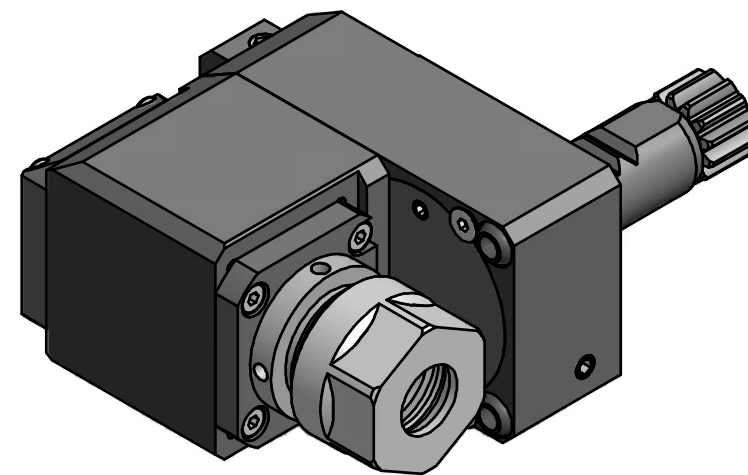


Spannzange / Collet ER16 DIN6499
 Spannungsbereich / Clamping range: 1,0 - 10,0

Gewindebohrzange / Tapping Collet
 ET-1-16 M1-M6




 Hakenschlüssel
 mit Zapfen
 Hook wrench
 with fixed pin
 DIN1810 B 25x28

Copyright **EWS Tool Technologies**
 Weitergabe und Vervielfältigung dieser Unterlage,
 Verwertung und Mitteilung ihres Inhalts nicht
 gestattet, soweit nicht ausdrücklich zugestanden.
 Zuwiderhandlungen verpflichten zu Schadenersatz.

Bemerkung - Note

Technische Daten - technical data

Benennung - Title

M1 / M2 = 6,3 / 6,3 Nm
 n1 / n2 = 8000 / 8000 1/min
 i (N1:N2) = 1:1

Radial Bohr und Fräskopf. zurückges
Radial drill. and mill. head offset

name	date
Kratschmann	16.02.2007

Technische Änderungen vorbehalten!
 Subject to technical modifications!

EWS EWS Weigete GmbH & Co. KG
 Maybachstr. 1
 D-73066 Uhingen
 Tel. +49(0)7161/93040-100
 Tool Technologies

Nr.
80.16165480ZR

DIN A3

MNR: 109381 IDENT: D-EWS-002823 - Blatt - page 1 (1)