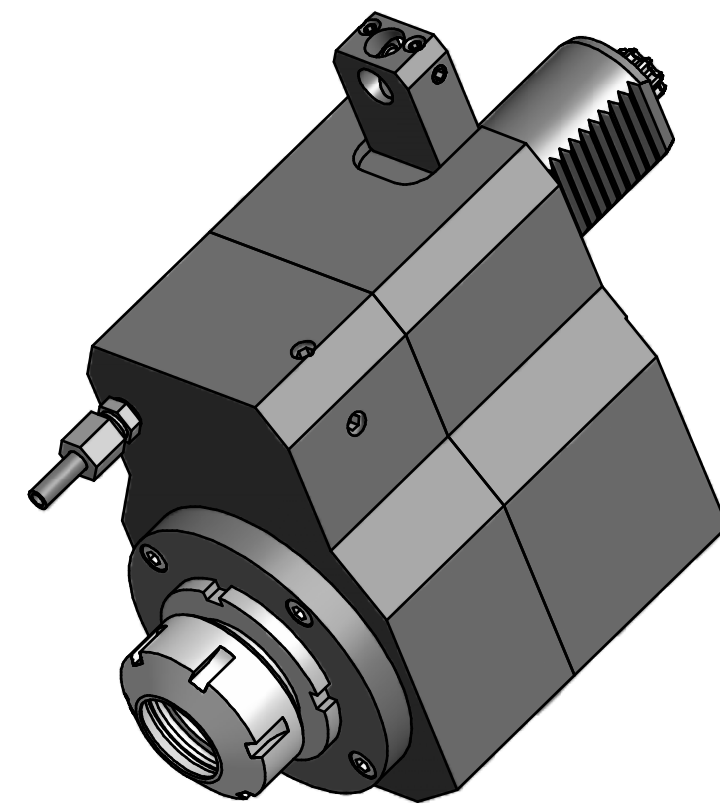


Spannzange / *collet* ER32 DIN6499  
Spannbereich / *clamping range*: 2,0 - 20,0

Gewindebohrzange / *tapping collet*  
ET-1-32 M5-M12



Hakenschlüssel  
mit Nase  
*Hook wrench with  
nose end*  
DIN1810 A 58x62

Spannzangenschlüssel  
*Clamping wrench*  
232

Copyright **EWS Tool Technologies**  
Weitergabe und Vervielfältigung dieser Unterlage,  
Verwertung und Mitteilung ihres Inhalts nicht  
gestattet, soweit nicht ausdrücklich zugestanden.  
Zuwendungen verpflichten zu Schadenersatz.

Bemerkung - Note	Technische Daten - technical data		Benennung - Title		name		date		Technische Änderungen vorbehalten! Subject to technical modifications!				
	M1 / M2 = 40 /120 Nm		Axial Bohr u. Fräskopf achsversetzt		drawing		13.02.2007		Nr.				
	n1 / n2 = 6000 /2000 1/min		Ax. drill. and mill. head offset				Weigela GmbH & Co. KG Maybachstr. 1 D-73066 Uhlingen Tel. +49(0)7161/93040-10		50.40325482R13				
	i (N1:N2) = 2,895:1				Tool Technologies				File: 50.40325482I3_OUT.idw				
												Blatt - page 1 (1)	