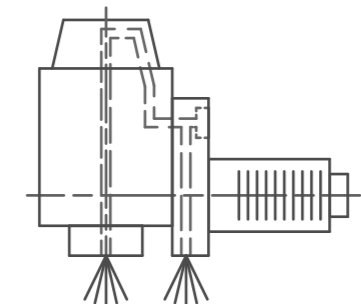
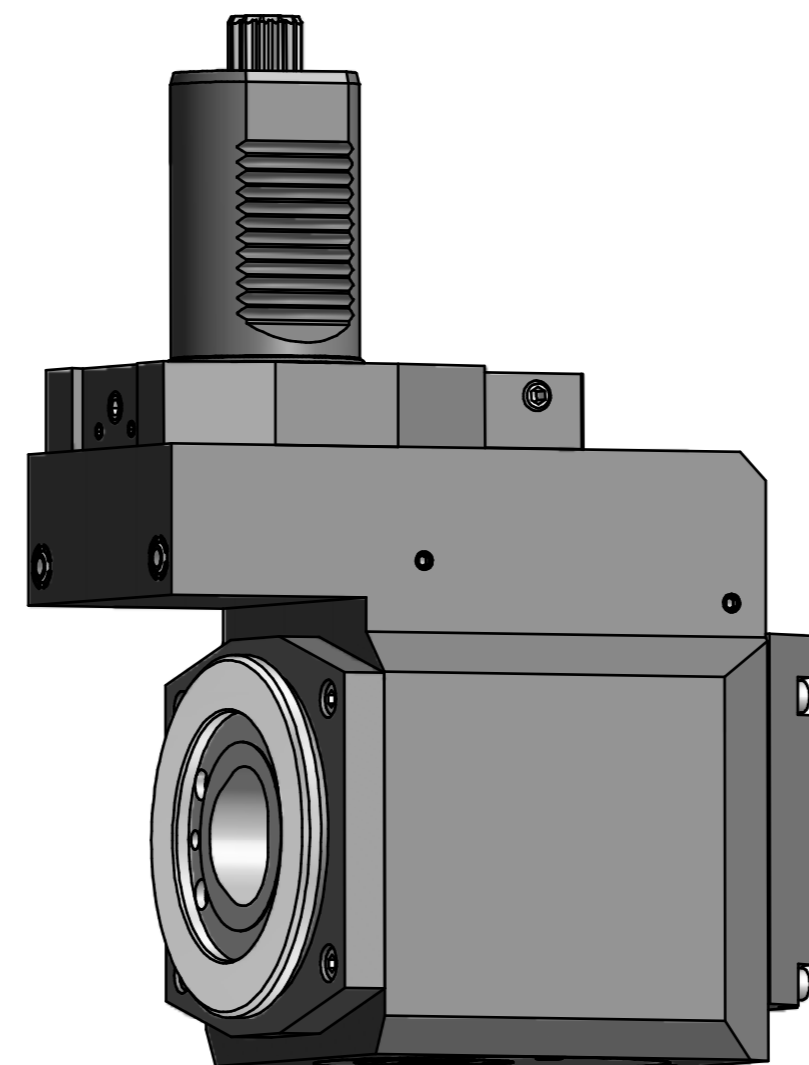
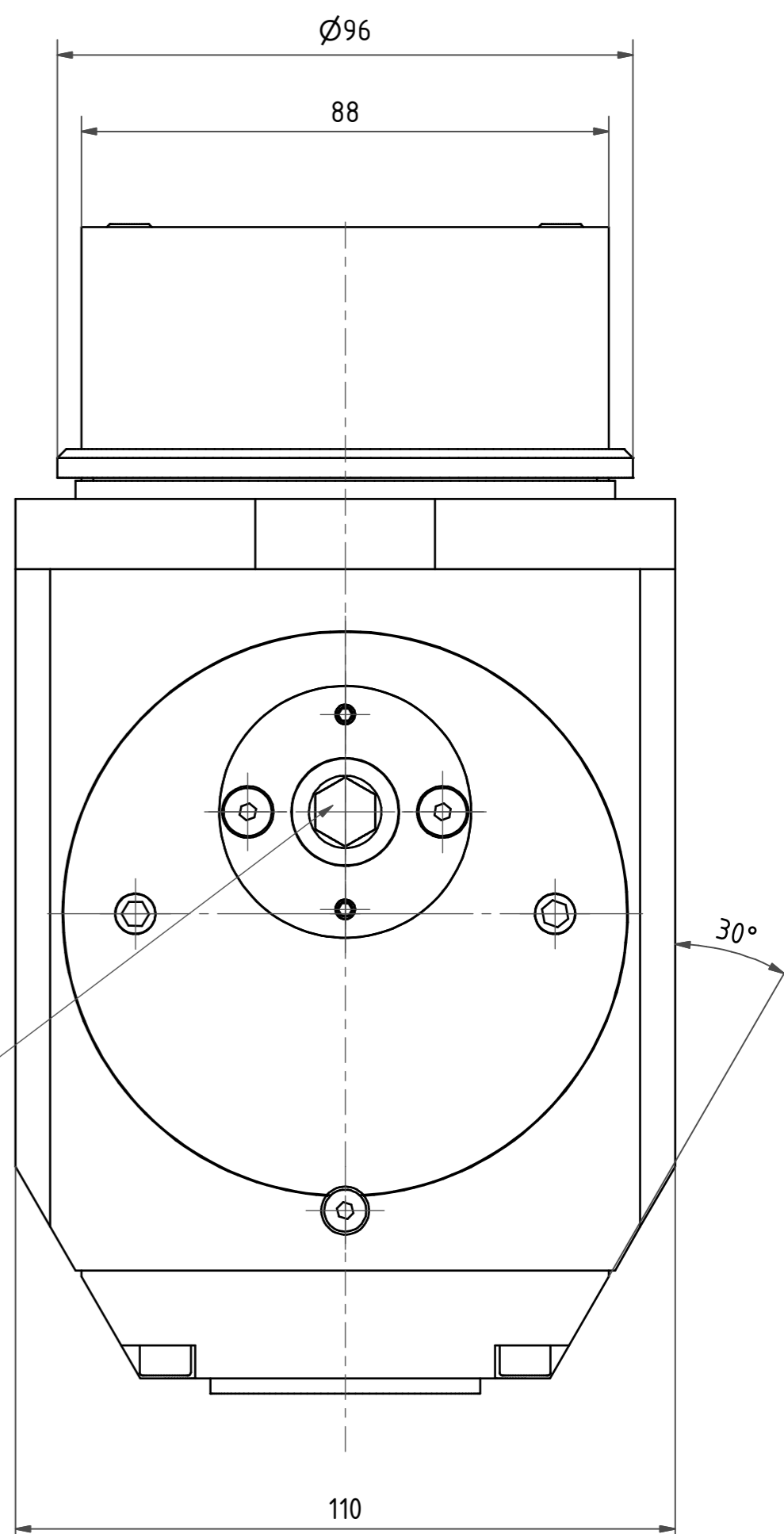


Clamping torque: 70Nm



Innen- und Aussenkuehlung / Inside and outside coolant supply
 Kein Trockenlauf / No dry run
 Kuehmittelfiltrierung 50μ / coolant filtration 50μ

Bemerkung - Note
 Nicht ohne Kuehlmittel betreiben!
 Not for use without coolant-fluid!

Technische Daten - Technical data
 M1 / M2 = 100 / 100 Nm
 n1 / n2 = 4000 / 4000 1/min
 i (N1:N2) = 1:1
 Pmax = 70 bar

Benennung - Title
 Radial Bohr und Fräskopf. zurückges
 Radial drill. and mill. head offset

| | | |
|--|-----------------------|--|
| name | date | Technische Aenderungen vorbehalten! Subject to technical modifications! |
| Kratschmann | 01.02.2011 | |
| Nr. | | 80.50C55482LIK |
| EWS Wiegels GmbH & Co. KG Maybachstr. 1 D-72066 Ehingen Tel. +49(0)7161.93040-100 | | |
| MNR: 139458 | IDENT: D-EWS-098859 - | Blatt - page 1 (1) |

Copyright EWS Tool Technologies
 Weitergabe und Vervielfaeltigung dieser Unterlage,
 Verwertung und Mitteilung ihres Inhalts nicht
 gestattet, soweit nicht ausdrecklich zugestanden.
 Zuwiderhandlungen verpflichten zu Schadenersatz.