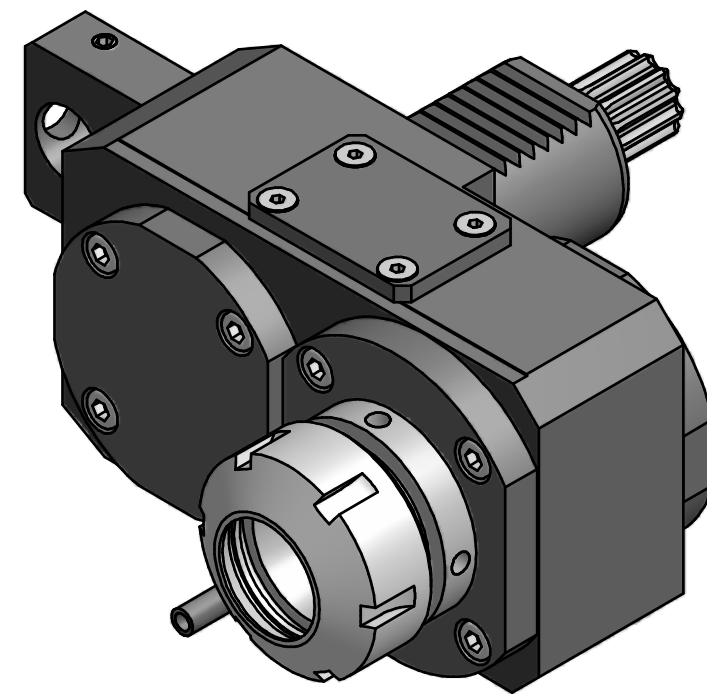


Spannzange / collet ER32 DIN6499  
Spannbereich / clamping range: 2,0 - 20,0



Gewindebohrzange / tapping collet  
ET-1-32 M5-M12



Hakenschlüssel  
mit Zapfen  
Hook wrench  
with fixed pin  
DIN1810 B 45x50

Spannzangenschlüssel  
Clamping wrench  
232

Copyright **EWS Tool Technologies**  
Weitergabe und Vervielfältigung dieser Unterlage,  
Verwertung und Mitteilung ihres Inhalts nicht  
gestattet, soweit nicht ausdrücklich zugestanden.  
Zu widerhandlungen verpflichten zu Schadenersatz.

Bemerkung - Note	Technische Daten - Technical data		Benennung - Title		name		date		Technische Änderungen vorbehalten! Subject to technical modifications!		
	M1 / M2= 50 /50 Nm		Axial Bohr u. Fräskopf achsversetzt		drawing		13.02.2007		Nr.		
	n1 / n2 = 6000 /6000 1/min		Ax. drill. and mill. head offset		 Weigela GmbH & Co. KG Maybachstr. 1 D-73086 Ulm-Weingarten Tel. +49(0)7161/93040-10		50.403254822017R		DIN A2		
	i (N1:N2) = 1:1						File: 50.403254822017_OUT.idw		Blatt - page 1 (1)		