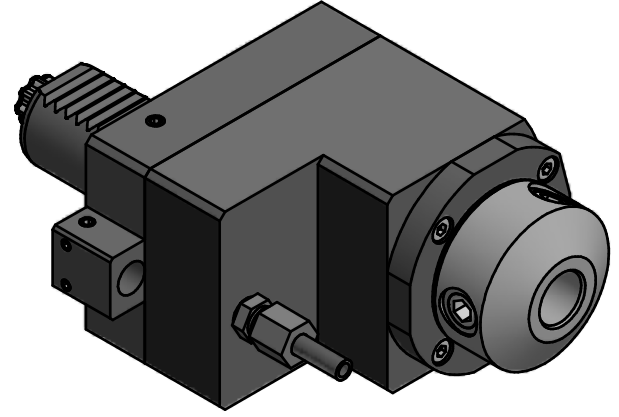
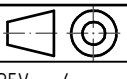


Innen- und Aussenkuehlung / Inside and outside coolant supply  
Kein Trockenlauf / No dry run  
Kuehlmittelfiltrierung<50µ / coolant filtration<50µ



Copyright **EWS Tool Technologies**  
Weitergabe und Vervielfaeltigung dieser Unterlage,  
Verwertung und Mitteilung ihres Inhalts nicht  
gestattet, soweit nicht ausdrecklich zugestanden.  
Zuwerhandlungen verpflichten zu Schadenersatz.

<b>Bemerkung - Note</b> Nicht ohne Kuehlmittel betreiben! Not for use without coolant-fluid!	<b>Technische Daten - technical data</b> Weight = 3.490 [kg] Torque max. (M1/M2) = 20 / 40 [Nm] Speed max. (n1/n2) = 6000 / 3000 [1/min] Gear ratio (i)=n1:n2 = 2:1 Pressure (pmax) = 70 [bar]	<b>Benennung - Title</b> Axial Bohr u. Fräskopf achsversetzt Ax. drill. and mill. head offset	<b>EWS</b> Tool Technologies EWS Weigle GmbH & Co. KG Maybachstr. 1 D-73066 Uhingen www.ews-tools.de Nr. - No. 50.3016WN5482RIK12	Technische Aenderungen vorbehalten! Subject to technical modifications! IDENT: D-EWS-085519	 REV: -/- MNR. 106929
--	---	---	--	---	---