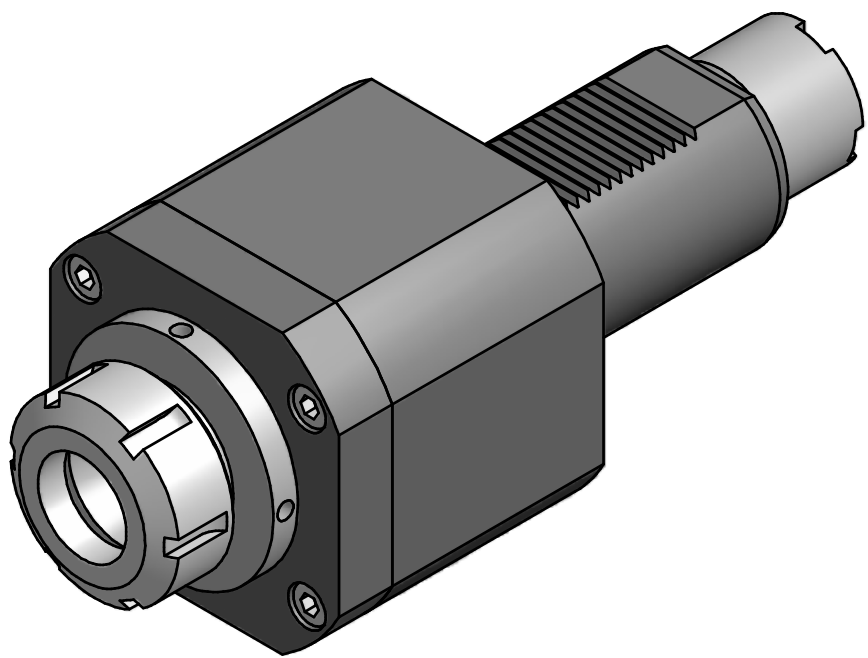


Spannzange / *collet* ER40 DIN6499
Spannbereich / *clamping range*: 3,0 - 26,0

Gewindebohrzange / *tapping collet*
ET-1-40 M6-M16



Hakenschlüssel
mit Zapfen
*Hook wrench
with fixed pin*
DIN1810 B 80x90

Spannzangenschlüssel
Clamping wrench
240

Copyright **EWS Tool Technologies**
Weitergabe und Vervielfältigung dieser Unterlage,
Verwertung und Mitteilung ihres Inhalts nicht
gestattet, soweit nicht ausdrücklich zugestanden.
Zu widerhandlungen verpflichten zu Schadenersatz.

Benennung - <i>Title</i>		Technische Daten - <i>Technical data</i>		Benennung - <i>Title</i>		Technische Aenderungen vorbehalten! <i>Subject to technical modifications!</i>		Nr.		DIN A2	
mit Kegelrollenlager <i>with taper roller bearing(s)</i>		M ₁ / M ₂ = 160 / 160 Nm n ₁ / n ₂ = 3000 / 3000 1/min i (N ₁ :N ₂) = 1:1		Axial Bohr und Fräskopf <i>Axial drilling and milling head</i>		drawing Theiss 23.11.2009		EWS Tool Technologies		40.6040KRLB45	
						MNR: 137974		IDENT: D-EWS-082185 -		Blatt - page 1 (1)	