

max. 112
min. 108,5

n2

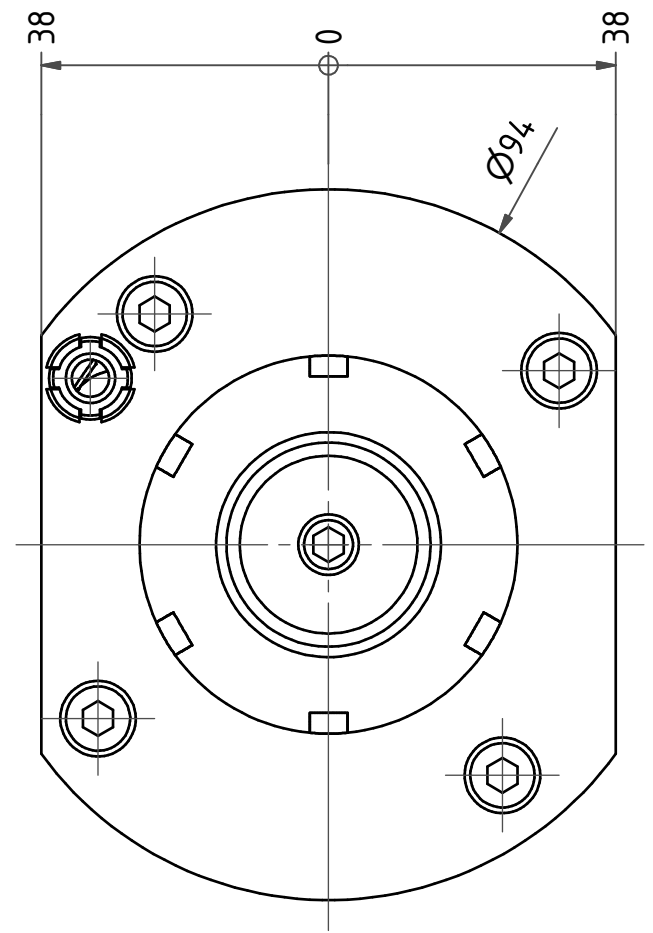
Ø50
Ø47

76

Antriebskegelrad kundenseitig,
nicht im Lieferumfang enthalten
*Bevel gear has to be provided
by customer (not included)*

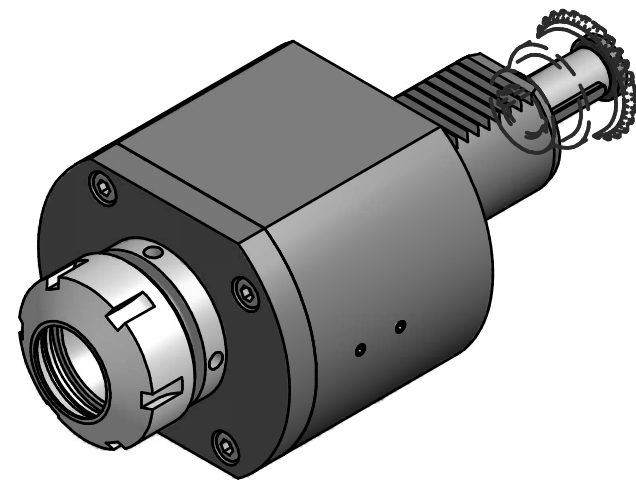
Ø40

n1



Spannzange / collet ER32 DIN6499
Spannbereich / clamping range: 2,0 - 20,0

Gewindebohrzange / tapping collet
ET-1-32 M5-M12




Hakenschlüssel
mit Zapfen
*Hook wrench
with fixed pin*
DIN1810 B 45x50


Spannzangenschlüssel
Clamping wrench
232

Copyright **EWS Tool Technologies**
Weitergabe und Vervielfaeltigung dieser Unterlage,
Verwertung und Mitteilung ihres Inhalts nicht
gestattet, soweit nicht ausdrecklich zugestanden.
Zuwiderhandlungen verpflichten zu Schadenersatz.

Bemerkung - Note	Technische Daten - technical data M1 / M2 = 50 / 50 Nm n1 / n2 = 6000 / 6000 1/min i (N1:N2) = 1:1	Benennung - Title Axial Bohr und Fräskopf <i>Axial drilling and milling head</i>	<table border="1"> <tr> <th>name</th> <th>date</th> </tr> <tr> <td>Lukjanow</td> <td>19.10.2009</td> </tr> </table>	name	date	Lukjanow	19.10.2009	Technische Aenderungen vorbehalten! <i>Subject to technical modifications!</i> Nr. 40.4032VSC315	 DIN A3
name	date								
Lukjanow	19.10.2009								
MNR: 100589		IDENT: D-EWS-080732 A		Blatt - page 1 (1)					