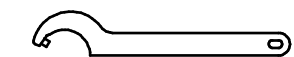
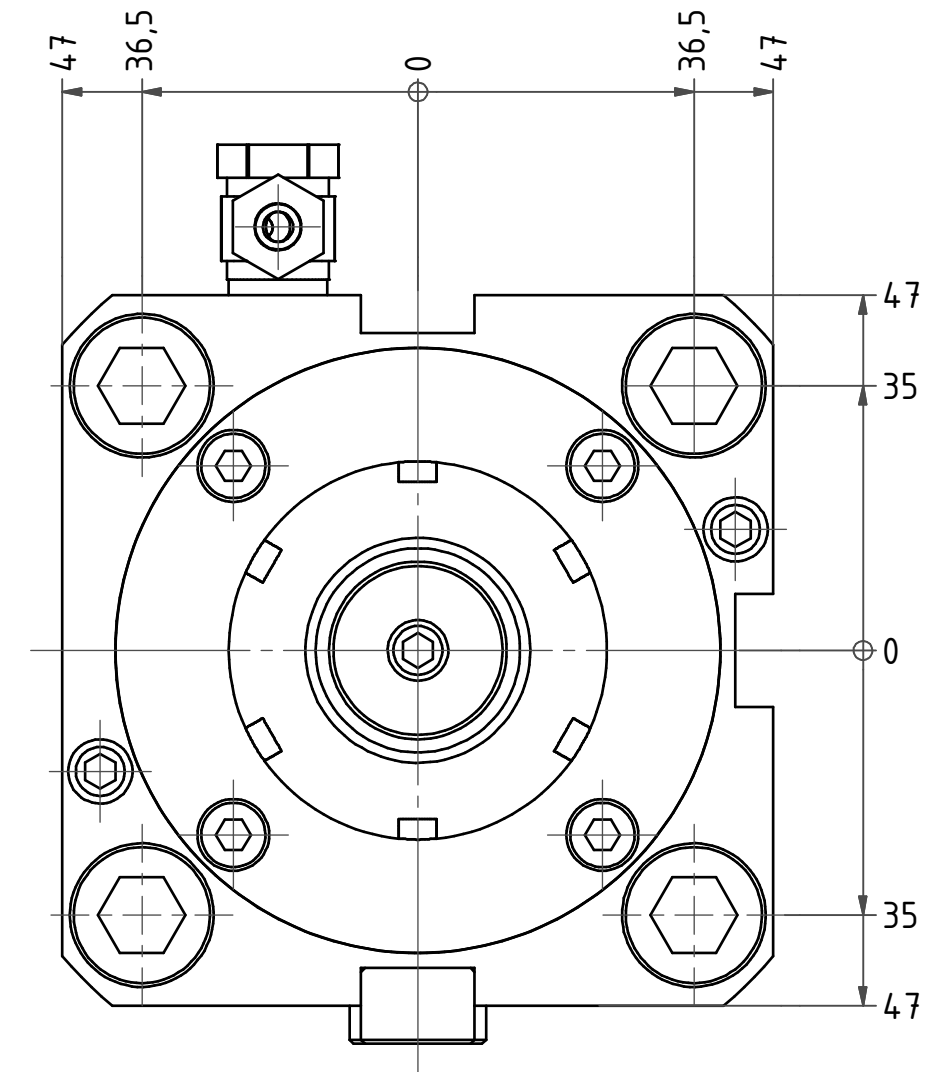
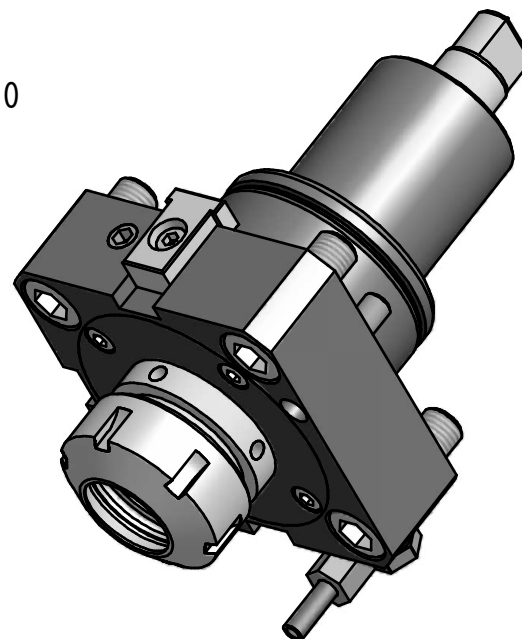
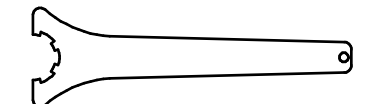


Spannzange / *collet* ER32 DIN6499
Spannbereich / *clamping range*: 2,0 - 20,0

Gewindebohrzange / *tapping collet*
ET-1-32 M5-M12



Hakenschlüssel
mit Zapfen
*Hook wrench
with fixed pin*
DIN1810 B 45x50



Spannzangenschlüssel
Clamping wrench
232

Copyright **EWS Tool Technologies**
Weitergabe und Vervielfältigung dieser Unterlage,
Verwertung und Mitteilung ihres Inhalts nicht
gestattet, soweit nicht ausdrücklich zugestanden.
Zu widerhandlungen verpflichten zu Schadenersatz.

Bemerkung - *Note*

Technische Daten - *technical data*

M1 / M2= 50 / 50 Nm
n1 / n2 = 6000 / 6000 1/min
i (N1:N2) = 1:1

Benennung - *Title*

Axial Bohr und Fräskopf
Axial drilling and milling head

name	date	Technische Änderungen vorbehalten! <i>Subject to technical modifications!</i>
drawing	12.02.2007	
EWS Weigele GmbH & Co. KG Maybachstr. 1 D-73066 Uhingen Tel. +49(0)7161/93040-10		Nr. 40.65321809
File: 40.65321809_OUT.idw		DIN A3
Blatt - page 1 (1)		