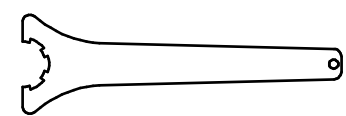
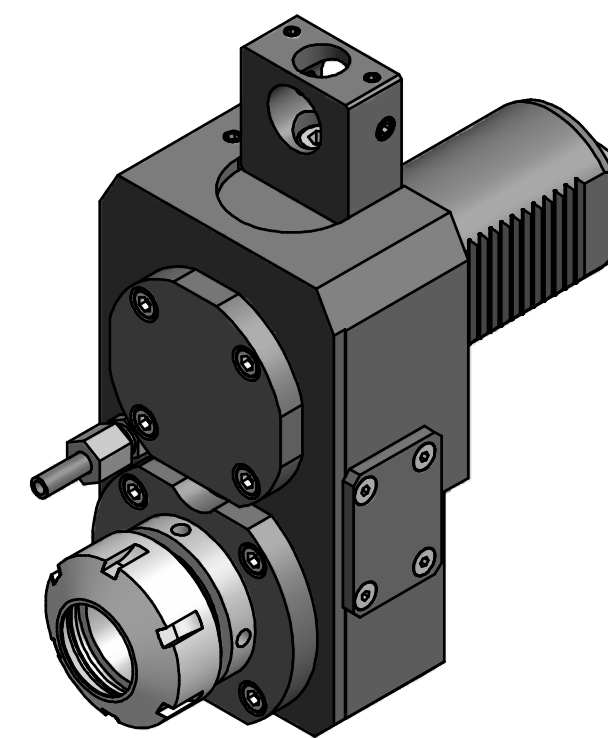
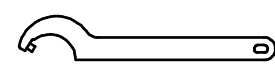


Spannzange / collet ER32 DIN6499
Spannbereich / clamping range: 2,0 - 20,0

Gewindebohrzange / tapping collet
ET-1-32 M5-M12



Spannzangenschlüssel
Clamping wrench
232



Hakenschlüssel
mit Zapfen
Hook wrench
with fixed pin
DIN1810 B 45x50

Copyright **EWS Tool Technologies**
Weitergabe und Vervielfältigung dieser Unterlage,
Verwertung und Mitteilung ihres Inhalts nicht
gestattet, soweit nicht ausdrücklich zugestanden.
Zuwendungen verpflichten zu Schadenersatz.

Bemerkung - Note

Technische Daten - Technical data

Benennung - Title

M₁ / M₂ = 50 / 50 Nm
n₁ / n₂ = 4000 / 4000 1/min
i (N₁:N₂) = 1:1

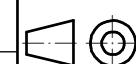
Axial Bohr u. Fräskopf achsversetzt
Ax. drill. and mill. head offset

name	date
drawing	09.02.2007

Technische Änderungen vorbehalten!
Subject to technical modifications!

EWS Weigete GmbH & Co. KG
Maybachstr. 1
D-73066 Ulm/ingen
Tel. +49(0)7161/93040-10

Nr.
50.50321809R
File: 50.50321809_OUT.idw



DIN A2

Blatt - page 1 (1)