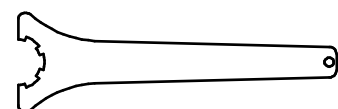
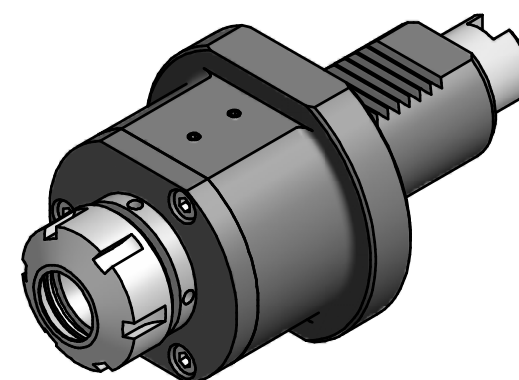
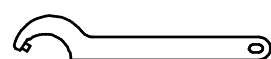


Spannzange / *collet* ER25 DIN6499  
Spannbereich / *clamping range*: 1,0 - 16,0

Gewindebohrzange / *tapping collet*  
ET-1-25 M3-M10



Spannzangenschlüssel  
*Clamping wrench*  
225



Hakenschlüssel  
mit Zapfen  
*Hook wrench  
with fixed pin*  
DIN1810 B 40x42

Copyright **EWS Tool Technologies**  
Weitergabe und Vervielfältigung dieser Unterlage,  
Verwertung und Mitteilung ihres Inhalts nicht  
gestattet, soweit nicht ausdrücklich zugestanden.  
Zu widerhandlungen verpflichten zu Schadenersatz.

Bemerkung - *Note*

Technische Daten - *technical data*

Benennung - *Title*

M<sub>1</sub> / M<sub>2</sub> = 50 / 50 Nm  
n<sub>1</sub> / n<sub>2</sub> = 6000 / 6000 1/min  
i (N<sub>1</sub>:N<sub>2</sub>) = 1:1

**Axial Bohr und Fräskopf**  
***Axial drilling and milling head***

name	date	Technische Änderungen vorbehalten! <i>Subject to technical modifications!</i>
drawing	15.03.2007	
<b>EWS</b> EWS Weigle GmbH & Co. KG Maybachstr. 1 D-73066 Uhingen Tel. +49(0)7161/93040-100		Nr. <b>40.4025G300</b> MNR: 100565 IDENT: D-EWS-010542 - Blatt - page 1 (1)
		DIN A3